

FORTE DE SAN LOURENZO

Clave de identificación: GA36054025

Concello: Tomiño

Parroquia: Goián (San Cristovo)

Nº Plano P.X.O.M.: 22

Nº Folla 1:10.000: 299-22

Adscripción Tipolóxica: Forte Militar

Adscripción Cultural: Idade Moderna

Clasificación solo xacemento:

Solo rústico de Protección do Patrimonio



22

Situación xacemento

Delimitación do xacemento

Protección Integral

Área de Protección

1	2		
3	4	5	
6	7	8	9
10	11	12	13
14	15	16	17
18	19	20	
21	22		
23	24		

Situación Plano de Ordenación

CONCELLO DE TOMIÑO
Aprobación definitiva PXOM - 29/marzo/2001
Asesor: Catalina Esnequería Buares

FORTE DE SAN LOURENZO	NOV 2001
PLAN XERAL DE ORDENACIÓN MUNICIPAL CONCELLO DE TOMIÑO	
FICHA DE XACEMENTOS ARQUEOLÓXICOS	

ANTA DE MOURA
Arqueoloxía

Mámoa 2 da CASIÑA DE OURO

Clave de identificación: GA36054026

Concello: Tomiño

Parroquia: Pinzás (Sta. María)

Nº Plano P.X.O.M.: 3

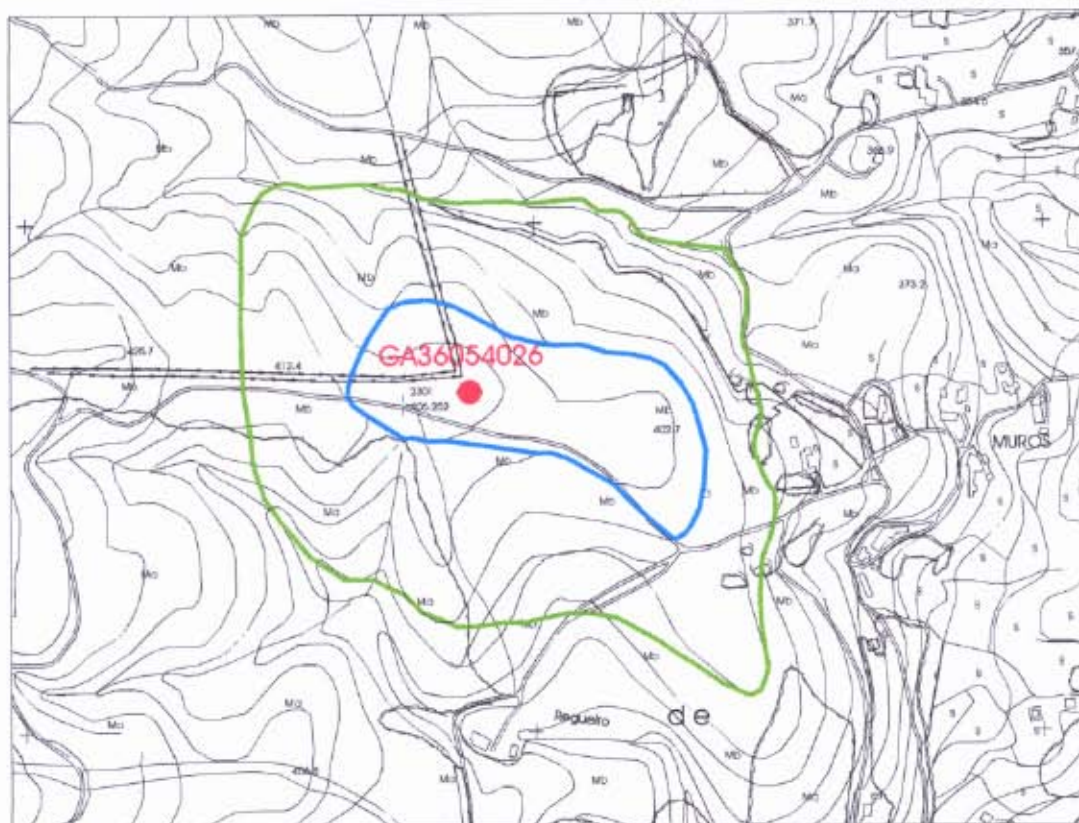
Nº Folla 1:10.000: 261-31

Adscripción Tipolóxica: Túmulo megalítico

Adscripción Cultural: Neolítico- Calcolítico

Clasificación solo xacemento:

Solo rústico de Protección do Patrimonio



3

Situación xacemento

● Delimitación do xacemento

— Protección Integral

— Área de Protección

1	2		
3	4	5	
6	7	8	9
10	11	12	13
14	15	16	17
18	19	20	
21	22		
23	24		

Situación Plano de Ordenación

CASIÑA DE OURO

NOV. 2000

PLAN XERAL DE ORDENACIÓN MUNICIPAL
CONCELLO DE TOMIÑO

FICHA DE XACEMENTOS ARQUEOLÓXICOS



ANTA DE MOURA

CONCELLO DE TOMIÑO
Aprobación definitiva PXOM - 29/marzo/2001

CONCELLO DE TOMIÑO
Camiño Echavarría Euares

Mámoa 2 de CERRO DAS VEIGUIÑAS

Clave de identificación: GA36054027

Concello: Tomiño

Parroquia: Barrantes (San Vicente)

Nº Plano P.X.O.M.: 6

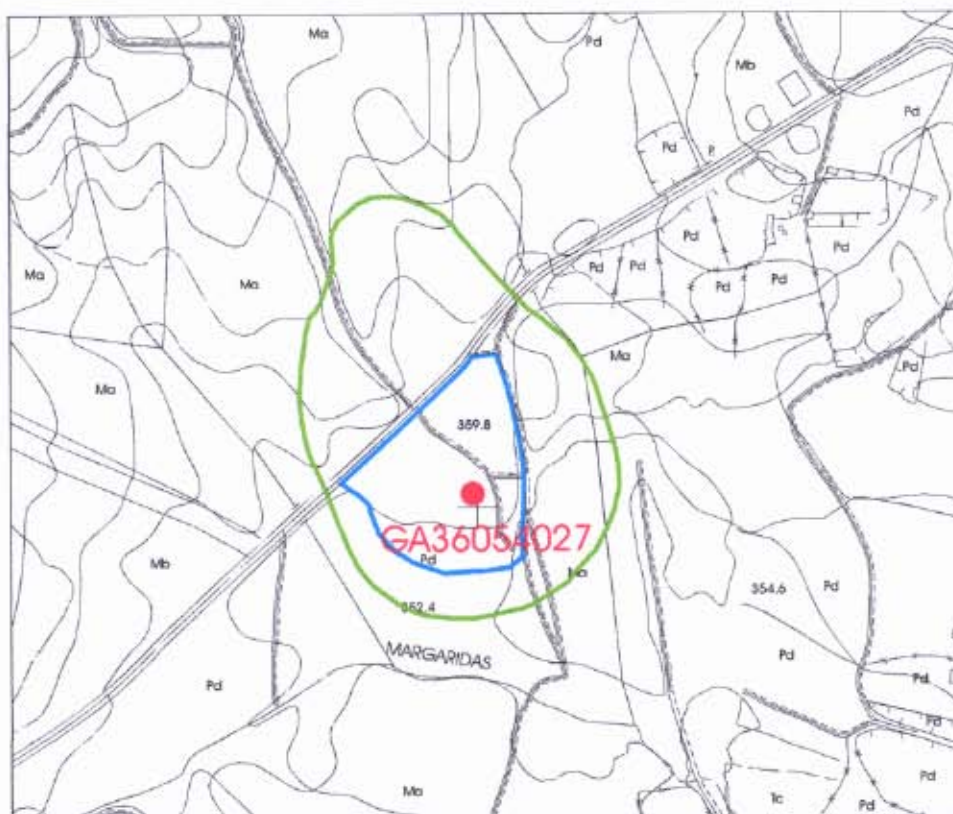
Nº Folla 1:10.000: 261-41

Adscripción Tipolóxica: Túmulo megalítico

Adscripción Cultural: Neolítico- Calcolítico

Clasificación solo xacemento:

Solo rústico de Protección do Patrimonio



6
Situación xacemento

● Delimitación do xacemento

— Protección Integral

— Área de Protección

1	2		
3	4	5	
6	7	8	9
10	11	12	13
14	15	16	17
18	19	20	
21	22		
23	24		

Situación Plano de Ordenación

NOV 2000

Catalina Fernández Buedes

CONCELLO DE TOMIÑO

CONCELLO DE MOURA

Arqueoloxía

ANTA DE MOURA

Arqueoloxía

Aprobación definitiva PXOM - 29/marzo/2001

Mámoa 2 do ALTO DA CRUZ

Clave de identificación: GA36054028

Concello: Tomiño

Parroquia: Barrantes (San Vicente)

Nº Plano P.X.O.M.: 6

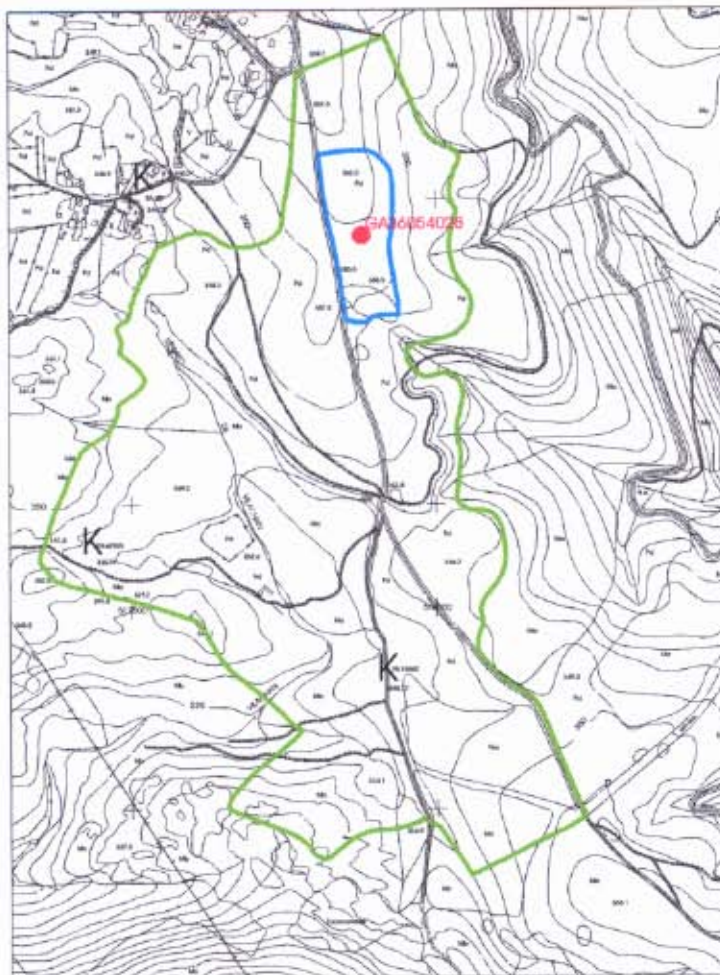
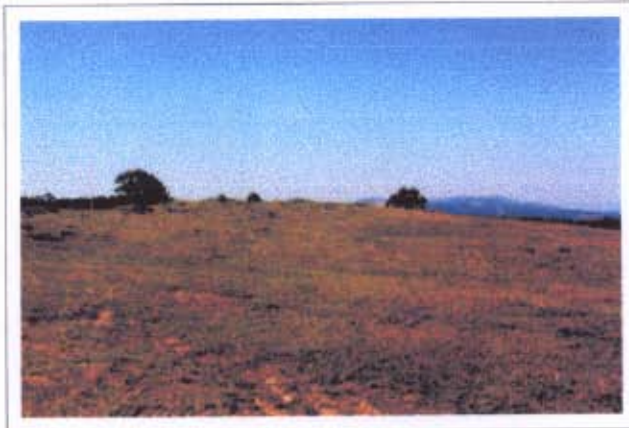
Nº Folla 1:10.000: 261-41

Adscripción Tipolóxica: Túmulo megalítico

Adscripción Cultural: Neolítico-Calcolítico

Clasificación solo xacemento:

Solo rústico de Protección do Patrimonio



6
10

Situación xacemento

- Delimitación do xacemento
- Protección Integral
- Área de Protección

1	2		
3	4	5	
6	7	8	9
10	11	12	13
14	15	16	17
18	19	20	
21	22		
23	24		

Situación Plano de Ordenación

ALTO DA CRUZ

PLAN XERAL DE ORDENACIÓN MUNICIPAL

CONCELLO DE TOMIÑO

FICHA DE XACEMENTOS ARQUEOLÓXICOS

NOV. 2000

CONCELLO DE TOMIÑO
Aprobación definitiva PXOM - 29/marzo/2001

Asdo.: Catalina Echegarria Buades



ANTA DE MOURA
Arqueoloxía

Mámoa 3 do ALTO DA CRUZ

Clave de identificación: GA36054029

Concello: Tomiño

Parroquia: Barrantes (San Vicente)

Nº Plano P.X.O.M.: 6

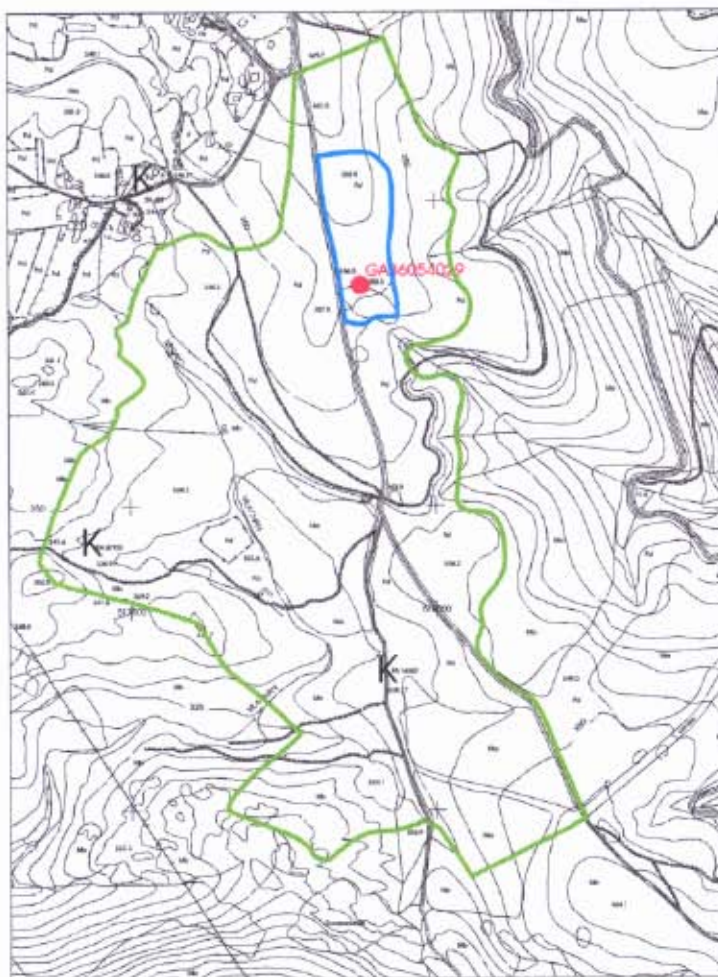
Nº Folla 1:10.000: 261-41

Adscripción Tipolóxica: Túmulo megalítico

Adscripción Cultural: Neolítico-Calcolítico

Clasificación solo xacemento:

Solo rústico de Protección do Patrimonio



6
10

Situación xacemento

- Delimitación do xacemento
- Protección Integral
- Área de Protección

1	2		
3	4	5	
6	7	8	9
10	11	12	13
14	15	16	17
18	19	20	
21	22		
23	24		

Situación Plano de Ordenación

ALTO DA CRUZ

CONCELLO DE TOMIÑO
Aprobación definitiva PXOM - 29/marzo/2001

NOV. 2000

PLAN XERAL DE ORDENACIÓN MUNICIPAL
CONCELLO DE TOMIÑO



FICHA DE XACEMENTOS ARQUEOLÓXICOS



ANTA DE MOURA
Arqueoloxía

Mámoa 2 de MONTE PEDRADA

Clave de identificación: GA36054030

Concello: Tomiño

Parroquia: Barrantes (San Vicente)

Nº Plano P.X.O.M.: 10

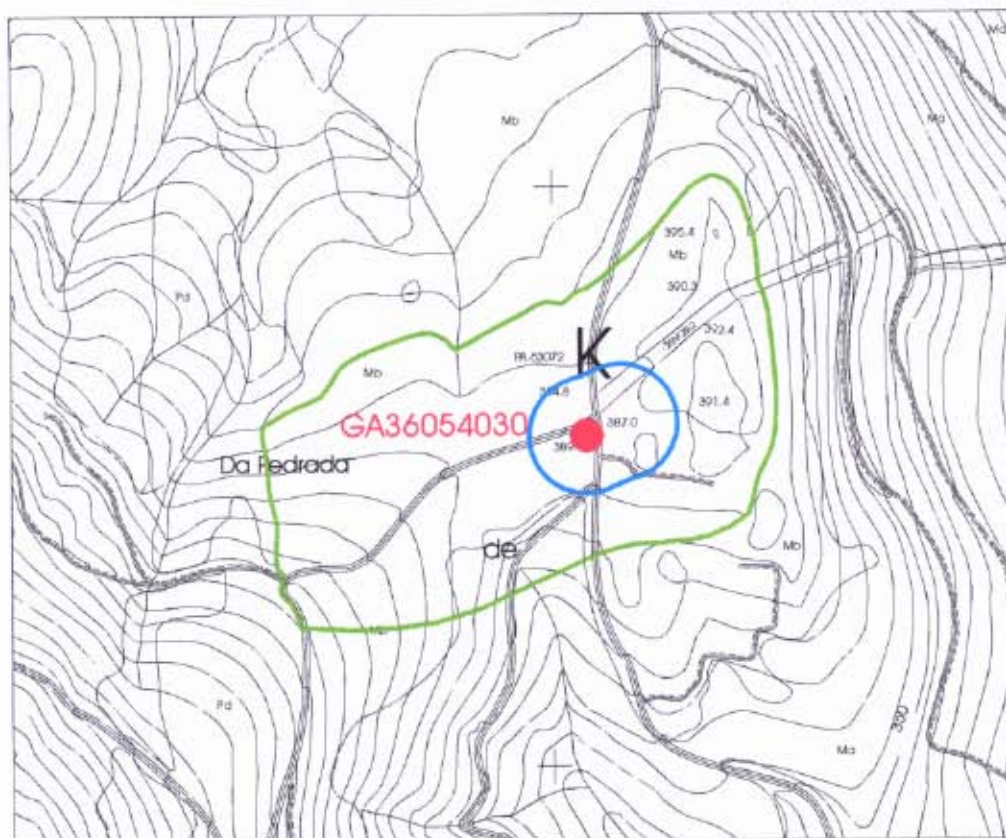
Nº Folla 1:10.000: 261-41

Adscripción Tipolóxica: Túmulo megalítico

Adscripción Cultural: Neolítico- Calcolítico

Clasificación solo xacemento:

Solo rústico de Protección do Patrimonio



10

Situación xacemento



Delimitación do xacemento

Protección Integral

Área de Protección

1	2		
3	4	5	
6	7	8	9
10	11	12	13
14	15	16	17
18	19	20	
21	22		
23	24		

Situación Plano de Ordenación

MONTE PEDRADA

NOV. 2000

PLAN XERAL DE ORDENACIÓN MUNICIPAL
CONCELLO DE TOMIÑO

FICHA DE XACEMENTOS ARQUEOLÓXICOS

CONCELLO DE TOMIÑO
Aprobación definitiva PXOM - 29/marzo/2001

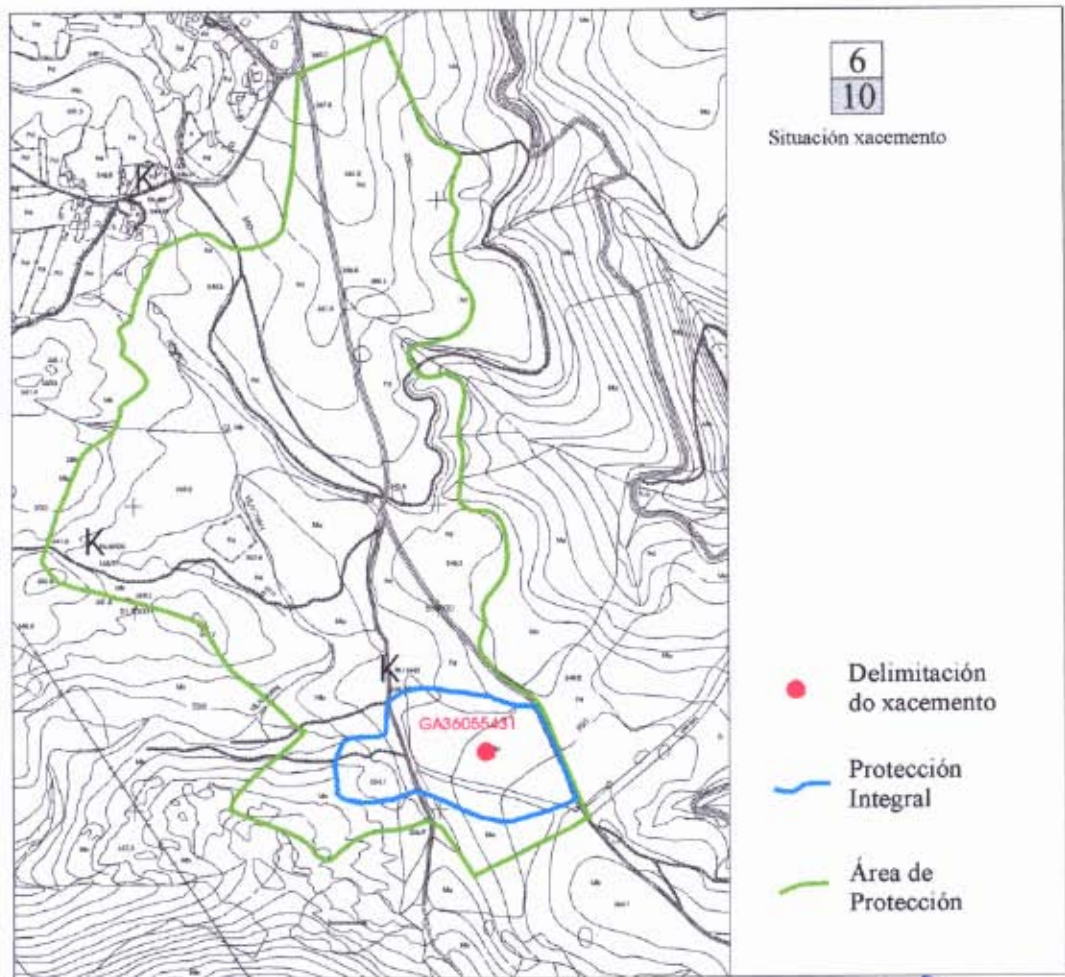
Assinado: Catalina Bua
Catalina Bua



ÁREA DE MOURA
Arqueoloxía

Mámoa 4 de OS CURROS

Clave de identificación: GA36054031
Concello: Tomiño
Parroquia: Barrantes (San Vicente)
Nº Plano P.X.O.M.: 10
Nº Folla 1:10.000: 261-41
Adscripción Tipolóxica: Túmulo megalítico
Adscripción Cultural: Neolítico-Calcolítico
Clasificación solo xacemento: Solo rústico de Protección do Patrimonio



1	2		
3	4	5	
6	7	8	9
10	11	12	13
14	15	16	17
18	19	20	
21	22		
23	24		

Situación Plano de Ordenación

OS CURROS	CONCELLO DE TOMIÑO Aprobación definitiva PXOM - 29/marzo/2001 NOV 2000
PLAN XERAL DE ORDENACIÓN MUNICIPAL CONCELLO DE TOMIÑO Aprobado: <i>Catalina Echevarría</i>	
FICHA DE XACEMENTOS ARQUEOLÓXICOS	ANTA DE MOURA Arqueoloxía

Mámoa 5 de OS CURROS

Clave de identificación: GA36054032

Concello: Tomiño

Parroquia: Barrantes (San Vicente)

Nº Plano P.X.O.M.: 10

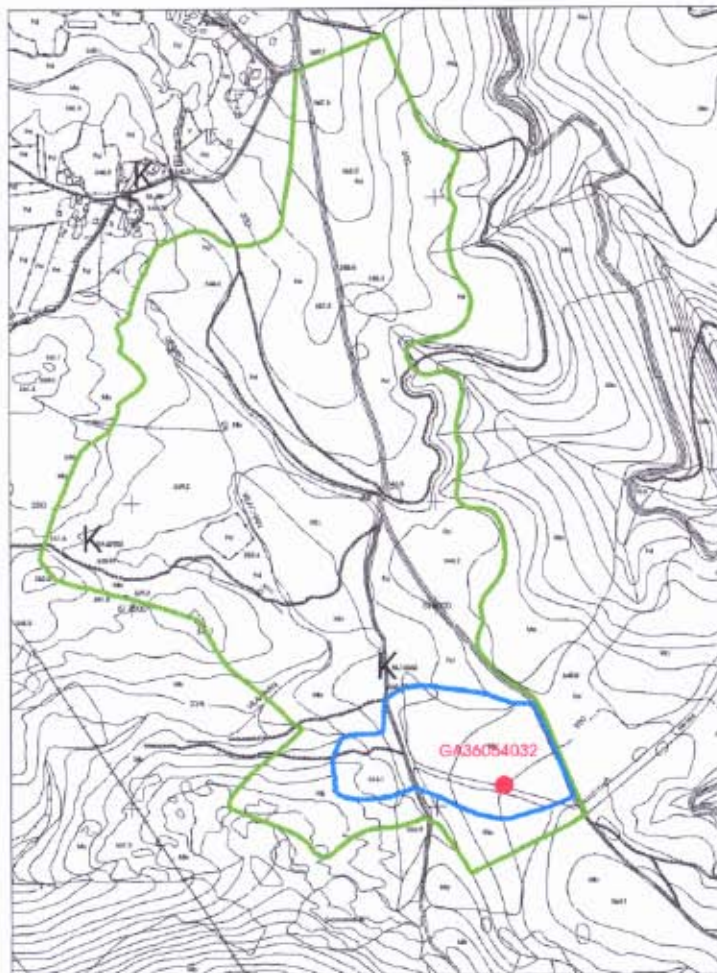
Nº Folla 1:10.000: 261-41

Adscripción Tipolóxica: Túmulo megalítico

Adscripción Cultural: Neolítico-Calcolítico

Clasificación solo xacemento:

Solo rústico de Protección do Patrimonio



6
10

Situación xacemento

- Delimitación do xacemento
- Protección Integral
- Área de Protección

1	2
3	4
5	6
7	8
9	10
11	12
13	14
15	16
17	18
19	20
21	22
23	24

Situación Plano de Ordenación

OS CURROS

CONCELLO DE TOMIÑO
Aprobación definitiva PXOM - 29/marzo/2001
NOV 2009

PLAN XERAL DE ORDENACIÓN MUNICIPAL
CONCELLO DE TOMIÑO

FICHA DE XACEMENTOS ARQUEOLÓXICOS

ANTA DE MOURA
Arqueoloxía