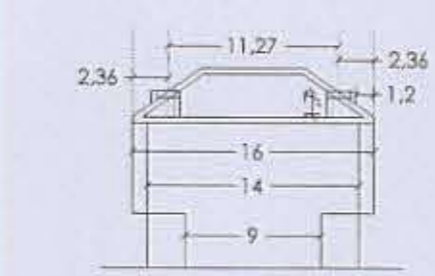
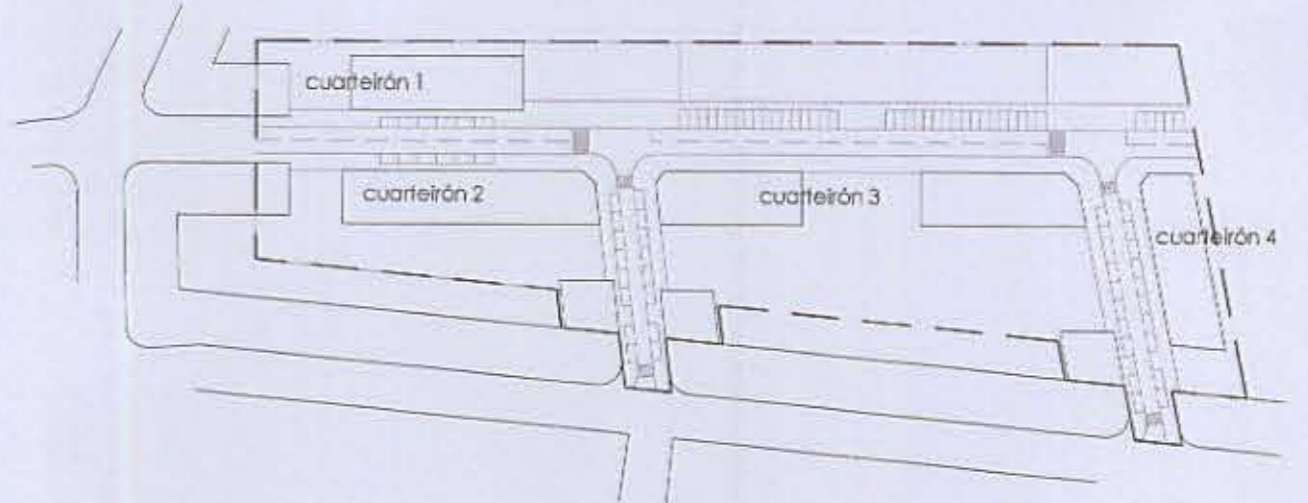


CUARTEIRO 1			
BLOQUE A			
BA	126,00		
B1	161,90		
B2	161,90		
BS	66,17	515,17	m ²
BLOQUE B			
BB	628,73		
B1	736,60		
B2	736,60		
BS	487,97	2.469,90	m ²
CUARTEIRO 2			
BLOQUE C			
BC	126,00		
B1	161,90		
B2	161,90		
BS	66,17	515,17	m ²
BLOQUE D			
BD	743,12		
D1	1.058,72		
D2	1.058,72		
BS	723,69	3.564,25	m ²
BLOQUE E			
BE	143,33		
E1	212,51		
E2	212,51		
BS	124,66	693,51	m ²
CUARTEIRO 3			
BLOQUE F			
BF	143,33		
F1	212,51		
F2	212,51		
BS	124,66	692,49	m ²
BLOQUE G			
BG	304,70		
G1	621,90		
G2	621,90		
BS	406,62	1.955,12	m ²
BLOQUE H			
BH	303,46		
H1	674,14		
H2	674,14		
BS	443,28	2.125,04	m ²
BLOQUE I			
BI	146,27		
I1	217,06		
I2	217,06		
BS	109,12	719,51	m ²
CUARTEIRO 4			
BLOQUE J			
BJ	808,45		
J1	742,17		
J2	742,17		
BS	493,05	2.465,64	m ²
TOTAL m ²		15.776,00	m ²



líñas de ocupación máxima (vóos) en plantas 1ª e 2ª, que se regula pola ordenanza de aplicación (1B)
 Os soterrais se computan según as condicións establecidas polo Plan (Terrazas)
 A planta baixocuberta pode ocuparse nas condicións establecidas polo Plan

CONCELLO DE TOMIÑO
 Aprobación definitiva modificación puntual do PADM. Nº 10 MAR. 2008
 Asda: Catalina Echevarría Buides

APROBADO DEFINITIVAMENTE POR ORDE DA CONSELLERA DE POLÍTICA TERRITORIAL, OBRAS PÚBLICAS E TRANSPORTES DE DATA

04 ABR 2008

U. N. de Galicia de Urbanismo e Inspección Territorial