

FICHA DE XACEMENTOS

CONCELLO DE TOMIÑO
Aprobación definitiva PXOM - 29/marzo/2001

Asdo.: Catalina Echevarria Buades



Xacemento paleolítico de A CHAN DO CEREIXO 1

Clave de identificación: GA36054001

Concello: Tomiño

Parroquia: Pinzás (Sta. María)

Nº Plano P.X.O.M.: 1

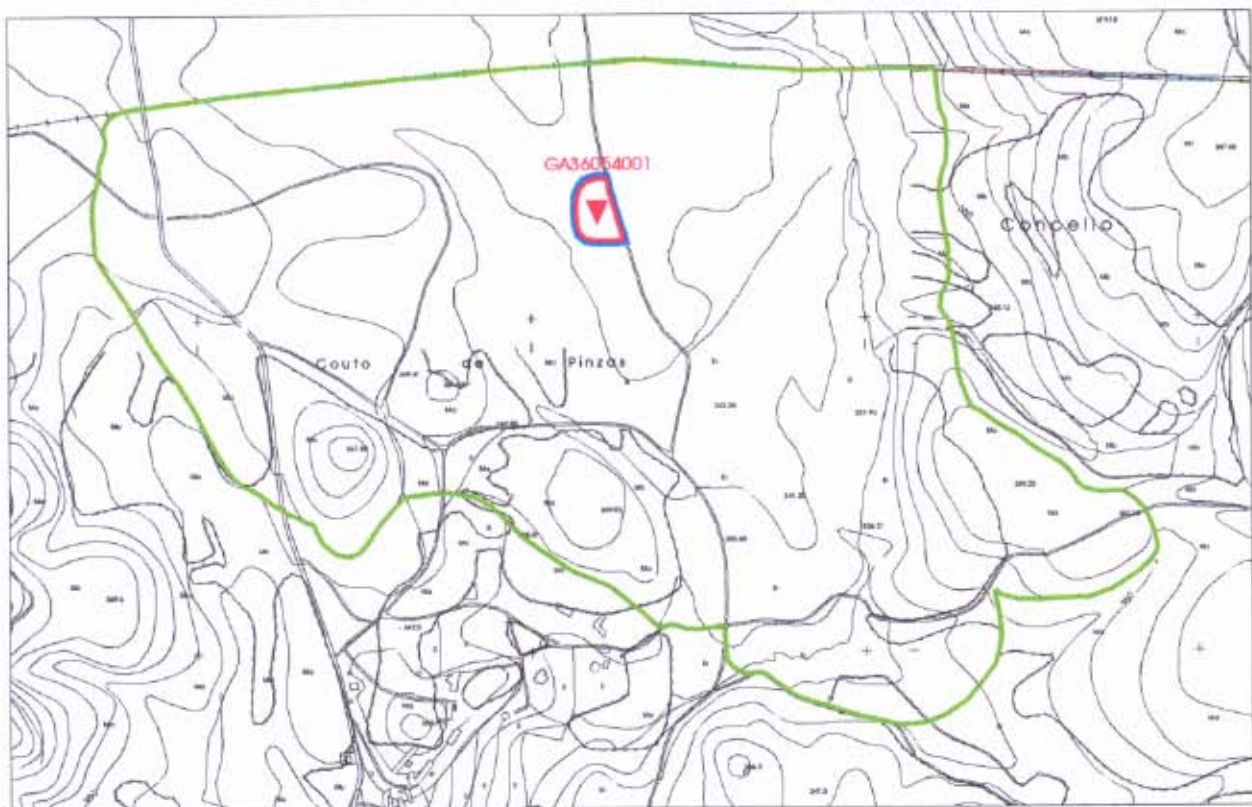
Nº Folla 1:10.000: 261-31

Adscripción Tipolóxica: Indeterminado

Adscripción Cultural: Paleolítico

Clasificación solo xacemento:

Solo rústico de Protección do Patrimonio



1	2
3	4

Situación xacemento



Delimitación do xacemento



Protección Integral



Área de Protección

1	2		
3	4	5	
6	7	8	9
10	11	12	13
14	15	16	17
18	19	20	
21	22		
23	24		

Situación Plano de Ordenación

CONCELLO DE TOMIÑO
Aprobación definitiva PXOM. 29/marzo/2001

CHAN DO CEREIXO 1	NOV. 2000
PLAN XERAL DE ORDENACIÓN MUNICIPAL DO CONCELLO DE TOMIÑO	
FICHA DE XACEMENTOS ARQUEOLÓXICOS	

Asoc. Catalina González Buades

ANTA DE MOURA
Arqueóloga

Petroglifo de AS PEDRIÑAS

Clave de identificación: GA36054002

Concello: Tomiño

Parroquia: Pinzás (Sta. María)

Nº Plano P.X.O.M.: 3

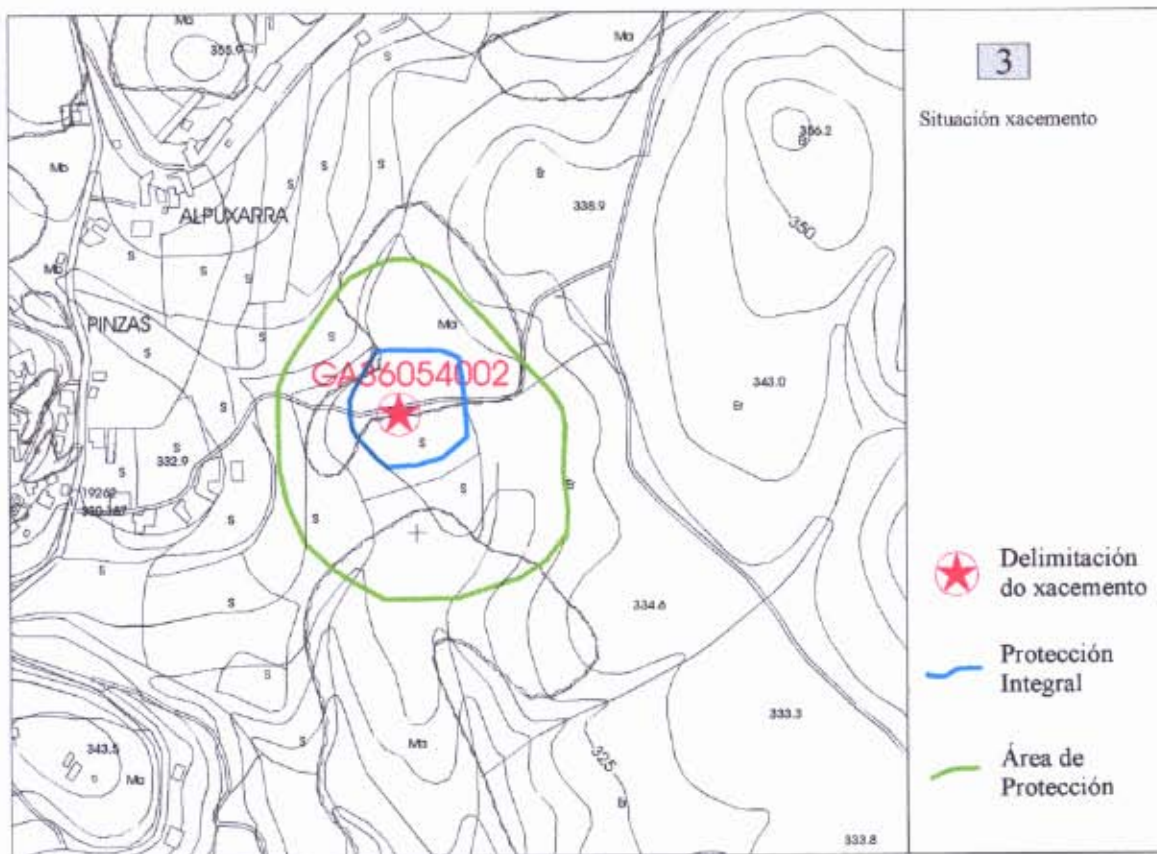
Nº Folla 1:10.000: 261-31

Adscripción Tipolóxica: Petroglifo

Adscripción Cultural: Idade do Bronce

Clasificación solo xacemento:

Solo rústico de Protección do Patrimonio



1	2		
3	4	5	
6	7	8	9
10	11	12	13
14	15	16	17
18	19	20	
21	22		
23	24		

Situación Plano de Ordenación

CONCELLO DE TOMIÑO
Aprobación definitiva PXOM - 29/marzo/2001

AS PEDRIÑAS	NOV. 2000
PLAN XERAL DE ORDENACIÓN MUNICIPAL CONCELLO DE TOMIÑO Asdp.: Catalina Echevarría Bu	
FICHA DE XACEMENTOS ARQUEOLÓXICOS	ASTA DE MOURA Arqueoloxía

Mámoa 1 da CASIÑA DE OURO

Clave de identificación: GA36054003

Concello: Tomiño

Parroquia: Pinzás (Sta. María)

Nº Plano P.X.O.M.: 3

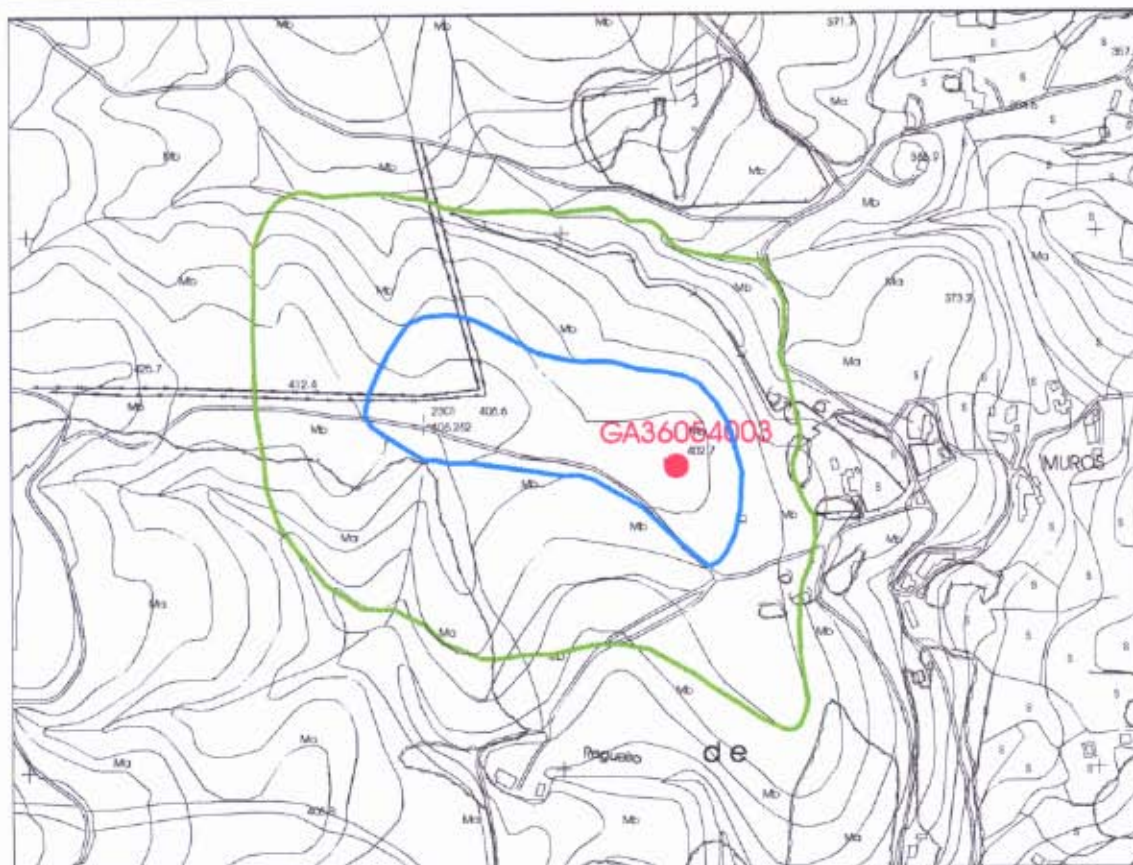
Nº Folla 1:10.000: 261-31

Adscripción Tipolóxica: Túmulo Megalítico

Adscripción Cultural: Neolítico-Calcolítico

Clasificación solo xacemento:

Solo rústico de Protección do Patrimonio



3

Situación xacemento



Delimitación do xacemento



Protección Integral



Área de Protección

1	2		
3	4	5	
6	7	8	9
10	11	12	13
14	15	16	17
18	19	20	
21	22		
23	24		

Situación Plano de Ordenación

CONCELLO DE TOMIÑO
Aprobación definitiva PXOM - 29/marzo/2001

A CASIÑA DE OURO 1

NOV. 2000

PLAN XERAL DE ORDENACIÓN MUNICIPAL
CONCELLO DE TOMIÑO

FICHA DE XACEMENTOS ARQUEOLÓXICOS



ANTA DE MOURA
Arqueólogos

Petroglifo 4 de AS CHANS DE TEBRA

Clave de identificación: GA36054004

Concello: Tomiño

Parroquia: Tebra (Sta. Maria)

Nº Plano P.X.O.M.: 4

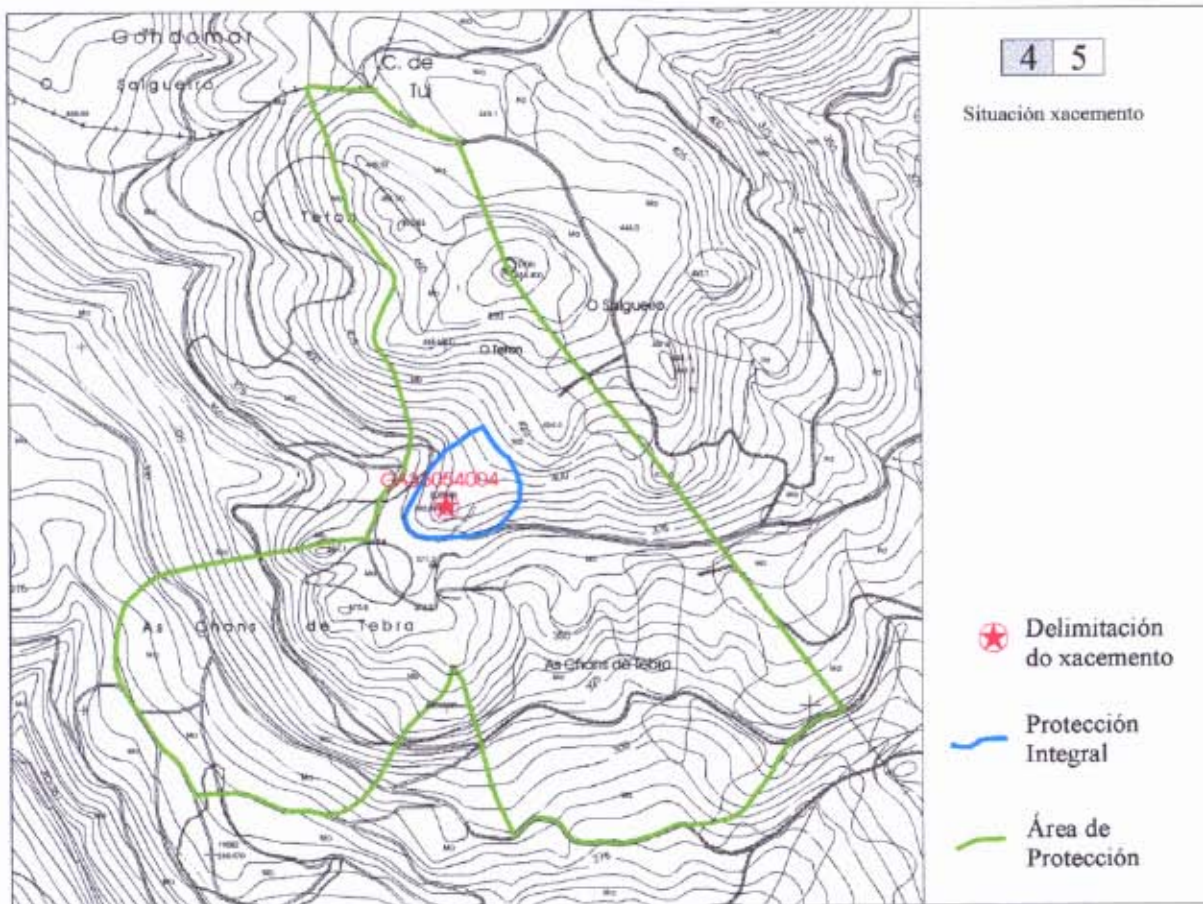
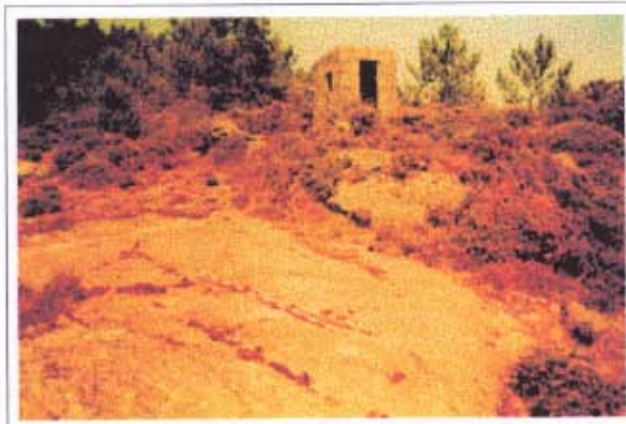
Nº Folla 1:10.000: 261-32

Adscripción Tipolóxica: Petroglifo

Adscripción Cultural: Idade do Bronce

Clasificación solo xacemento:

Solo rústico de Protección do Patrimonio



1	2		
3	4	5	
6	7	8	9
10	11	12	13
14	15	16	17
18	19	20	
21	22		
23	24		

Situación Plano de Ordenación

CONCELLO DE TOMIÑO
Aprobación definitiva PXOM - 29/marzo/2001

AS CHANS DE TEBRA	NOV-2000
PLAN XERAL DE ORDENACIÓN MUNICIPAL CONCELLO DE TOMIÑO	
FICHA DE XACEMENTOS ARQUEOLÓXICOS	

Asda: Catalina Echevarría B...
CONCELLO DE TOMIÑO
ANTA DE MOURA
Arqueoloxía

Petroglifo 1 de AS CHANS DE TEBRA

Clave de identificación: GA36054005

Concello: Tomiño

Parroquia: Tebra (Sta. María)

Nº Plano P.X.O.M.: 5

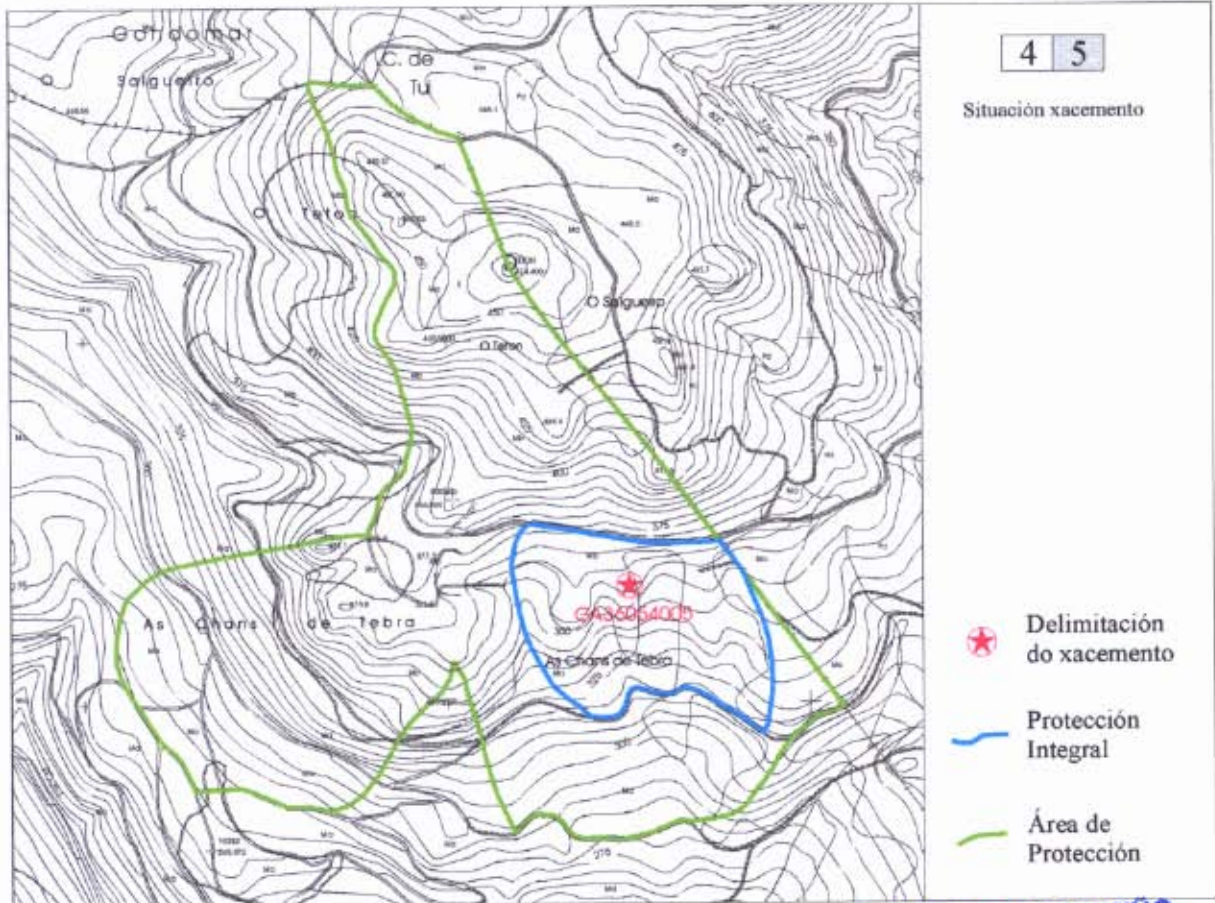
Nº Folla 1:10.000: 261-32

Adscripción Tipolóxica: Petroglifo

Adscripción Cultural: Idade do Bronce

Clasificación solo xacemento:

Solo rústico de Protección do Patrimonio



1	2
3	4 5
6	7 8 9
10	11 12 13
14	15 16 17
18	19 20
21	22
23	24

Situación Plano de Ordenación

CONCELLO DE TOMIÑO
Aprobación definitiva PXOM 29/marzo/2001

AS CHANS DE TEBRA	Asdo.: Catarina Buades
PLAN XERAL DE ORDENACIÓN MUNICIPAL CONCELLO DE TOMIÑO	
FICHA DE XACEMENTOS ARQUEOLÓXICOS	ANTA DE MOURA Arqueoloxía

Xacemento medieval de OUTEIRO DA CRUZ

Clave de identificación: GA36054006

Concello: Tomiño

Parroquia: Pinzás (Sta. María)

Nº Plano P.X.O.M.: 4

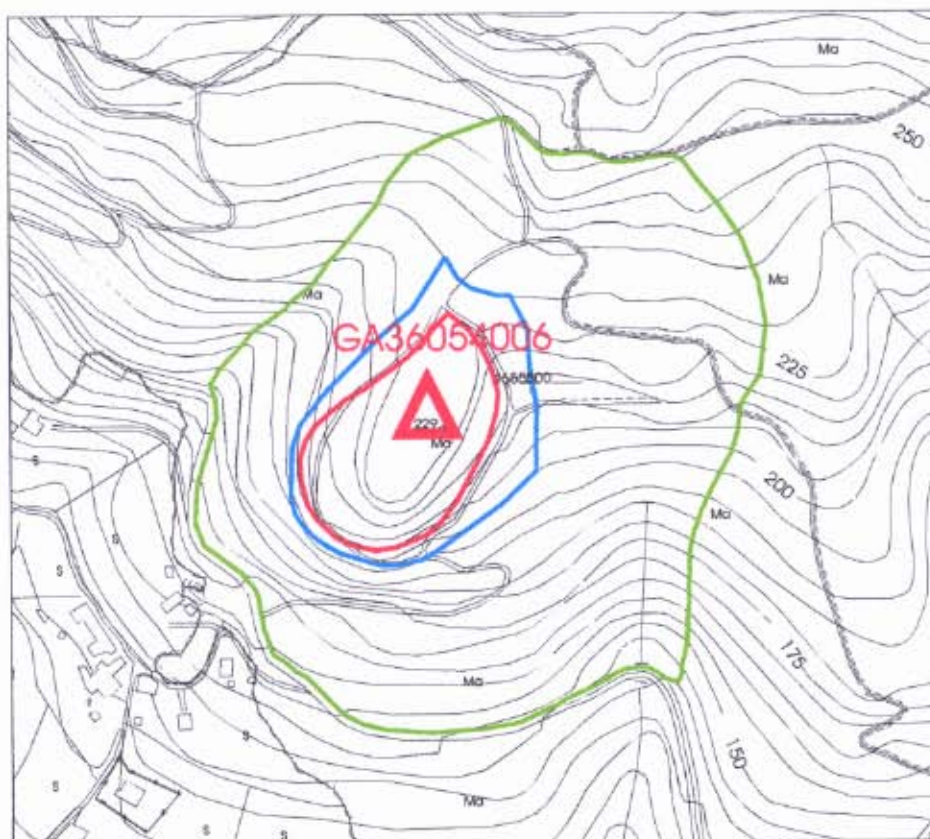
Nº Folla 1:10.000: 261-32

Adscripción Tipolóxica: Asentamento fortificado

Adscripción Cultural: Medieval

Clasificación solo xacemento:

Solo rústico de Protección do Patrimonio



4 5

Situación xacemento



Delimitación do xacemento

Protección Integral

Área de Protección

1	2		
3	4	5	
6	7	8	9
10	11	12	13
14	15	16	17
18	19	20	
21	22		
23	24		

Situación Plano de Ordenación

CONCELLO DE TOMIÑO
Aprobación definitiva PXOM 29/marzo/2001

OUTEIRO DA CRUZ

NOV. 2000

PLAN XERAL DE ORDENACIÓN MUNICIPAL
CONCELLO DE TOMIÑO

FICHA DE XACEMENTOS ARQUEOLÓXICOS

ANTA DE MOURA
Arqueólogos



O CASTRO / O CRESTO

Clave de identificación: GA36054007

Concello: Tomiño

Parroquia: Tebra (San Salvador)

Nº Plano P.X.O.M.: 8

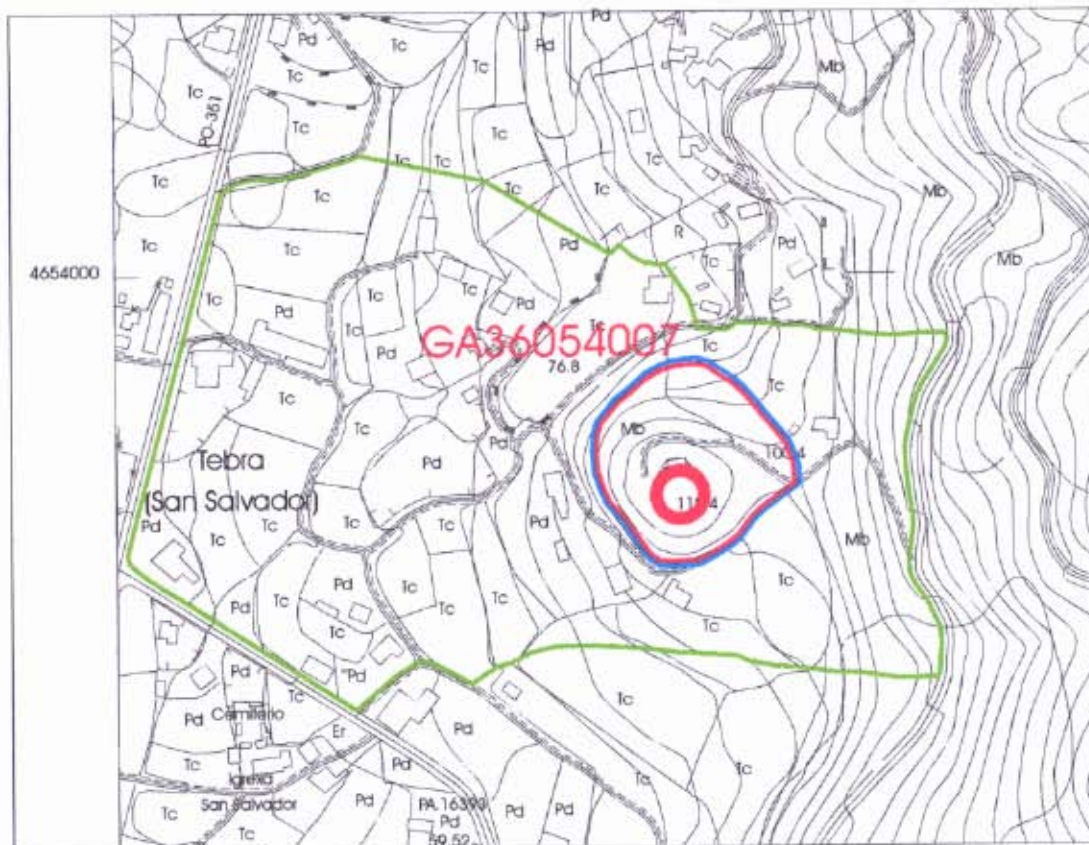
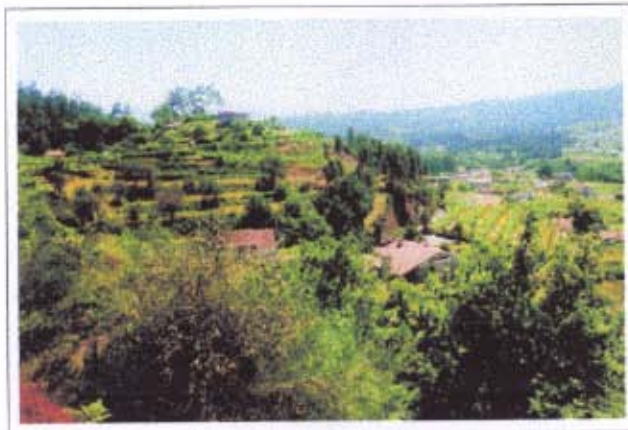
Nº Folla 1:10.000: 299-42

Adscripción Tipolóxica: Asentamento fortificado

Adscripción Cultural: Idade do Ferro

Clasificación solo xacemento:

Solo rústico de Protección do Patrimonio



8

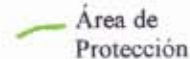
Situación xacemento



Delimitación do xacemento



Protección Integral



Área de Protección

1	2		
3	4	5	
6	7	8	9
10	11	12	13
14	15	16	17
18	19	20	
21	22		
23	24		

Situación Plano de Ordenación

CONCELLO DE TOMIÑO
Aprobación definitiva PXOM 29/marzo/2001

O CASTRO / O CRESTO

NOV 2000

PLAN XERAL DE ORDENACIÓN MUNICIPAL
CONCELLO DE TOMIÑO

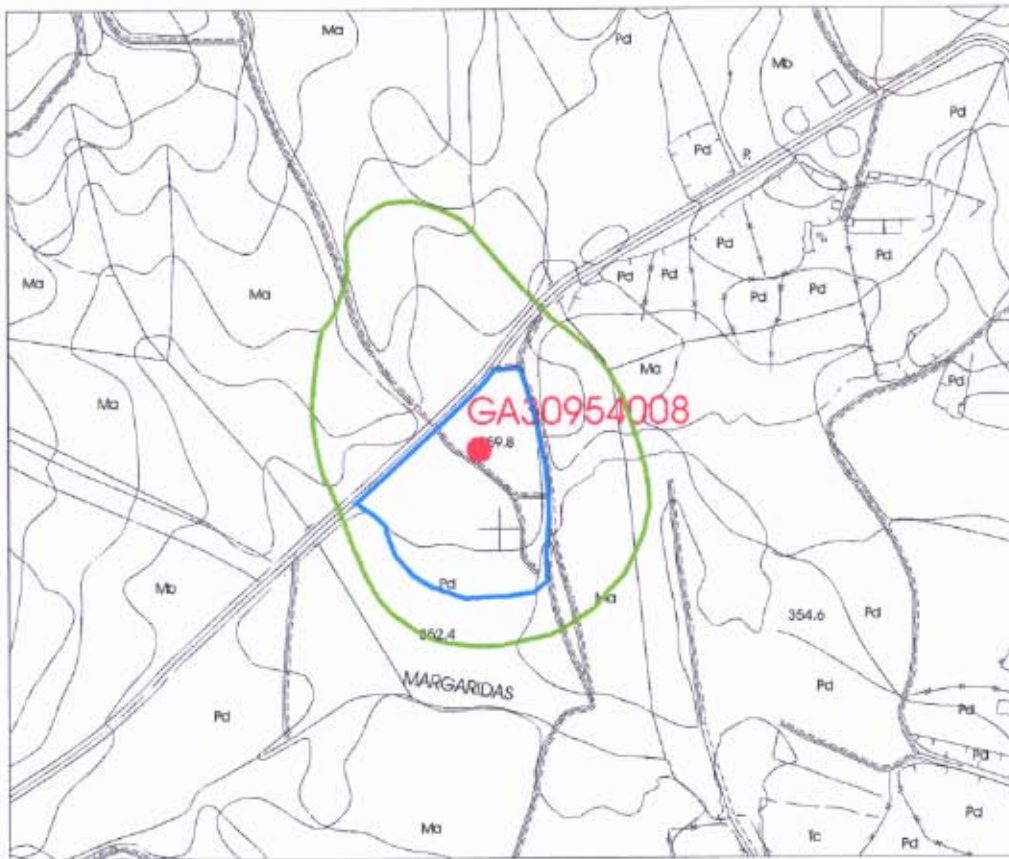
FICHA DE XACEMENTOS ARQUEOLÓXICOS



ANTA DE MOURA
Arqueóloga

Mámoa 1 de CERRO DAS VEIGUIÑAS

Clave de identificación: GA36054008
Concello: Tomiño
Parroquia: Barrantes (San Vicente)
Nº Plano P.X.O.M.: 6
Nº Folla 1:10.000: 261-41
Adscripción Tipolóxica: Túmulo Megalítico
Adscripción Cultural: Neolítico-Calcolítico
Clasificación solo xacemento: Solo rústico de Protección do Patrimonio




6

Situación xacemento

- Delimitación do xacemento
- Protección Integral
- Área de Protección

1	2		
3	4	5	
6	7	8	9
10	11	12	13
14	15	16	17
18	19	20	
21	22		
23	24		

Situación Plano de Ordenación

CERRO DAS VEIGUIÑAS	NOV 2000
PLAN XERAL DE ORDENACIÓN MUNICIPAL DE BARRANTES CONCELLO DE TOMIÑO	
FICHA DE XACEMENTOS ARQUEOLÓXICOS	
 ANTA DE MOURA Arqueoloxía	

CONCELLO DE TOMIÑO
 Aprobación definitiva PXOM 29 marzo/2001

Auto: Catalina...