

Mámoa 1 do ALTO DA CRUZ

Clave de identificación: GA36054009

Concello: Tomiño

Parroquia: Barrantes (San Vicente)

Nº Plano P.X.O.M.: 6

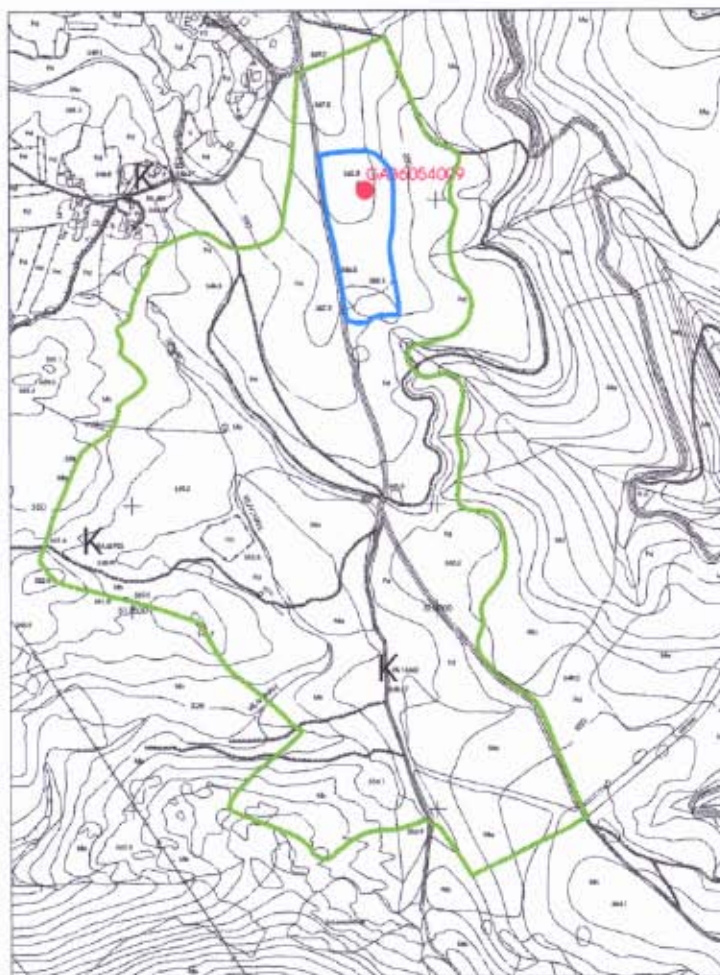
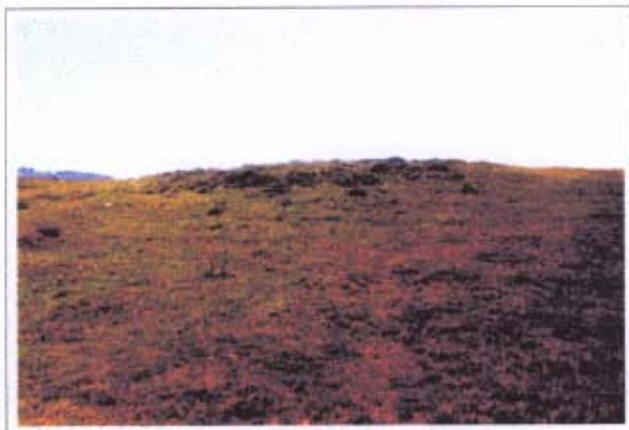
Nº Folla 1:10.000: 261-41

Adscripción Tipolóxica: Túmulo megalítico

Adscripción Cultural: Neolítico-Calcolítico

Clasificación solo xacemento:

Solo rústico de Protección do Patrimonio



6
10

Situación xacemento

- Delimitación do xacemento
- Protección Integral
- Área de Protección

1	2		
3	4	5	
6	7	8	9
10	11	12	13
14	15	16	17
18	19	20	
21	22		
23	24		

Situación Plano de Ordenación

ALTO DA CRUZ	NOV 2000
PLAN XERAL DE ORDENACIÓN MUNICIPAL CONCELLO DE TOMIÑO	
FICHA DE XACEMENTOS ARQUEOLÓXICOS	

CONCELLO DE TOMIÑO
 Aprobación definitiva PXOM 29/marzo/2001
 Asde: Catalina Buarque
 ANTA DE MOURA
 Arqueoloxía

Mámoa 2 de OS CURROS

Clave de identificación: GA36054010

Concello: Tomiño

Parroquia: Barrantes (San Vicente)

Nº Plano P.X.O.M.: 10

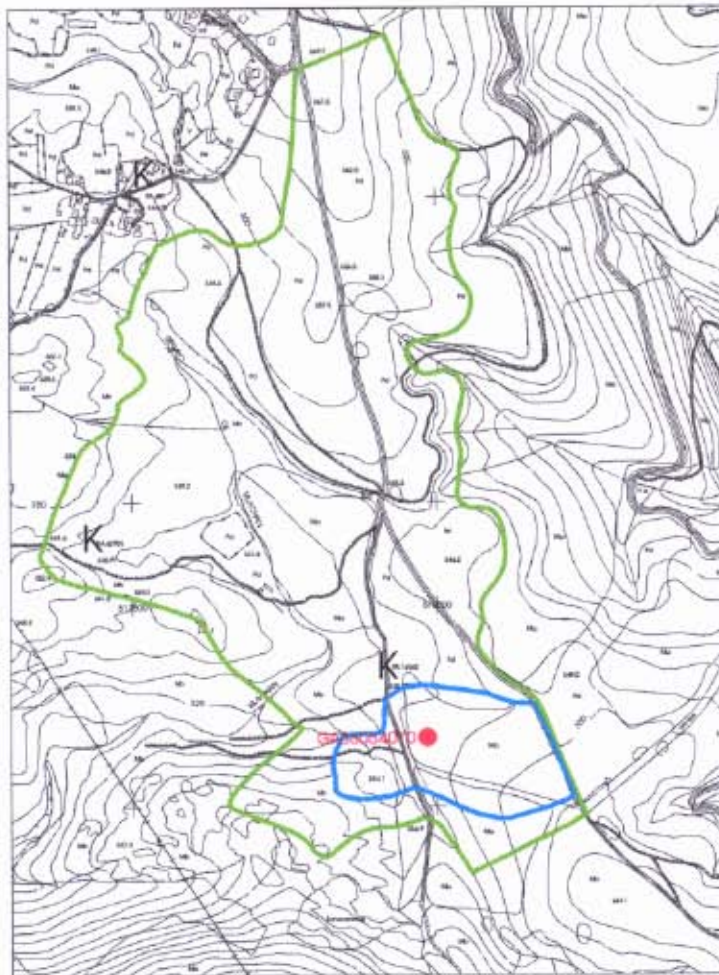
Nº Folla 1:10.000: 261-41

Adscripción Tipolóxica: Túmulo megalítico

Adscripción Cultural: Neolítico-Calcolítico

Clasificación solo xacemento:

Solo rústico de Protección do Patrimonio



6
10

Situación xacemento

- Delimitación do xacemento
- Protección Integral
- Área de Protección

CONCELLO DE TOMIÑO
Aprobación definitiva PXOM 29/marzo/2001

1	2		
3	4	5	
6	7	8	9
10	11	12	13
14	15	16	17
18	19	20	
21	22		
23	24		

Situación Plano de Ordenación

OS CURROS	NOV 2000
PLAN XERAL DE ORDENACIÓN MUNICIPAL CONCELLO DE TOMIÑO	
FICHA DE XACEMENTOS ARQUEOLÓXICOS	

Asdo.: Catalina Echevarría Rodes
ANTA DE MOURA
ARQUEOLÓXICA

Mámoa 1 de MONTE PEDRADA

Clave de identificación: GA36054011

Concello: Tomiño

Parroquia: Barrantes (San Vicente)

Nº Plano P.X.O.M.: 10

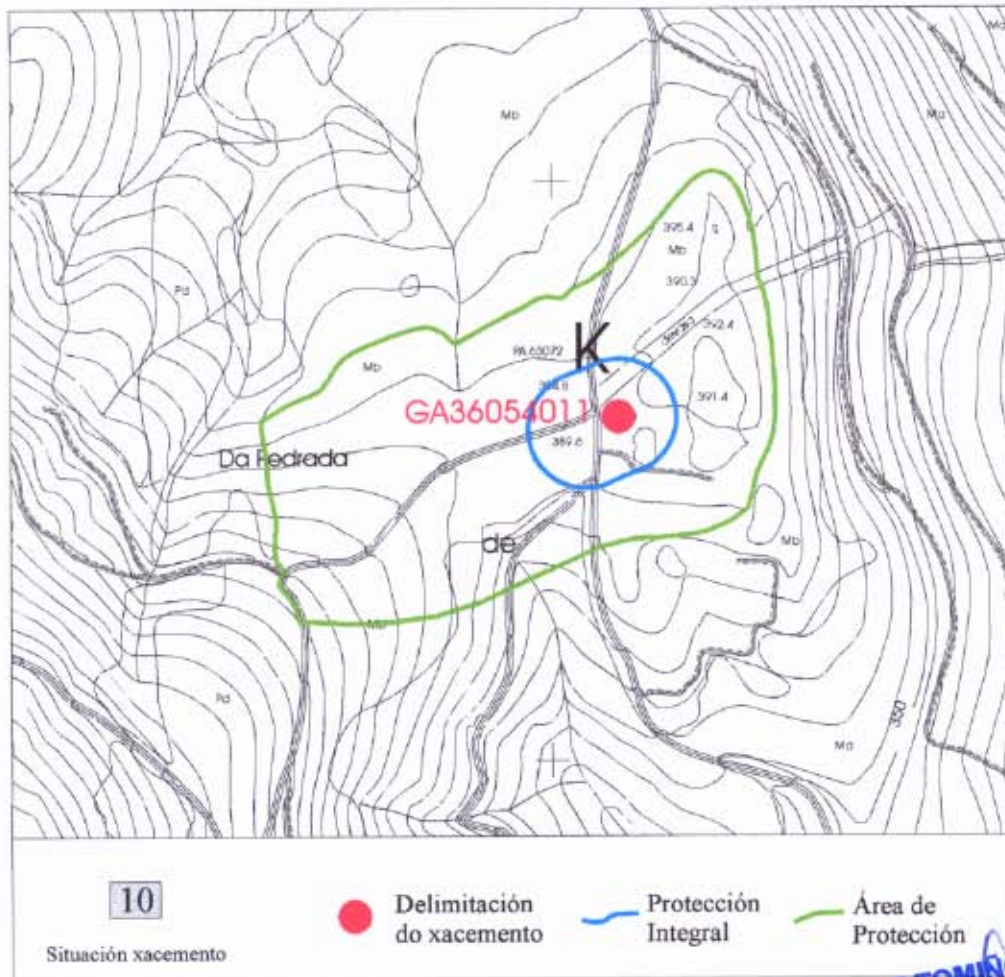
Nº Folla 1:10.000: 261-41

Adscripción Tipolóxica: Túmulo megalítico

Adscripción Cultural: Neolítico- Calcolítico

Clasificación solo xacemento:

Solo rústico de Protección do Patrimonio




1	2		
3	4	5	
6	7	8	9
10	11	12	13
14	15	16	17
18	19	20	
21	22		
23	24		

Situación Plano de Ordenación

CONCELLO DE TOMIÑO
Aprobación definitiva PXOM - 29/marzo/2001

MONTE PEDRADA	NOV. 2000
PLAN XERAL DE ORDENACIÓN MUNICIPAL CONCELLO DE TOMIÑO	
FICHA DE XACEMENTOS ARQUEOLÓXICOS	


ANTA DE MOURA
 Arqueoloxía

Recinto amurallado de MADANELA / MONTE PEDRADA

Clave de identificación: GA36054012

Concello: Tomiño

Parroquia: Barrantes (San Vicente)

Nº Plano P.X.O.M.: 10

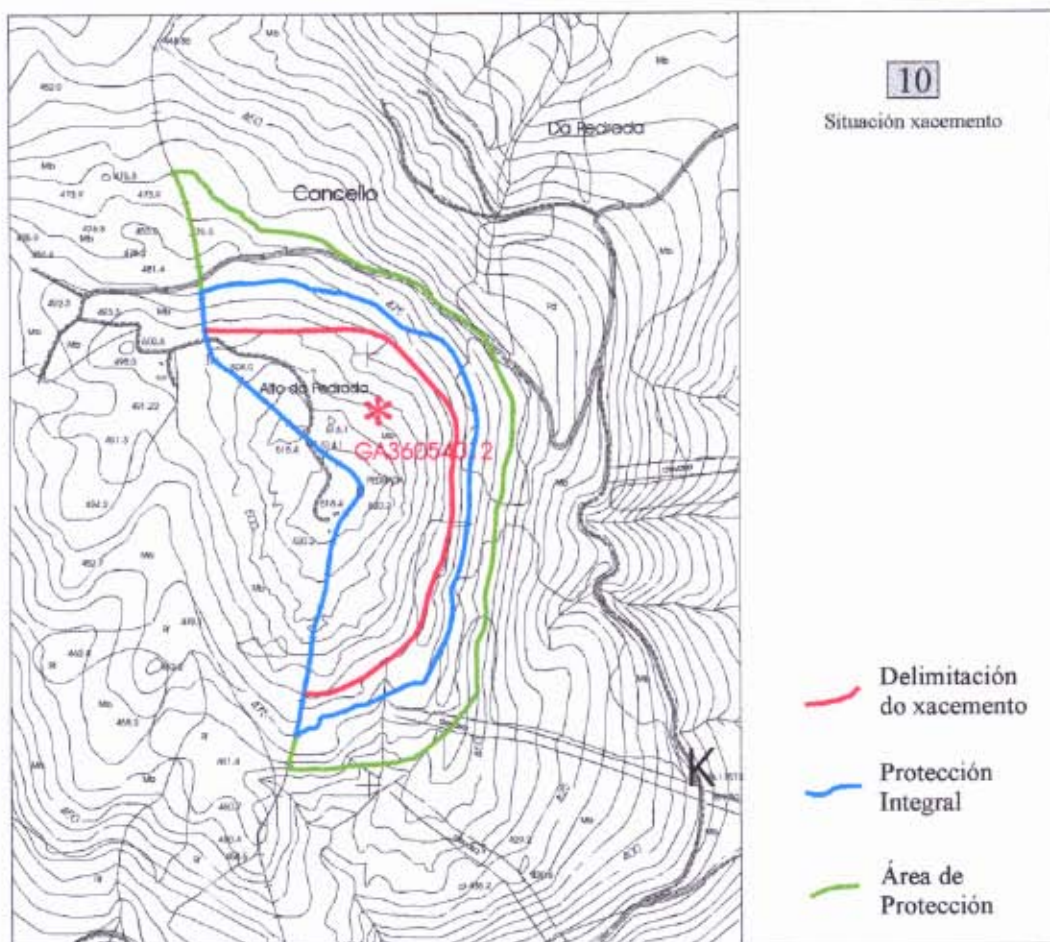
Nº Folla 1:10.000: 261-41

Adscripción Tipolóxica: Asentamento fortificado

Adscripción Cultural: Medieval

Clasificación solo xacemento:

Solo rústico de Protección do Patrimonio



1	2		
3	4	5	
6	7	8	9
10	11	12	13
14	15	16	17
18	19	20	
21	22		
23	24		

Situación Plano de Ordenación

MADANELA/MONTE PEDRADA	NOV. 2000
PLAN XERAL DE ORDENACIÓN MUNICIPAL CONCELLO DE TOMIÑO	
FICHA DE XACEMENTOS ARQUEOLÓXICOS	

SANTA DE MOURA
 Arqueoloxía

CONCELLO DE TOMIÑO
 29/marzo/2001
 Catarina Echevarría

Mámoa 1 de OS CURROS

Clave de identificación: GA36054013

Concello: Tomiño

Parroquia: Barrantes (San Vicente)

Nº Plano P.X.O.M.: 10

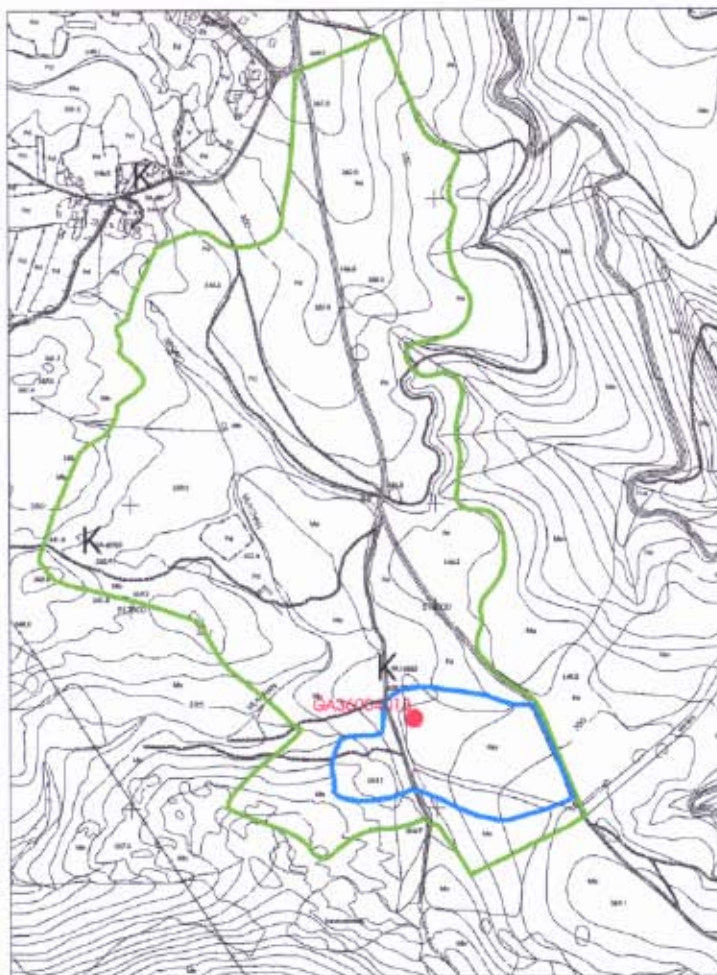
Nº Folla 1:10.000: 261-41

Adscripción Tipolóxica: Túmulo megalítico

Adscripción Cultural: Neolítico-Calcolítico

Clasificación solo xacemento:

Solo rústico de Protección do Patrimonio



6
10

Situación xacemento

- Delimitación do xacemento
- Protección Integral
- Área de Protección

1	2			
3	4	5		
6	7	8	9	
10	11	12	13	
14	15	16	17	
18	19	20		
21	22			
23	24			

Situación Plano de Ordenación

OS CURROS

CONCELLO DE TOMIÑO
Aprobación definitiva PXOM 29/marzo/2001

NOV. 2000

PLAN XERAL DE ORDENACIÓN MUNICIPAL
CONCELLO DE TOMIÑO

FICHA DE XACEMENTOS ARQUEOLÓXICOS

ANTA DE MOURA

OUTEIRO DO CASTRO / O CASTILLO

Clave de identificación: GA36054014

Concello: Tomiño

Parroquia: Barrantes (San Vicente)

Nº Plano P.X.O.M.: 7

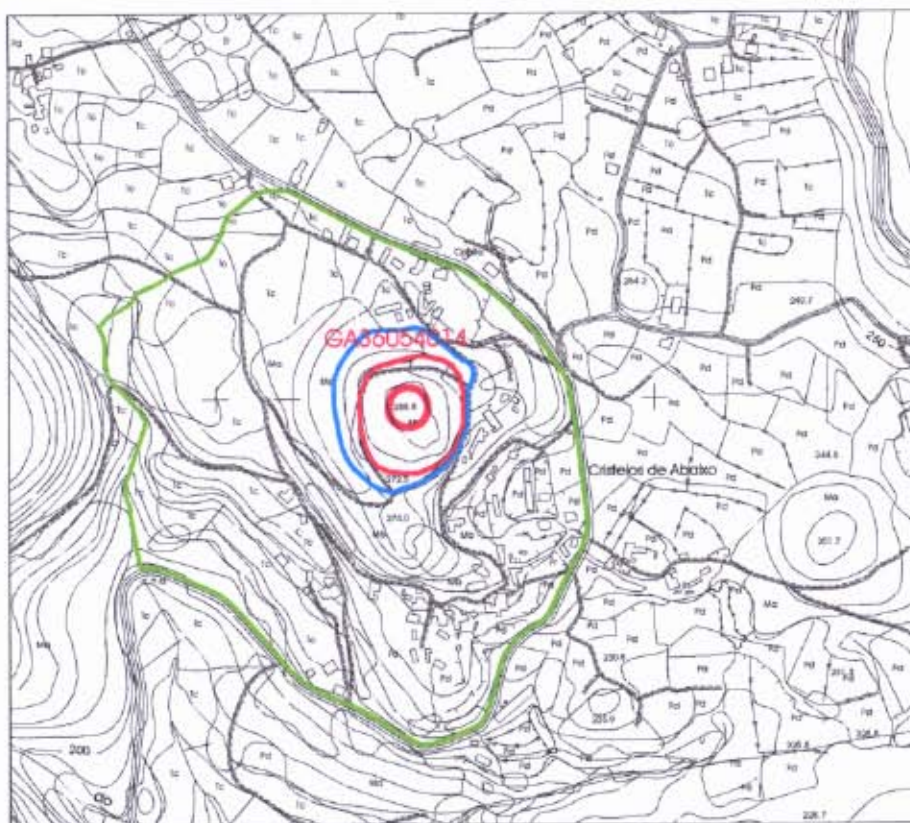
Nº Folla 1:10.000: 261-42

Adscripción Tipolóxica: Asentamento fortificado

Adscripción Cultural: Idade do Ferro

Clasificación solo xacemento:

Solo rústico de Protección do Patrimonio



6 7

Situación xacemento



Delimitación do xacemento

Protección Integral

Área de Protección

1	2		
3	4	5	
6	7	8	9
10	11	12	13
14	15	16	17
18	19	20	
21	22		
23	24		

Situación Plano de Ordenación

OUTEIRO DO CASTRO / O CASTILLO

PLAN XERAL DE ORDENACIÓN MUNICIPAL
CONCELLO DE TOMIÑO

FICHA DE XACEMENTOS ARQUEOLÓXICOS

CONCELLO DE TOMIÑO
Aprobado en definitiva PXOM - 29/marzo/2001



ANTA DE MOURA
Arqueóloga

Petroglifo de OS COCHOS

Clave de identificación: GA36054015

Concello: Tomiño

Parroquia: Barrantes (San Vicente)

Nº Plano P.X.O.M.: 7

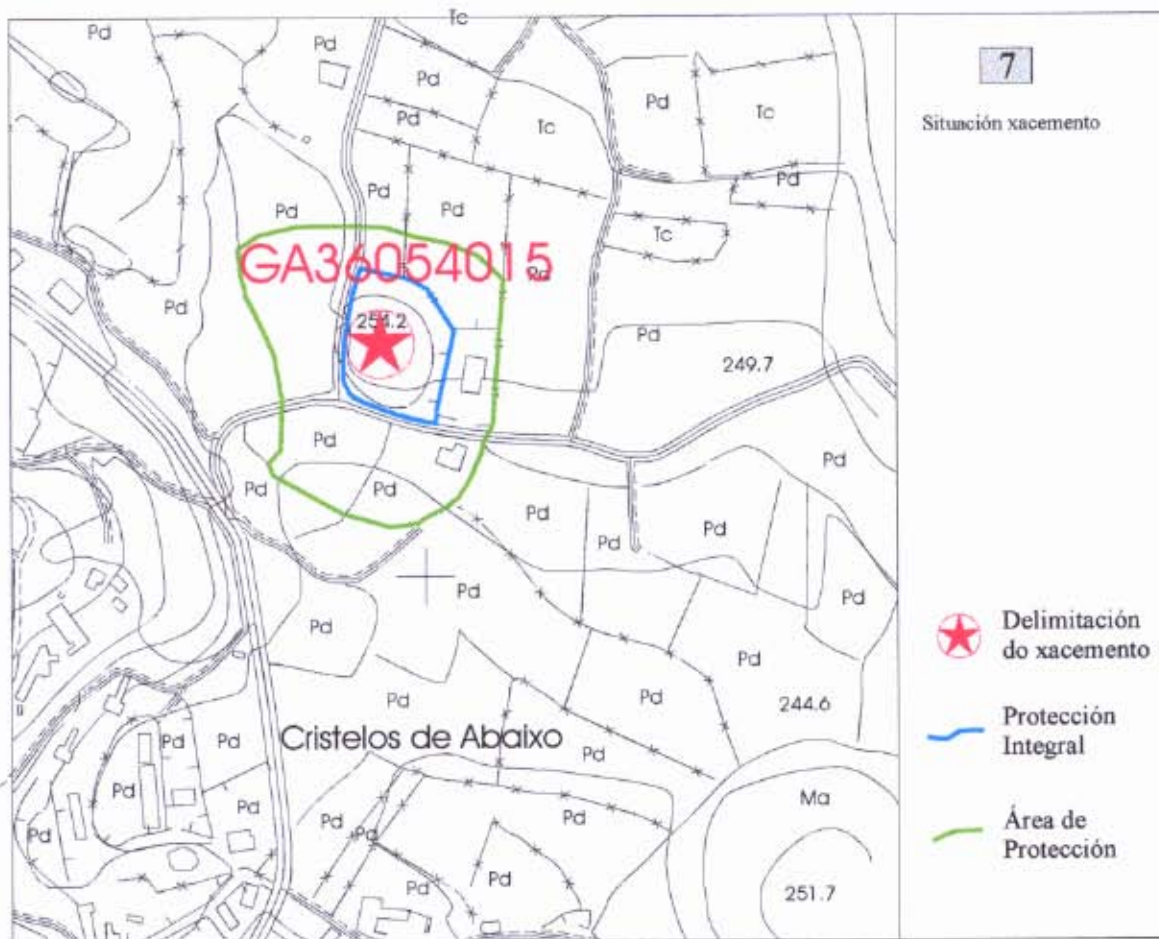
Nº Folla 1:10.000: 261-42

Adscripción Tipolóxica: Petroglifo

Adscripción Cultural: Idade do Bronce

Clasificación solo xacemento:

Solo rústico de Protección do Patrimonio



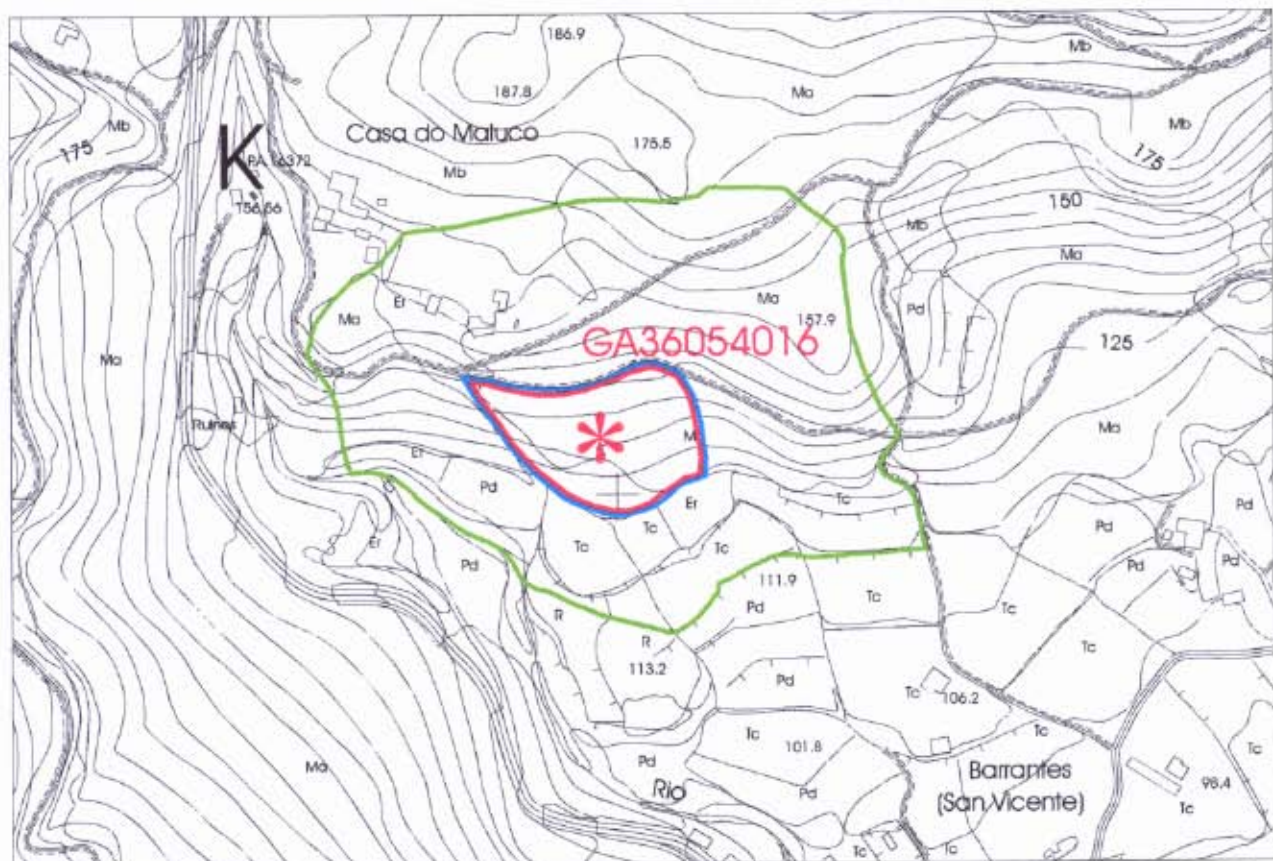
1	2		
3	4	5	
6	7	8	9
10	11	12	13
14	15	16	17
18	19	20	
21	22		
23	24		

Situación Plano de Ordenación

OS COCHOS		
PLAN XERAL DE ORDENACIÓN MUNICIPAL CONCELLO DE TOMIÑO		
FICHA DE XACEMENTOS ARQUEOLÓXICOS		
		ANTA DE MOURA Arqueoloxía

Necrópole medieval de ROTEAVELLA

Clave de identificación: GA36054016
Concello: Tomiño
Parroquia: Barrantes (San Vicente)
Nº Plano P.X.O.M.: 11
Nº Folla 1:10.000: 261-42
Adscripción Tipolóxica: Lugar funerario
Adscripción Cultural: Tardorromano- Medieval
Clasificación solo xacemento: Solo rústico de Protección do Patrimonio



11

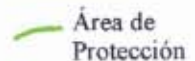
Situación xacemento



Delimitación do xacemento



Protección Integral



Área de Protección

1	2		
3	4	5	
6	7	8	9
10	11	12	13
14	15	16	17
18	19	20	
21	22		
23	24		

Situación Plano de Ordenación

ROTEAVELLA **CONCELLO DE TOMIÑO**
 Aprobación definitiva PXOM - 29/marzo/2001

NOV. 2000

PLAN XERAL DE ORDENACIÓN MUNICIPAL
 CONCELLO DE TOMIÑO

FICHA DE XACEMENTOS ARQUEOLÓXICOS

ANTA DE MOURA
 Arqueoloxía