

Xacemento medieval de CRESTOS / O CASTRO / OUTEIRO DO CASTRO

Clave de identificación: GA36054017

Concello: Tomiño

Parroquia: Vilameán (San Bieito)

Nº Plano P.X.O.M.: 7

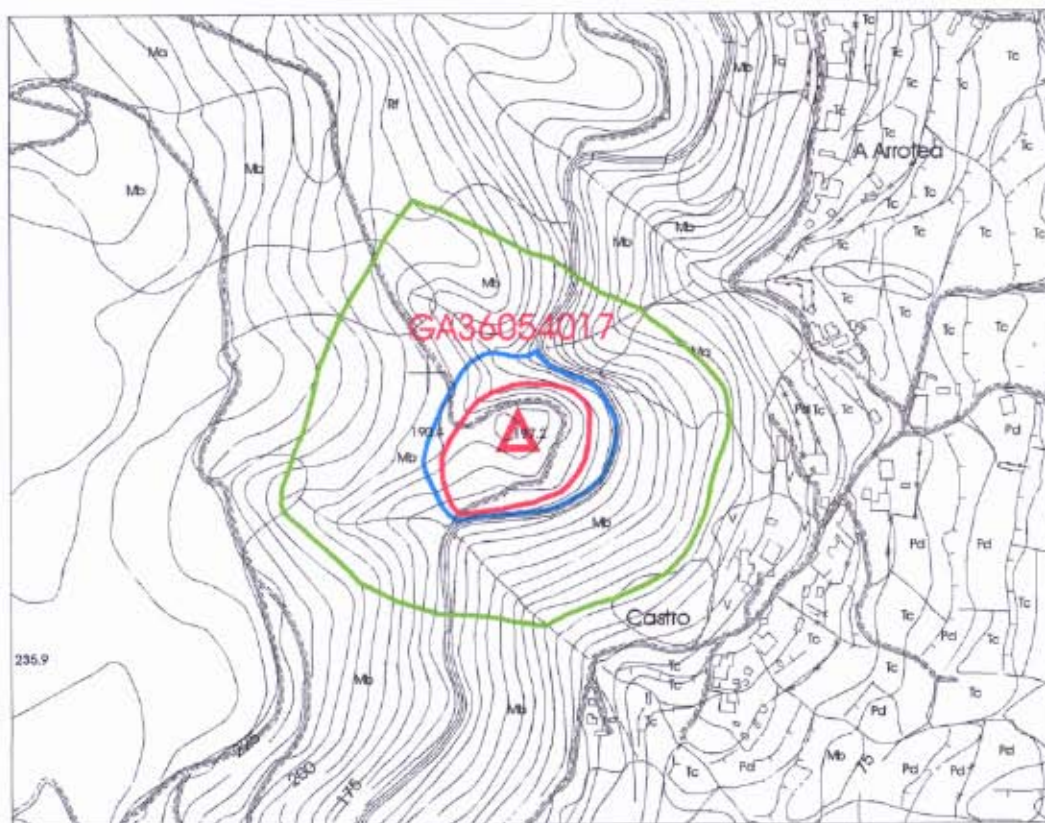
Nº Folla 1:10.000: 261-42

Adscripción Tipolóxica: Asentamento fortificado

Adscripción Cultural: Medieval

Clasificación solo xacemento:

Solo rústico de Protección do Patrimonio



7

Situación Xacemento



Delimitación do xacemento



Protección Integral



Área de Protección

1	2		
3	4	5	
6	7	8	9
10	11	12	13
14	15	16	17
18	19	20	
21	22		
23	24		

Situación Plano de Ordenación

CRESTOS / O CASTRO / OUTEIRO DO CASTRO

PLAN XERAL DE ORDENACIÓN MUNICIPAL
CONCELLO DE TOMIÑO

FICHA DE XACEMENTOS ARQUEOLÓXICOS

CONCELLO DE TOMIÑO
Aprobación definitiva 29/marzo/2001

Asdo.: Catalina Echevarri



ANTA DE MOURA
Arqueología

CASTRO / ALTO DO CASTRO / OUTEIRO DO CASTRO

Clave de identificación: GA36054018

Concello: Tomiño

Parroquia: Currás (San Martiño)

Nº Plano P.X.O.M.: 13

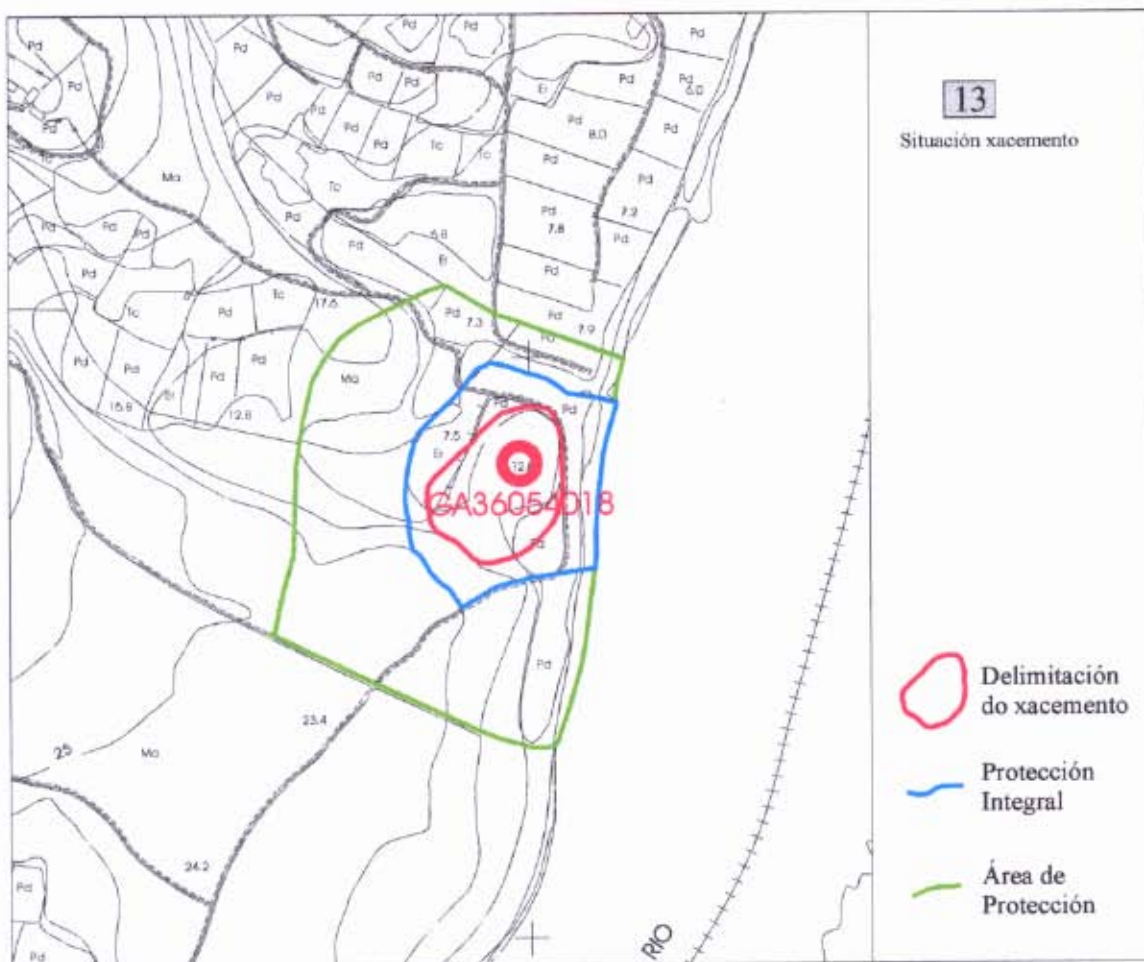
Nº Folla 1:10.000: 261-43

Adscripción Tipolóxica: Asentamento fortificado

Adscripción Cultural: Idade do Ferro

Clasificación solo xacemento:

Solo rústico de Protección do Patrimonio



1	2		
3	4	5	
6	7	8	9
10	11	12	13
14	15	16	17
18	19	20	
21	22		
23	24		

Situación Plano de Ordenación

CASTRO / ALTO DO CASTRO / OUTEIRO DO CASTRO

CONCELLO DE TOMIÑO
Aprobación definitiva: 29/marzo/2001

PLAN XERAL DE ORDENACIÓN MUNICIPAL
CONCELLO DE TOMIÑO

FICHA DE XACEMENTOS ARQUEOLÓXICOS

ANTA DE MOURA
Arqueoloxía

A MOURA / MONTE DOS MEDOS

Clave de identificación: GA36054019

Concello: Tomiño

Parroquia: Currás (San Martiño)

Nº Plano P.X.O.M.: 12/ 13

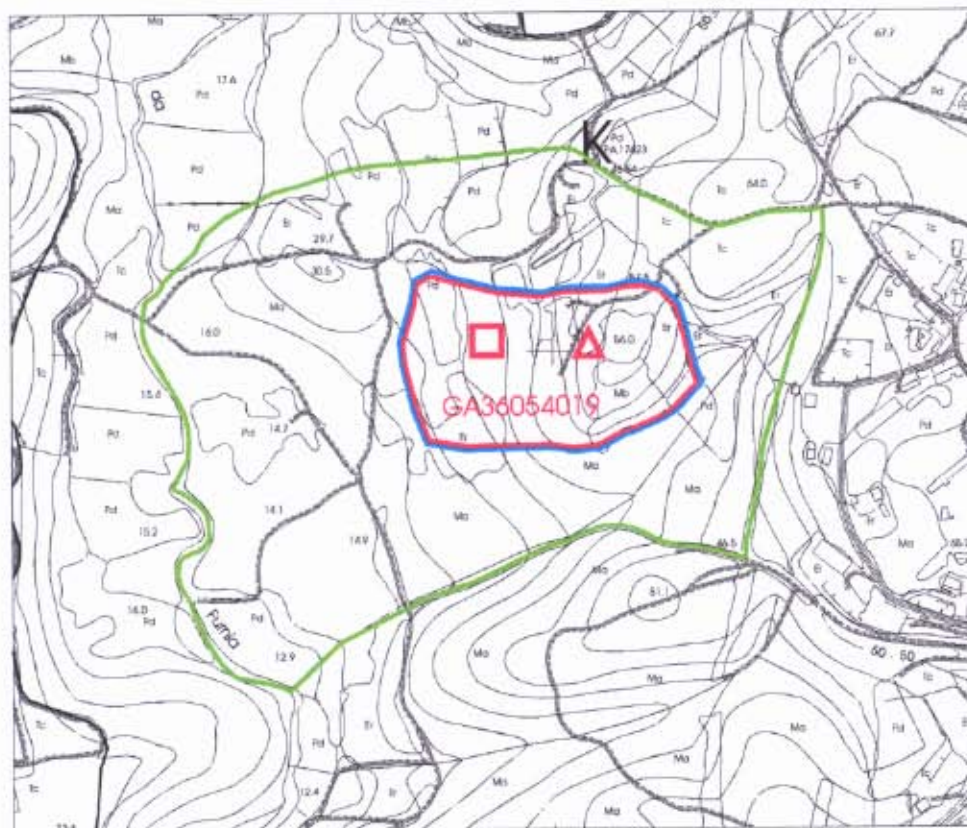
Nº Folla 1:10.000: 261-42/ 43

Adscripción Tipolóxica: Vila- necrópole

Adscripción Cultural: Romano- Medieval

Clasificación solo xacemento:

Solo rústico de Protección do Patrimonio



12 | 13
Situación xacemento



Delimitación do xacemento

Protección Integral

Área de Protección

1	2		
3	4	5	
6	7	8	9
10	11	12	13
14	15	16	17
18	19	20	
21	22		
23	24		

Situación Plano de Ordenación

A MOURA / MONTE DOS MEDOS

NOV. 2000

PLAN XERAL DE ORDENACIÓN MUNICIPAL
CONCELLO DE TOMIÑO

FICHA DE XACEMENTOS ARQUEOLÓXICOS

ANTA DE MOURA
Arqueoloxía

CONCELLO DE TOMIÑO
Aprobación definitiva PXOM - 29/marzo/2001



O CASTILLO

Clave de identificación: GA36054020

Concello: Tomiño

Parroquia: Amorín (San Xoan)

Nº Plano P.X.O.M.: 17

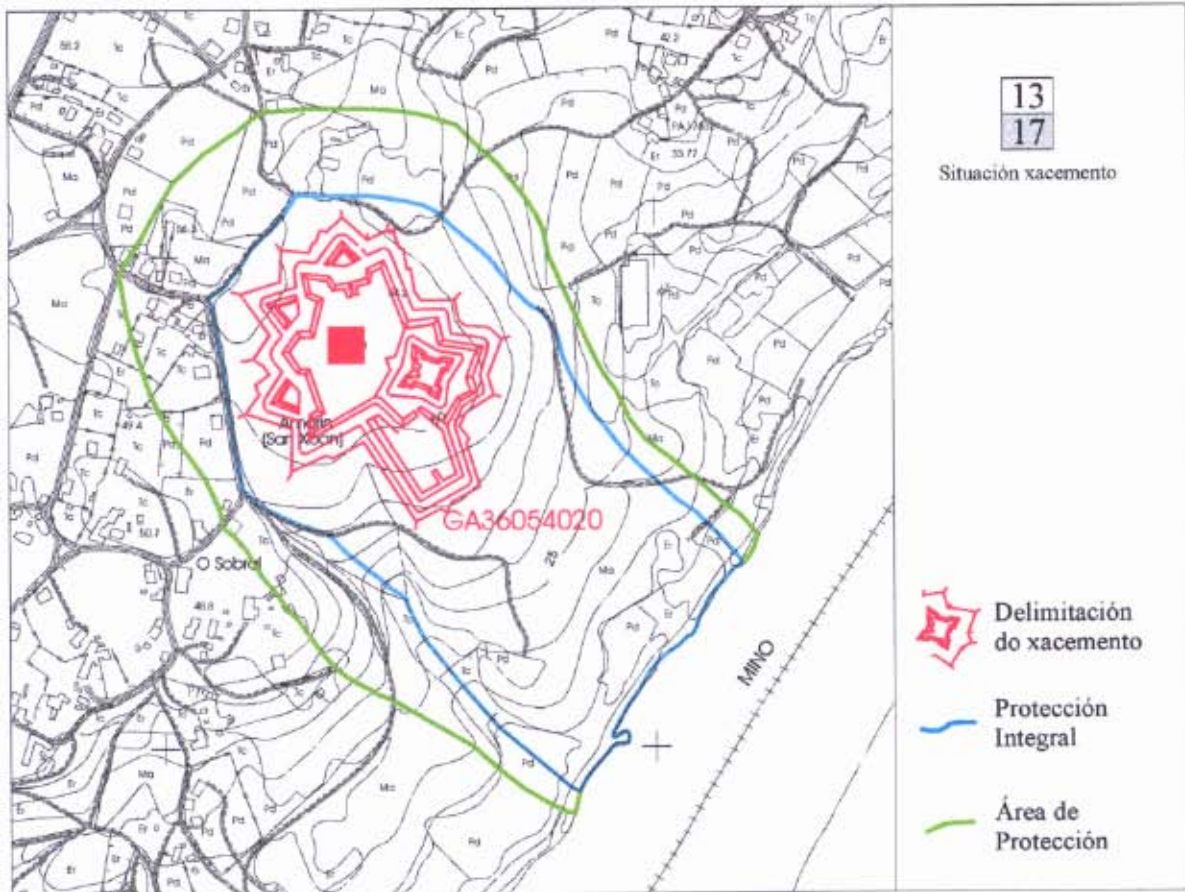
Nº Folla 1:10.000: 299-13

Adscripción Tipolóxica: Forte Militar

Adscripción Cultural: Idade Moderna

Clasificación solo xacemento:

Solo rústico de Protección do Patrimonio



1	2		
3	4	5	
6	7	8	9
10	11	12	13
14	15	16	17
18	19	20	
21	22		
23	24		

Situación Plano de Ordenación

O CASTILLO	
PLAN XERAL DE ORDENACIÓN MUNICIPAL CONCELLO DE TOMIÑO	
FICHA DE XACEMENTOS ARQUEOLÓXICOS	

CONCELLO DE TOMIÑO
Aprobación definitiva PXOM - 29/marzo/2001
NOV. 2000
Catalina Echevarría

ANTA DE MOURA
Arqueoloxía

CASTRO DE SOUTELO

Clave de identificación: GA36054021

Concello: Tomiño

Parroquia: Goián (San Cristovo)

Nº Plano P.X.O.M.: 21

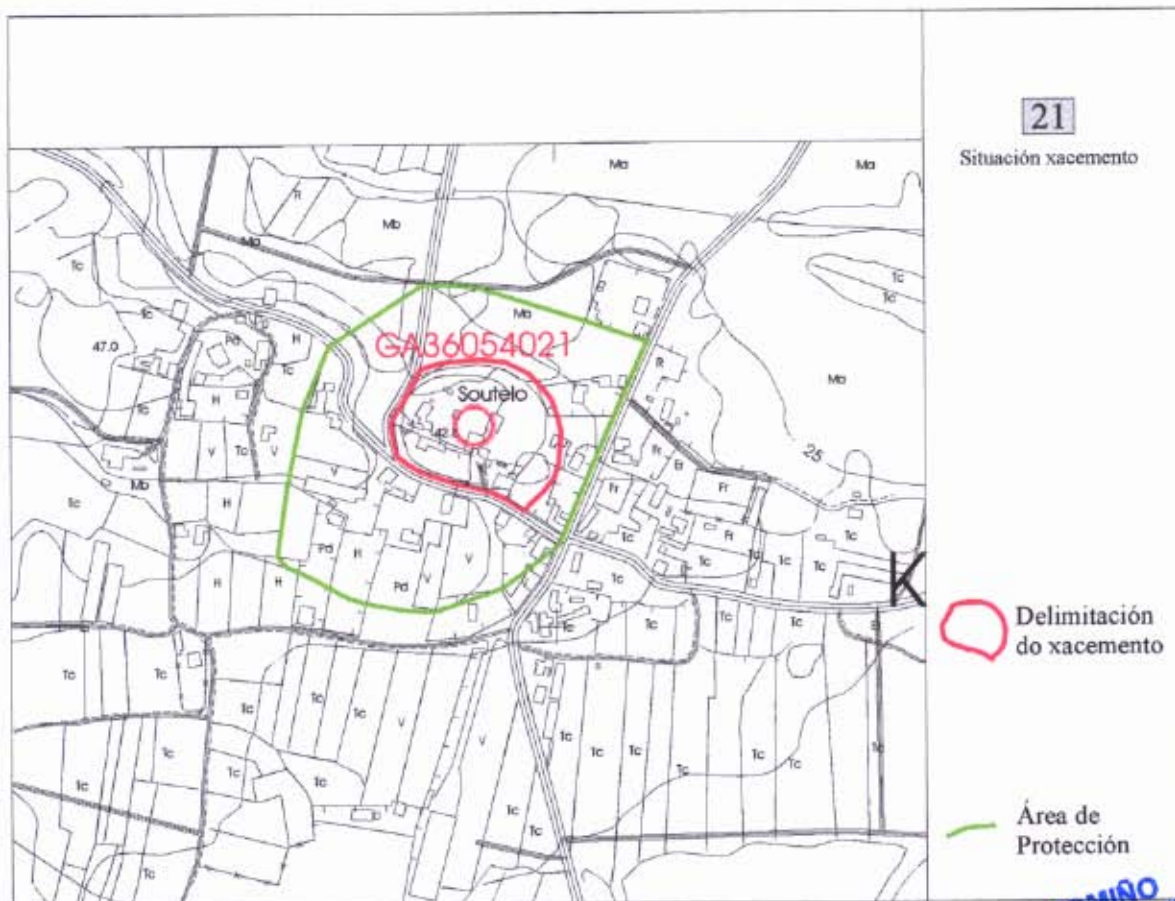
Nº Folla 1:10.000: 299-21

Adscripción Tipolóxica: Asentamento fortificado

Adscripción Cultural: Idade do Ferro

Clasificación solo xacemento:

Solo de núcleo rural



1	2		
3	4	5	
6	7	8	9
10	11	12	13
14	15	16	17
18	19	20	
21	22		
23	24		

Situación Plano de Ordenación

CASTRO DE SOUTELO	NOV. 2000
PLAN XERAL DE ORDENACIÓN MUNICIPAL CONCELLO DE TOMIÑO	
FICHA DE XACEMENTOS ARQUEOLÓXICOS	

CONCELLO DE TOMIÑO
 Aprobación definitiva PXOM - 29/marzo/2001
 Catalina Echevarría Buades
 ANTA DE MOURA
 Arqueoloxía

ATALAIA / TORRETA / TORRE DOS RATÓNS

Clave de identificación: GA36054022

Concello: Tomiño

Parroquia: Goioán (San Cristovo)

Nº Plano P.X.O.M.: 22

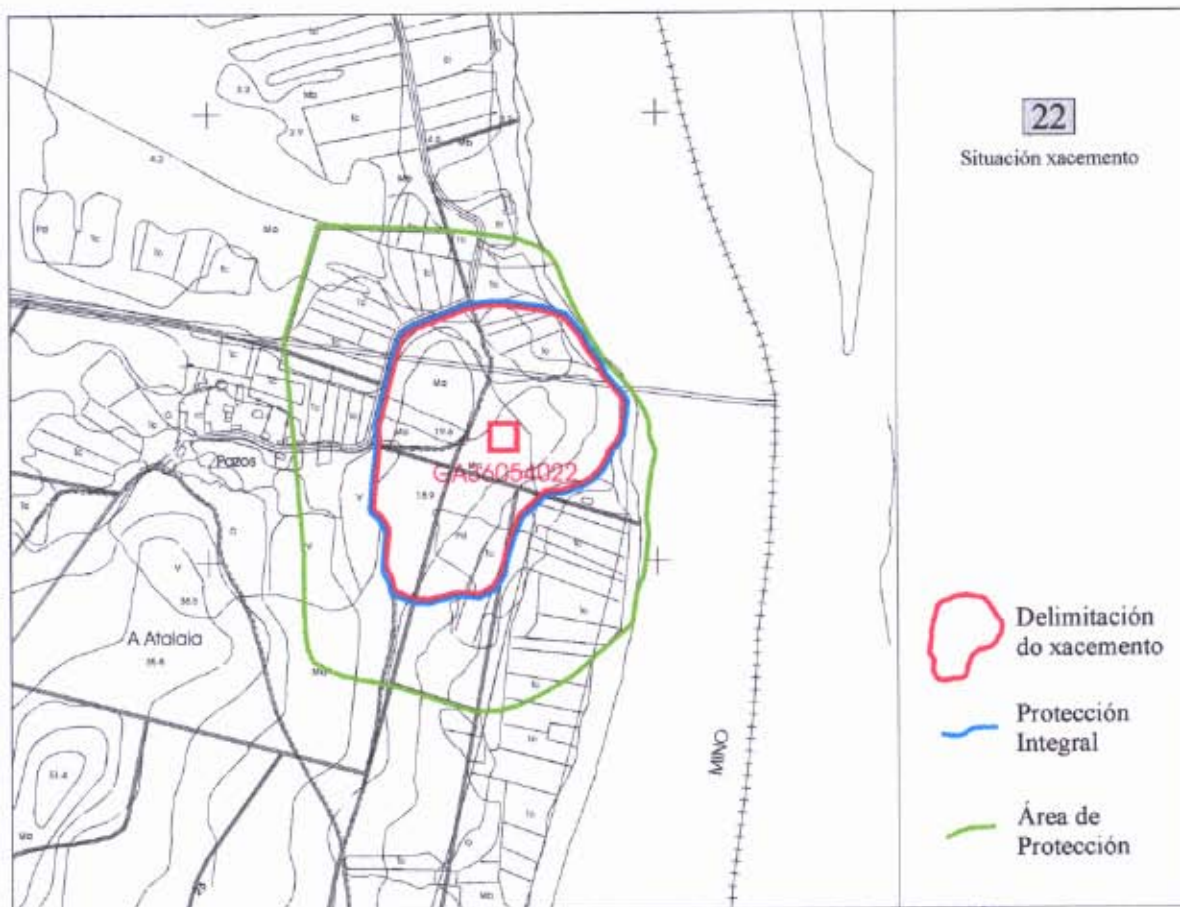
Nº Folla 1:10.000: 299-22

Adscripción Tipolóxica: Asentamento indeterminado

Adscripción Cultural: Romano- Idade Moderna

Clasificación solo xacemento:

Solo rústico de Protección do Patrimonio



1	2		
3	4	5	
6	7	8	9
10	11	12	13
14	15	16	17
18	19	20	
21	22		
23	24		

Situación Plano de Ordenación

ATALAIA / TORRETA / TORRE DOS RATÓNS

PLAN XERAL DE ORDENACIÓN MUNICIPAL
CONCELLO DE TOMIÑO

FICHA DE XACEMENTOS ARQUEOLÓXICOS

CONCELLO DE TOMIÑO
Aprobación definitiva PXOM - 29/marzo/2001



ANTA DE MOURA
Arqueoloxía

CASTRO / CRESTOS

Clave de identificación: GA36054023

Concello: Tomiño

Parroquia: Goián (San Cristovo)

Nº Plano P.X.O.M.: 21/ 22

Nº Folla 1:10.000: 299-21/ 22

Adscripción Tipolóxica: Asentamento fortificado

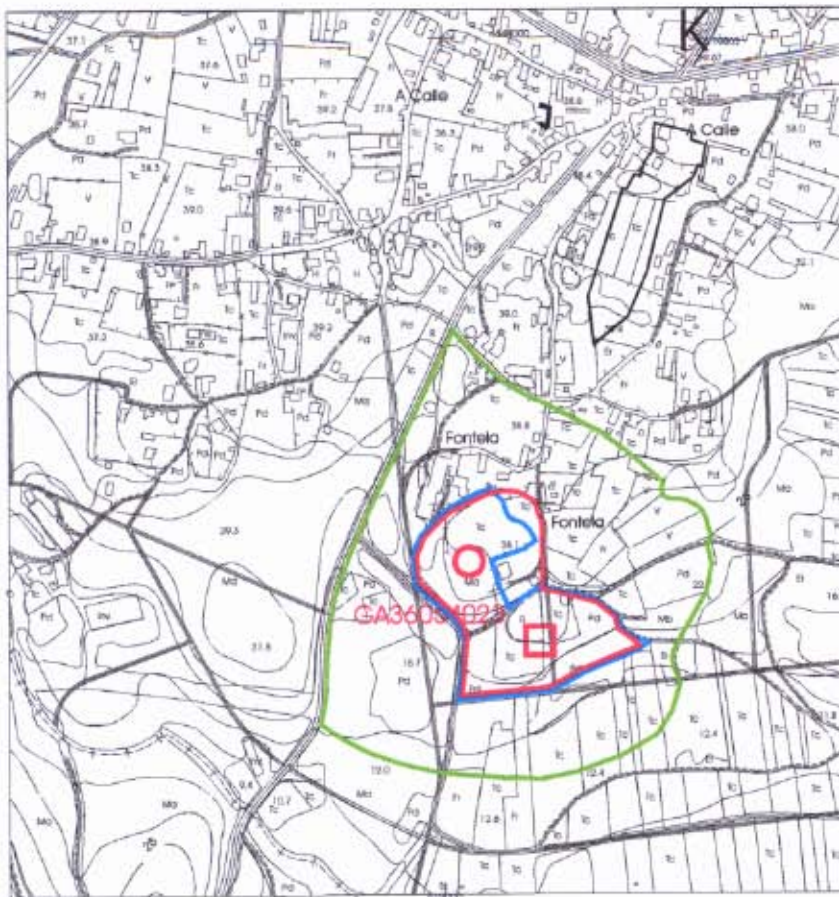
Adscripción Cultural: Idade do Ferro- Romano

Clasificación solo xacemento:

Solo rústico de Protección do Patrimonio

Núcleo Urbano

Solo de Protección Agrícola



21 22

Situación xacemento

-  Delimitación do xacemento
-  Protección Integral
-  Área de Protección

1	2		
3	4	5	
6	7	8	9
10	11	12	13
14	15	16	17
18	19	20	
21	22		
23	24		

Situación Plano de Ordenación

CASTRO / CRESTOS	NOV 2000	CONCELLO DE TOMIÑO
PLAN XERAL DE ORDENACIÓN MUNICIPAL		
CONCELLO DE TOMIÑO		
FICHA DE XACEMENTOS ARQUEOLÓXICOS		


 ANTA DE MOURA
 Arqueoloxía

29/marzo/2001
 F. Echegarria Bua

Mámoa 3 de OS CURROS

Clave de identificación: GA36054024

Concello: Tomiño

Parroquia: Barrantes (San Vicente)

Nº Plano P.X.O.M.: 10

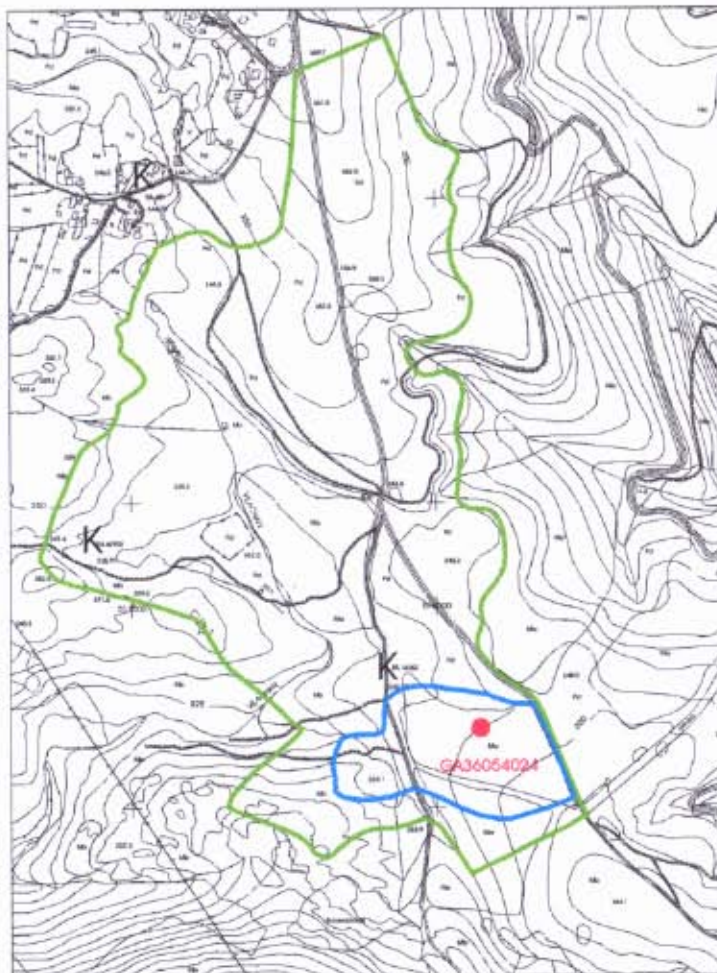
Nº Folla 1:10.000: 261-41

Adscripción Tipolóxica: Túmulo megalítico

Adscripción Cultural: Neolítico-Calcolítico

Clasificación solo xacemento:

Solo rústico de Protección do Patrimonio



6
10

Situación xacemento

- Delimitación do xacemento
- Protección Integral
- Área de Protección

1	2		
3	4	5	
6	7	8	9
10	11	12	13
14	15	16	17
18	19	20	
21	22		
23	24		

Situación Plano de Ordenación

OS CURROS

NOV-2000

PLAN XERAL DE ORDENACIÓN MUNICIPAL
CONCELLO DE TOMIÑO

FICHA DE XACEMENTOS ARQUEOLÓXICOS



CONCELLO DE TOMIÑO
Aprobación definitiva PXOM - 29/marzo/2001

CONCELLO DE TOMIÑO
Catalina Fchevarría B.les