

Mámoa 6 de OS CURROS

Clave de identificación: GA36054033

Concello: Tomiño

Parroquia: Barrantes (San Vicente)

Nº Plano P.X.O.M.: 10

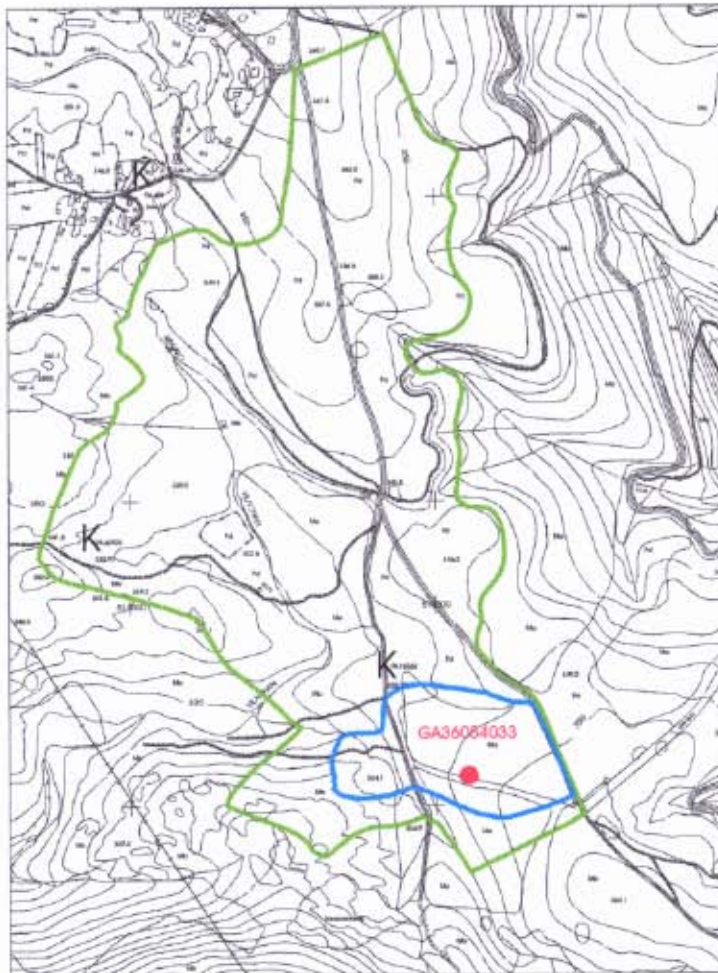
Nº Folla 1:10.000: 261-41

Adscripción Tipolóxica: Túmulo megalítico

Adscripción Cultural: Neolítico-Calcolítico

Clasificación solo xacemento:

Solo rústico de Protección do Patrimonio



6
10

Situación xacemento

- Delimitación do xacemento
- Protección Integral
- Área de Protección

1	2		
3	4	5	
6	7	8	9
10	11	12	13
14	15	16	17
18	19	20	
21	22		
23	24		

Situación Plano de Ordenación

OS CURROS	
PLAN XERAL DE ORDENACIÓN MUNICIPAL CONCELLO DE TOMIÑO	
FICHA DE XACEMENTOS ARQUEOLÓXICOS	

Aprobación definitiva 29/03/2001
 Asdo... Catalina Echevarría

ANTA DE MOURA
 Arqueoloxía

Mámoa 1 de SAN XINÉS

Clave de identificación: GA36054034

Concello: Tomiño

Parroquia: Barrantes (San Vicente)

Nº Plano P.X.O.M.: 6

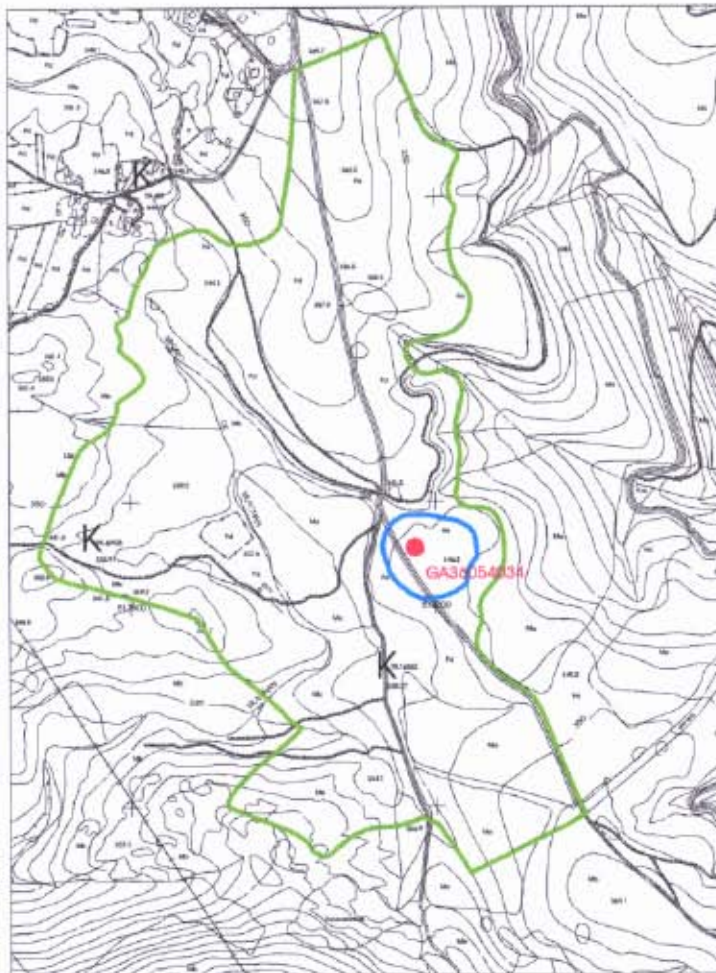
Nº Folla 1:10.000: 261-41

Adscripción Tipolóxica: Túmulo megalítico

Adscripción Cultural: Neolítico-Calcolítico

Clasificación solo xacemento:

Solo rústico de Protección do Patrimonio



6
10

Situación xacemento

- Delimitación do xacemento
- Protección Integral
- Área de Protección

1	2		
3	4	5	
6	7	8	9
10	11	12	13
14	15	16	17
18	19	20	
21	22		
23	24		

Situación Plano de Ordenación

SAN XINÉS

PLAN XERAL DE ORDENACIÓN MUNICIPAL

CONCELLO DE TOMIÑO

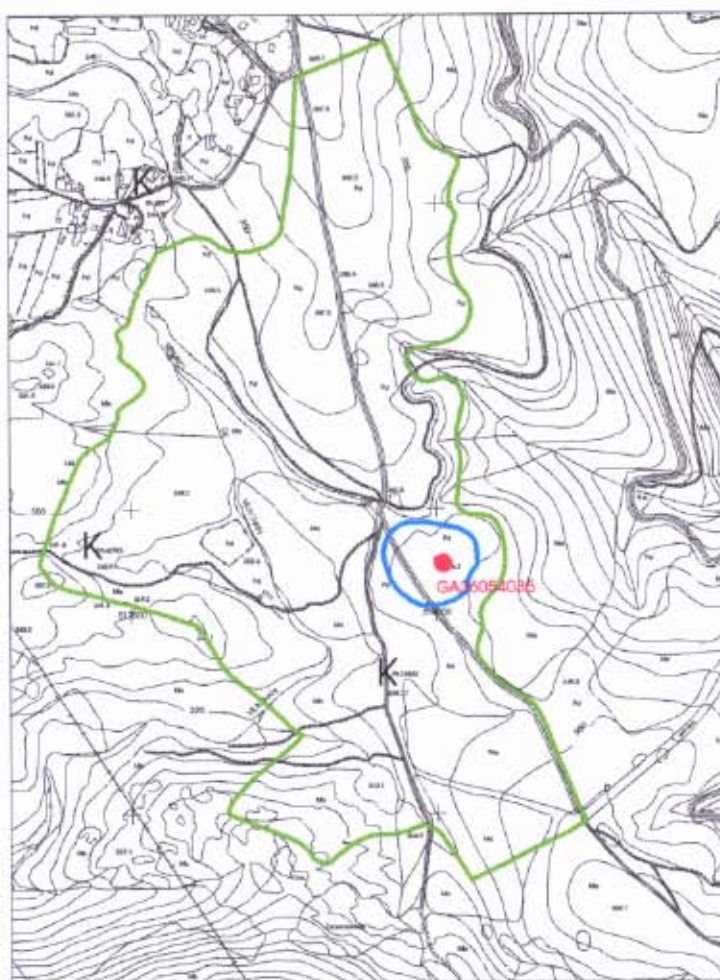
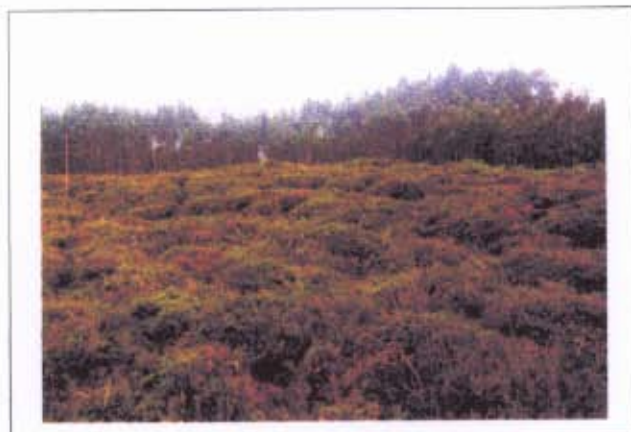
FICHA DE XACEMENTOS ARQUEOLÓXICOS

CONCELLO DE TOMIÑO
Aprobación definitiva PXOM - 29/marzo/2001
Nov. 2000



Mámoa 2 de SAN XINÉS

Clave de identificación: GA36054035
Concello: Tomiño
Parroquia: Barrantes (San Vicente)
Nº Plano P.X.O.M.: 6
Nº Folla 1:10.000: 261-41
Adscripción Tipolóxica: Túmulo megalítico
Adscripción Cultural: Neolítico-Calcolítico
Clasificación solo xacemento: Solo rústico de Protección do Patrimonio



6
10
Situación xacemento

- Delimitación do xacemento
- Protección Integral
- Área de Protección

1	2		
3	4	5	
6	7	8	9
10	11	12	13
14	15	16	17
18	19	20	
21	22		
23	24		

Situación Plano de Ordenación

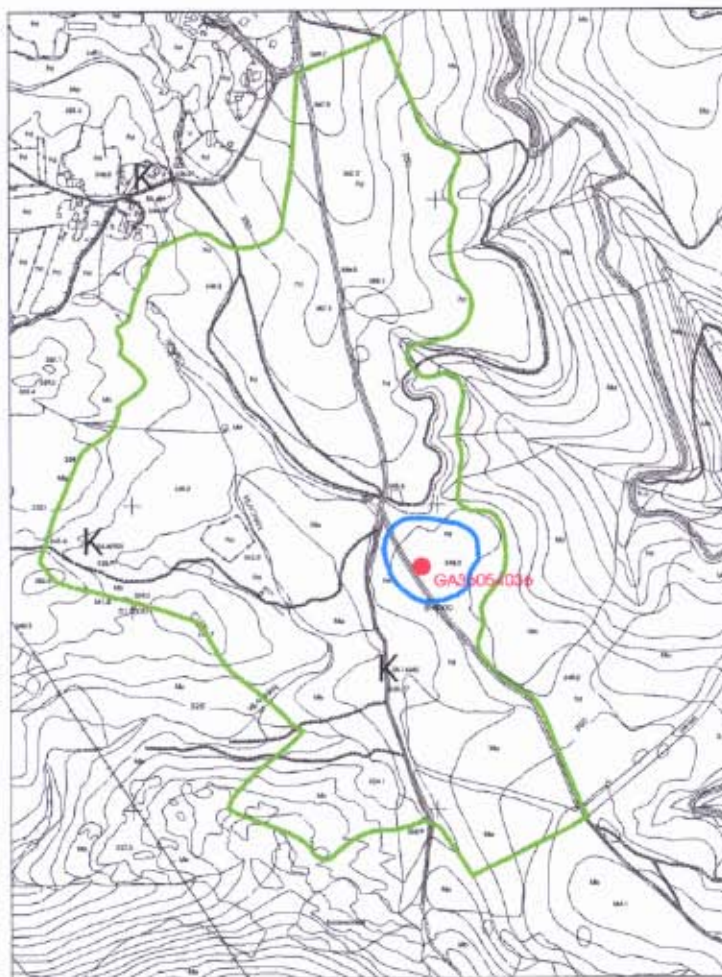
SAN XINÉS	NOV. 2000	
PLAN XERAL DE ORDENACIÓN MUNICIPAL Echevarría CONCELO DE TOMIÑO		
FICHA DE XACEMENTOS ARQUEOLÓXICOS		

SANTA DE MOURA
Arqueoloxía

CONCELLO DE TOMIÑO
Aprobación definitiva PKOM - 29/marzo/2001

Mámoa 3 de SAN XINÉS

Clave de identificación: GA36054036
Concello: Tomiño
Parroquia: Barrantes (San Vicente)
Nº Plano P.X.O.M.: 6
Nº Folla 1:10.000: 261-41
Adscripción Tipolóxica: Túmulo megalítico
Adscripción Cultural: Neolítico-Calcolítico
Clasificación solo xacemento: Solo rústico de Protección do Patrimonio



6
10

Situación xacemento

- Delimitación do xacemento
- Protección Integral
- Área de Protección

1	2		
3	4	5	
6	7	8	9
10	11	12	13
14	15	16	17
18	19	20	
21	22		
23	24		

Situación Plano de Ordenación

SAN XINÉS	NOV. 2000
PLAN XERAL DE ORDENACIÓN MUNICIPAL CONCELLO DE TOMIÑO	
FICHA DE XACEMENTOS ARQUEOLÓXICOS	

CONCELLO DE TOMIÑO
 Aprobación definitiva PXOM - 29/marzo/2001
 Asdo. Carolina Echevarría
 ANA DE MOURA
 Arqueoloxía

Mámoa de AS CHANS

Clave de identificación: GA36054037

Concello: Tomiño

Parroquia: Barrantes (San Vicente)

Nº Plano P.X.O.M.: 6

Nº Folla 1:10.000: 261-41

Adscripción Tipolóxica: Túmulo megalítico

Adscripción Cultural: Neolítico-Calcolítico

Clasificación solo xacemento:

Solo rústico de Protección do Patrimonio



6
10

Situación xacemento

- Delimitación do xacemento
- Protección Integral
- Área de Protección

1	2		
3	4	5	
6	7	8	9
10	11	12	13
14	15	16	17
18	19	20	
21	22		
23	24		

Situación Plano de Ordenación

AS CHANS

NOV 2000

PLAN XERAL DE ORDENACIÓN MUNICIPAL
CONCELLO DE TOMIÑO

FICHA DE XACEMENTOS ARQUEOLÓXICOS

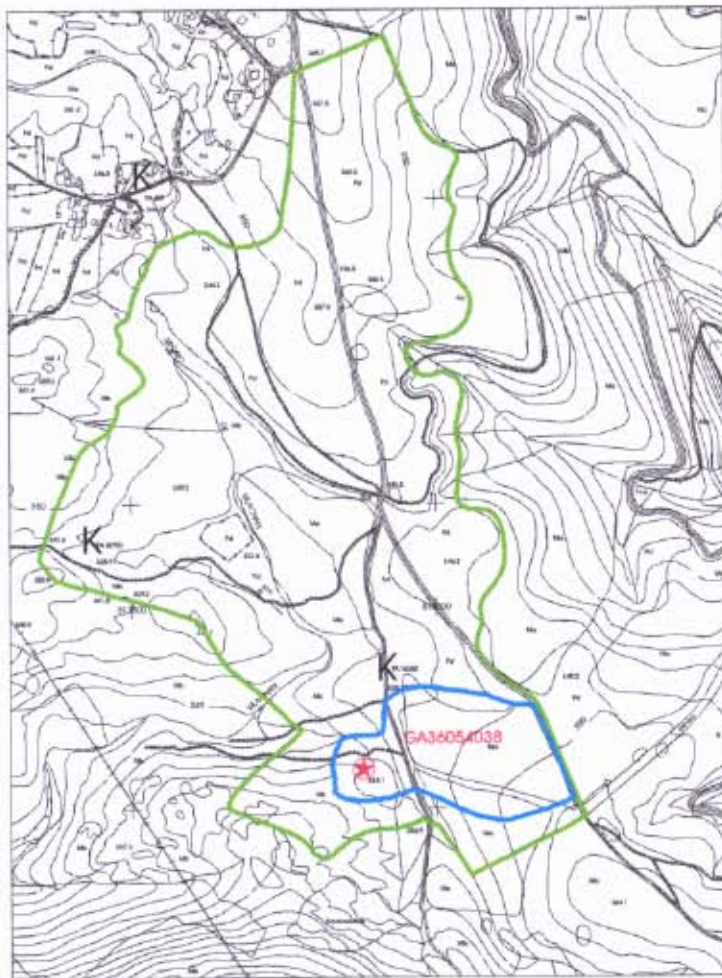
CONCELLO DE TOMIÑO
Aprobación definitiva PXOM 29/marzo/2001




ANTA DE MOURA
Arqueoloxía

Petroglifo da REGUEIRA DOS CURROS

Clave de identificación: GA36054038
Concello: Tomiño
Parroquia: Barrantes (San Vicente)
Nº Plano P.X.O.M.: 10
Nº Folla 1:10.000: 261-41
Adscripción Tipolóxica: Petroglifo
Adscripción Cultural: Idade do Bronce
Clasificación solo xacemento: Solo rústico de Protección do Patrimonio



6
10
Situación xacemento

-  Delimitación do xacemento
-  Protección Integral
-  Área de Protección

1	2		
3	4	5	
6	7	8	9
10	11	12	13
14	15	16	17
18	19	20	
21	22		
23	24		

Situación Plano de Ordenación

CONCELLO DE TOMIÑO
Aprobación definitiva PXOM 29/marzo/2001

REGUEIRA DOS CURROS	NOV. 2000
PLAN XERAL DE ORDENACIÓN MUNICIPAL CONCELLO DE TOMIÑO	
FICHA DE XACEMENTOS ARQUEOLÓXICOS	

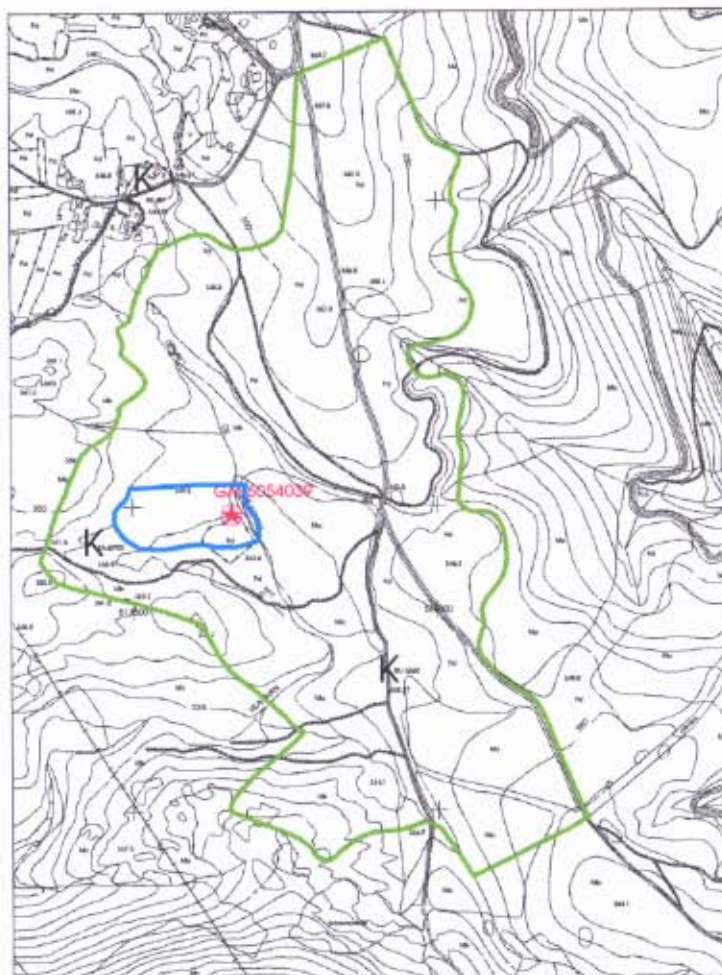
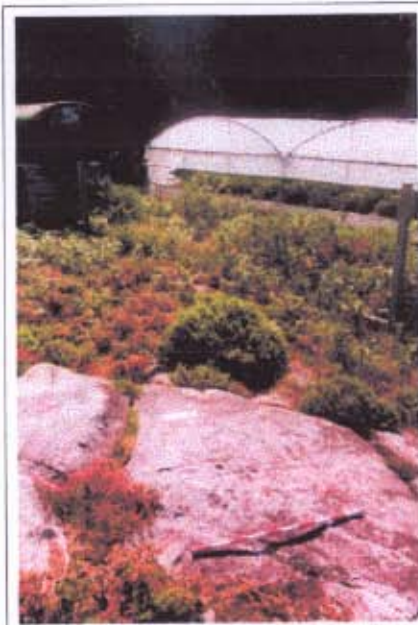
Asdo: Catalina Echevarría Buades



ANTA DE MOURA
Arqueoloxía

Petroglifo 1 de AS TOMADAS DO VINCULADO

Clave de identificación: GA36054039
Concello: Tomiño
Parroquia: Barrantes (San Vicente)
Nº Plano P.X.O.M.: 6
Nº Folla 1:10.000: 261-41
Adscripción Tipolóxica: Petroglifo
Adscripción Cultural: Idade do Bronce
Clasificación solo xacemento: Solo rústico de Protección do Patrimonio




6
10
Situación xacemento

-  Delimitación do xacemento
-  Protección Integral
-  Área de Protección

1	2		
3	4	5	
6	7	8	9
10	11	12	13
14	15	16	17
18	19	20	
21	22		
23	24		

Situación Plano de Ordenación

AS TOMADAS DO VINCULADO	NOV 2000
PLAN XERAL DE ORDENACIÓN MUNICIPAL CONCELLO DE TOMIÑO	
FICHA DE XACEMENTOS ARQUEOLÓXICOS	 ANTA DE MOURA Arqueoloxía

Approval stamp: CONCELO DE TOMIÑO, 29/marzo/2001, signed by Catalina Echevarría

Petroglifo 2 de AS TOMADAS DO VINCULADO

Clave de identificación: GA36054040

Concello: Tomiño

Parroquia: Barrantes (San Vicente)

Nº Plano P.X.O.M.: 6

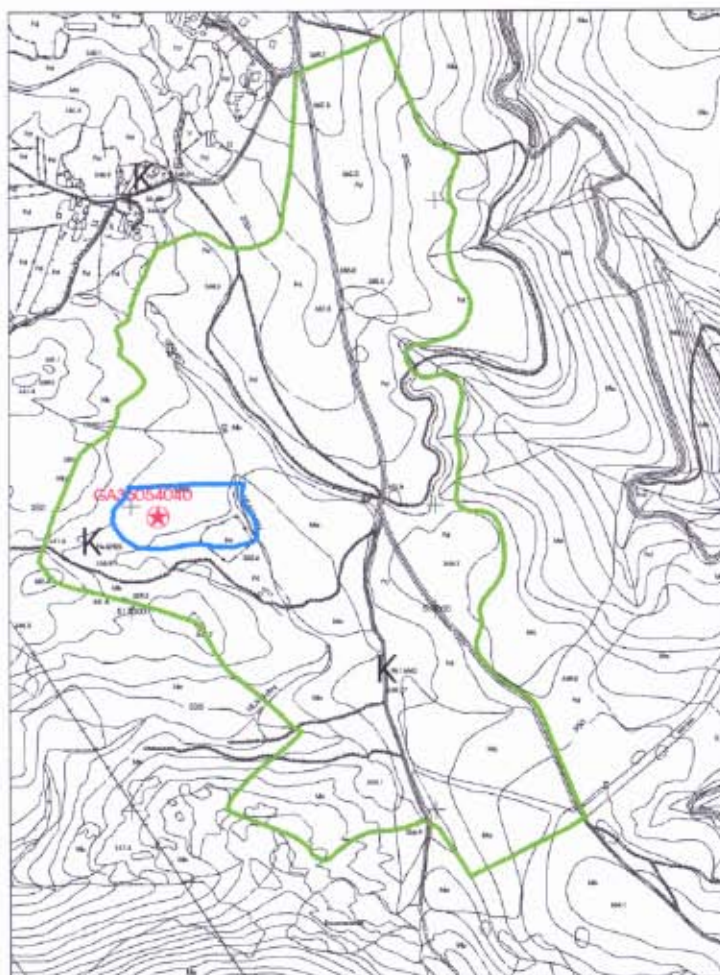
Nº Folla 1:10.000: 261-41

Adscripción Tipolóxica: Petroglifo

Adscripción Cultural: Idade do Bronce

Clasificación solo xacemento:

Solo rústico de Protección do Patrimonio



6
10

Situación xacemento

-  Delimitación do xacemento
-  Protección Integral
-  Área de Protección

1	2		
3	4	5	
6	7	8	9
10	11	12	13
14	15	16	17
18	19	20	
21	22		
23	24		

Situación Plano de Ordenación

AS TOMADAS DO VINCULADO

PLAN XERAL DE ORDENACIÓN MUNICIPAL

CONCELLO DE TOMIÑO

FICHA DE XACEMENTOS ARQUEOLÓXICOS

CONCELLO DE TOMIÑO
Aprobación definitiva PXOM: 29/marzo/2001
NOV. 2000



ANTA DE MOURA