

FORTE DAS CHAGAS

Clave de identificación: GA36054049

Concello: Tomiño

Parroquia: Goián (San Cristovo)

Nº Plano P.X.O.M.: 22

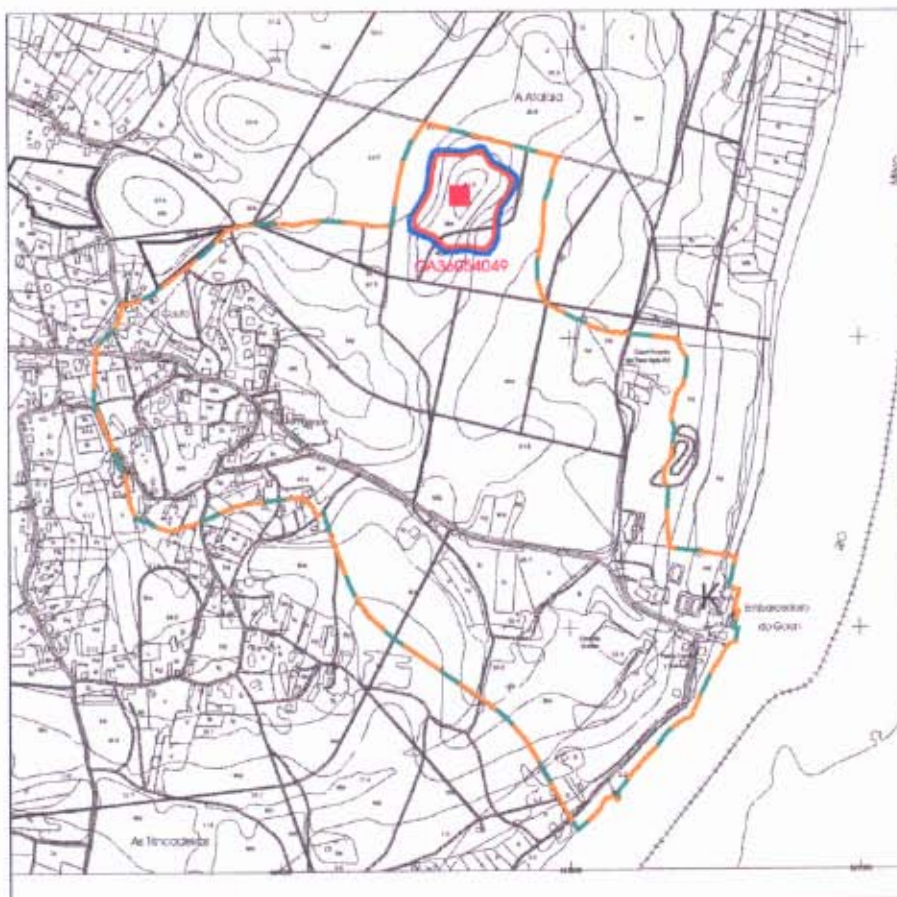
Nº Folla 1:10.000: 299-22

Adscripción Tipolóxica: Forte Militar

Adscripción Cultural: Idade Moderna


Clasificación solo xacemento:

Solo rústico de Protección do Patrimonio



22

Situación xacemento

 Delimitación do xacemento

 Protección Integral

 Área de Protección

1	2		
3	4	5	
6	7	8	9
10	11	12	13
14	15	16	17
18	19	20	
21	22		
23	24		

Situación Plano de Ordenación

FORTE DAS CHAGAS

NOV 2000

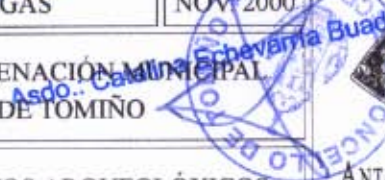
PLAN XERAL DE ORDENACIÓN MUNICIPAL
CONCELLO DE TOMIÑO

FICHA DE XACEMENTOS ARQUEOLÓXICOS



ANTA DE MOURA
Arqueoloxía

CONCELLO DE TOMIÑO
Aprobación definitiva PXOM - 29/marzo/2001



Inmediacións CAPELA DE SAN LOURENZO

Clave de identificación: GA36054050

Concello: Tomiño

Parroquia: Goian (San Cristovo)

Nº Plano P.X.O.M.: 21

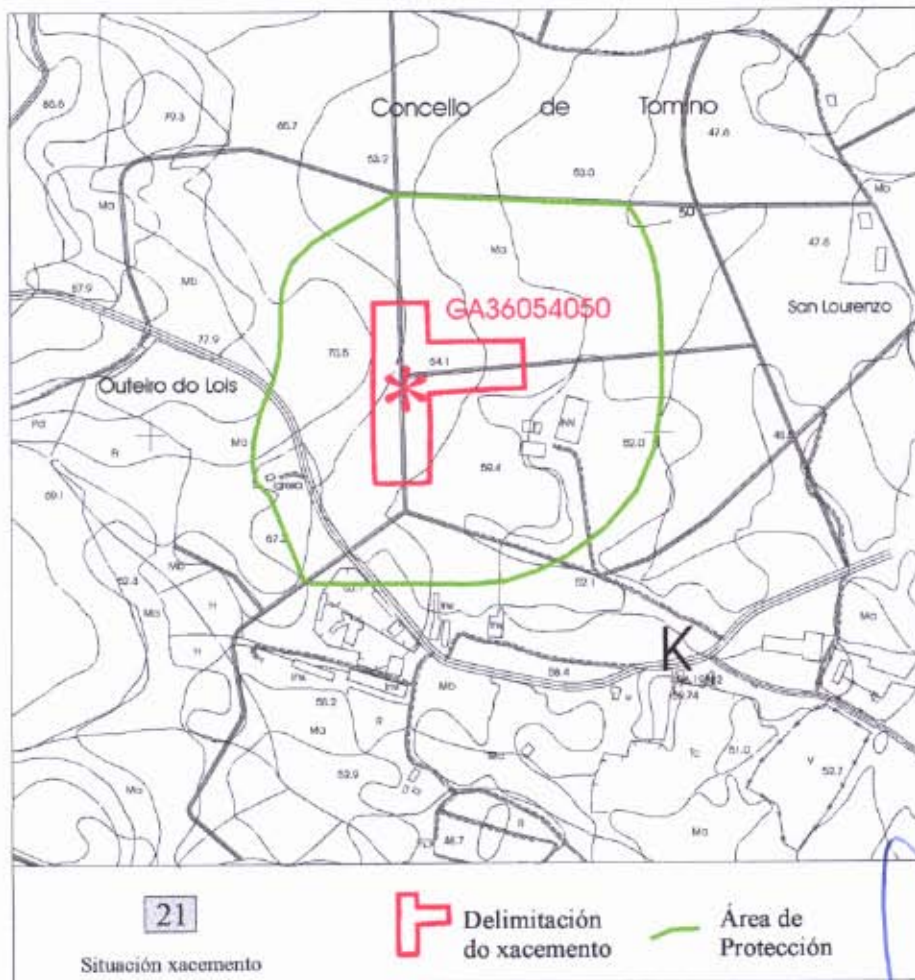
Nº Folla 1:10.000: 299-21

Adscripción Tipolóxica: Indeterminado

Adscripción Cultural: Indeterminado-Moderno

Clasificación solo xacemento:

Solo de Protección Agrícola



1	2		
3	4	5	
6	7	8	9
10	11	12	13
14	15	16	17
18	19	20	
21	22		
23	24		

Situación Plano de Ordenación

CAPELA DE SAN LOURENZO

PLAN XERAL DE ORDENACIÓN MUNICIPAL
CONCELLO DE TOMIÑO

FICHA DE XACEMENTOS ARQUEOLÓXICOS

CONCELLO DE TOMIÑO
29/marzo/2001
Catalina Echevarría Cuatrecasas

ANTA DE MOURA
Arqueoloxía

Xacemento romano de SOUTELO / ESPÍRITU SANTO

Clave de identificación: GA36054051

Concello: Tomiño

Parroquia: Goián (San Cristovo)

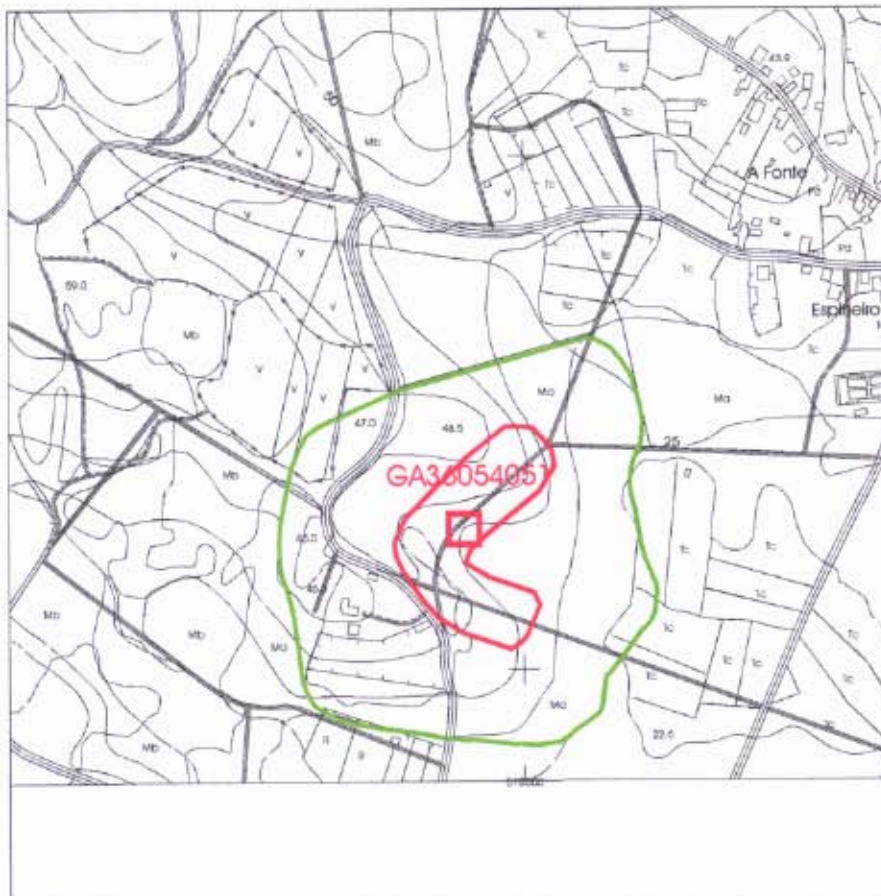
Nº Plano P.X.O.M.: 18

Nº Folla 1:10.000: 299-11

Adscripción Tipolóxica: Indeterminado

Adscripción Cultural: Romano

Clasificación solo xacemento:
Solo de Protección Agrícola



18

Situación xacemento

-  Delimitación do xacemento
-  Área de Protección

1	2		
3	4	5	
6	7	8	9
10	11	12	13
14	15	16	17
18	19	20	
21	22		
23	24		

Situación Plano de Ordenación

SOUTELO / ESPÍRITU SANTO	CONCELLO DE TOMIÑO 29/marzo/2001	NOV. 2000
PLAN XERAL DE ORDENACIÓN MUNICIPAL CONCELLO DE TOMIÑO		
FICHA DE XACEMENTOS ARQUEOLÓXICOS		

Asdo.: Catalina Echevarría Bujades



SANTA DE MOURA
Arqueoloxía

Necrópole Tardorromana de CURRÁS

Clave de identificación: GA36054052

Concello: Tomiño

Parroquia: Currás (San Martiño)

Nº Plano P.X.O.M: 13

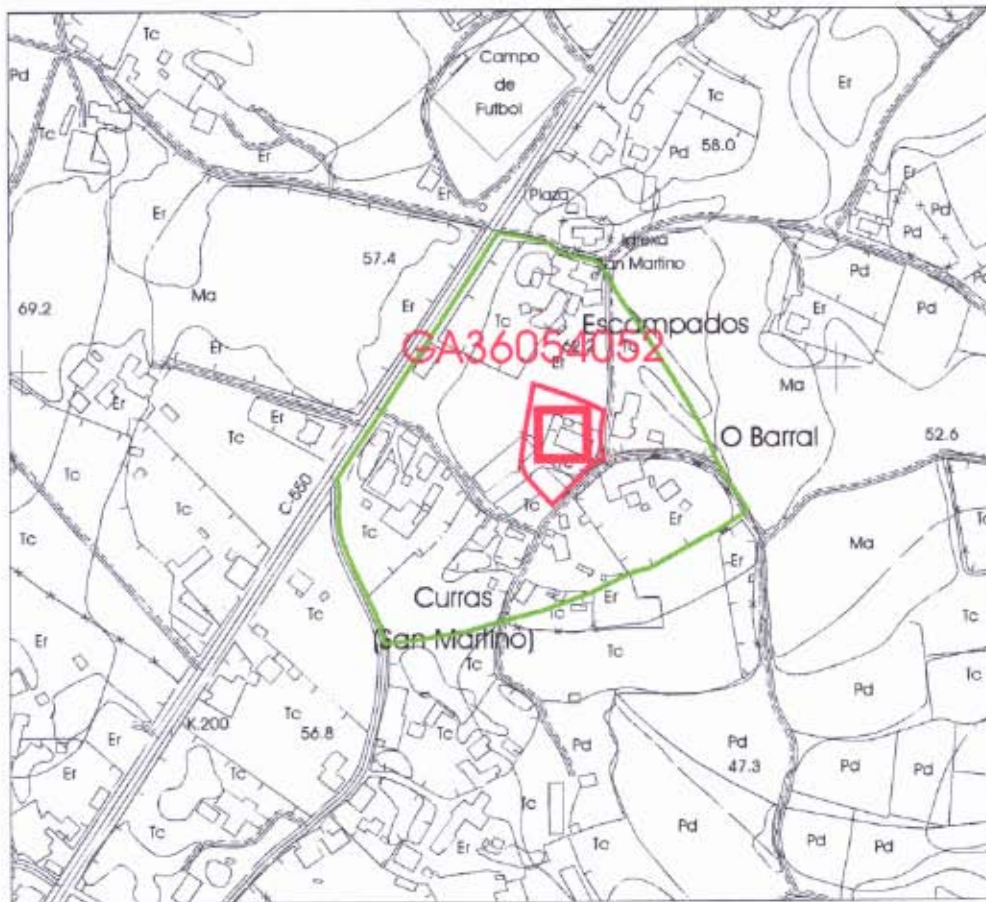
Nº Folla 1:10.000: 261-43

Adscripción Tipolóxica: Indeterminado

Adscripción Cultural: Romano

Clasificación solo xacemento:

Núcleo Rural



13


Situación xacemento

-  Delimitación do xacemento
-  Área de Protección

1	2		
3	4	5	
6	7	8	9
10	11	12	13
14	15	16	17
18	19	20	
21	22		
23	24		

Situación Plano de Ordenación

CURRÁS	CONCELLO DE TOMIÑO Aprobación definitiva PXOM 29/marzo/2001 NOV. 2000
PLAN XERAL DE ORDENACIÓN MUNICIPAL CONCELLO DE TOMIÑO. Asdo.: Catalina Echevarría	
FICHA DE XACEMENTOS ARQUEOLÓXICOS	


SANTA DE MOURA
ARQUEOLÓXICA

Petroglifo 2 de AS CHANS DE TEBRA

Clave de identificación: GA36054053

Concello: Tomiño

Parroquia: Tebra (Sta. María)

Nº Plano P.X.O.M.: 5

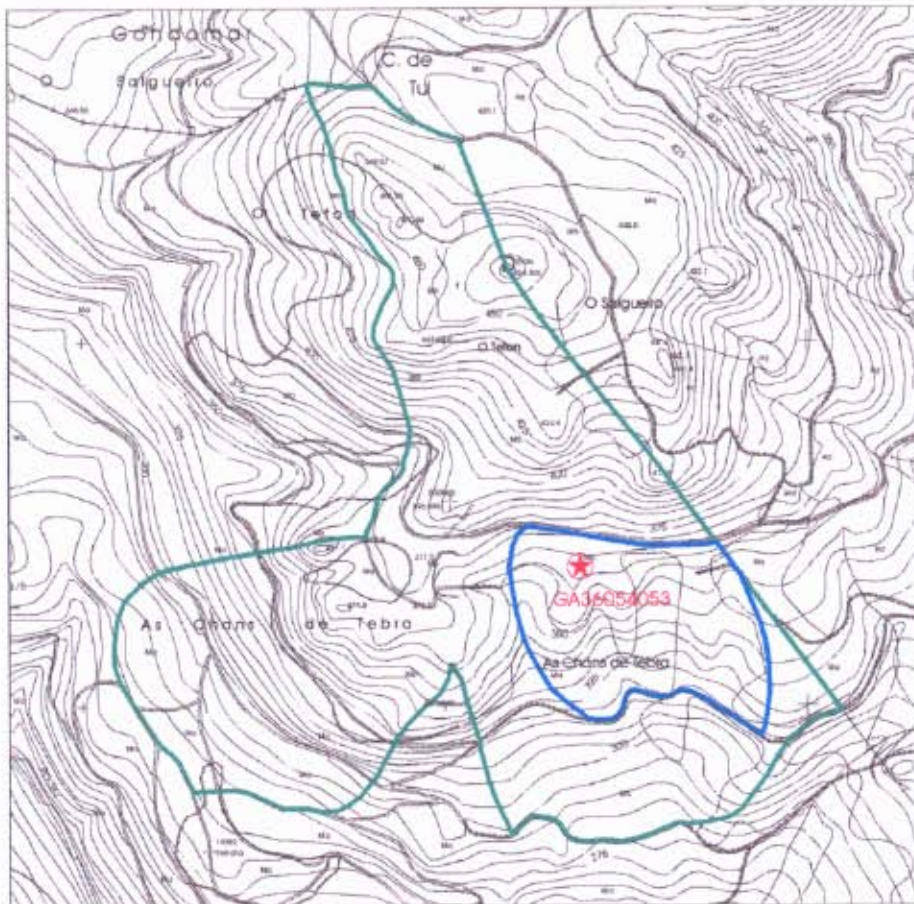
Nº Folla 1:10.000: 261-32

Adscripción Tipolóxica: Petroglifo

Adscripción Cultural: Idade do Bronce

Clasificación solo xacemento:

Solo rústico de Protección do Patrimonio



4 5

Situación xacemento

Delimitación do xacemento

Protección Integral

Área de Protección

1	2		
3	4	5	
6	7	8	9
10	11	12	13
14	15	16	17
18	19	20	
21	22		
23	24		

Situación Plano de Ordenación

AS CHANS DE TEBRA

NOV. 2000

PLAN XERAL DE ORDENACIÓN MUNICIPAL
CONCELLO DE TOMIÑO

FICHA DE XACEMENTOS ARQUEOLÓXICOS

CONCELLO DE TOMIÑO
Aprobación definitiva PXOM 29/marzo/2001



ANTA DE MOURA
Arqueoloxía

Petroglifo 3 de AS CHANS DE TEBRA

Clave de identificación: GA36054054

Concello: Tomiño

Parroquia: Tebra (Sta. María)

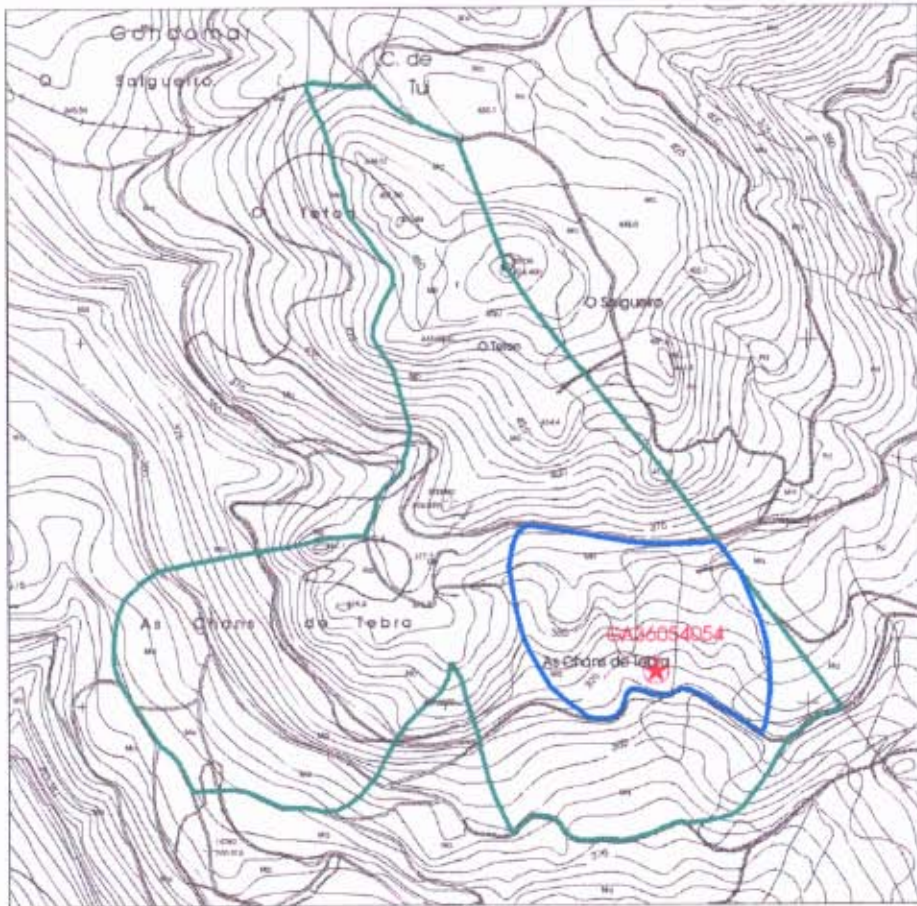
Nº Plano P.X.O.M.: 5

Nº Folla 1:10.000: 261-32

Adscripción Tipolóxica: Petroglifo

Adscripción Cultural: Idade do Bronce

Clasificación solo xacemento:
Solo rústico de Protección do Patrimonio



4 5

Situación xacemento

★ Delimitación do xacemento

— Protección Integral

— Área de Protección

1	2		
3	4	5	
6	7	8	9
10	11	12	13
14	15	16	17
18	19	20	
21	22		
23	24		

Situación Plano de Ordenación

AS CHANS DE TEBRA

NOV 2000

PLAN XERAL DE ORDENACIÓN MUNICIPAL DE VARIA BARRIOS
CONCELLO DE TOMIÑO

FICHA DE XACEMENTOS ARQUEOLÓXICOS

ANTA DE MOURA
Arqueoloxía

Aprobación definitiva PXOM 29/marzo/2001

Asesor: Catalina Barja Brindes

Petroglifo 5 de AS CHANS DE TEBRA

Clave de identificación: GA36054055

Concello: Tomiño

Parroquia: Tebra (Sta. María)

Nº Plano P.X.O.M.: 5

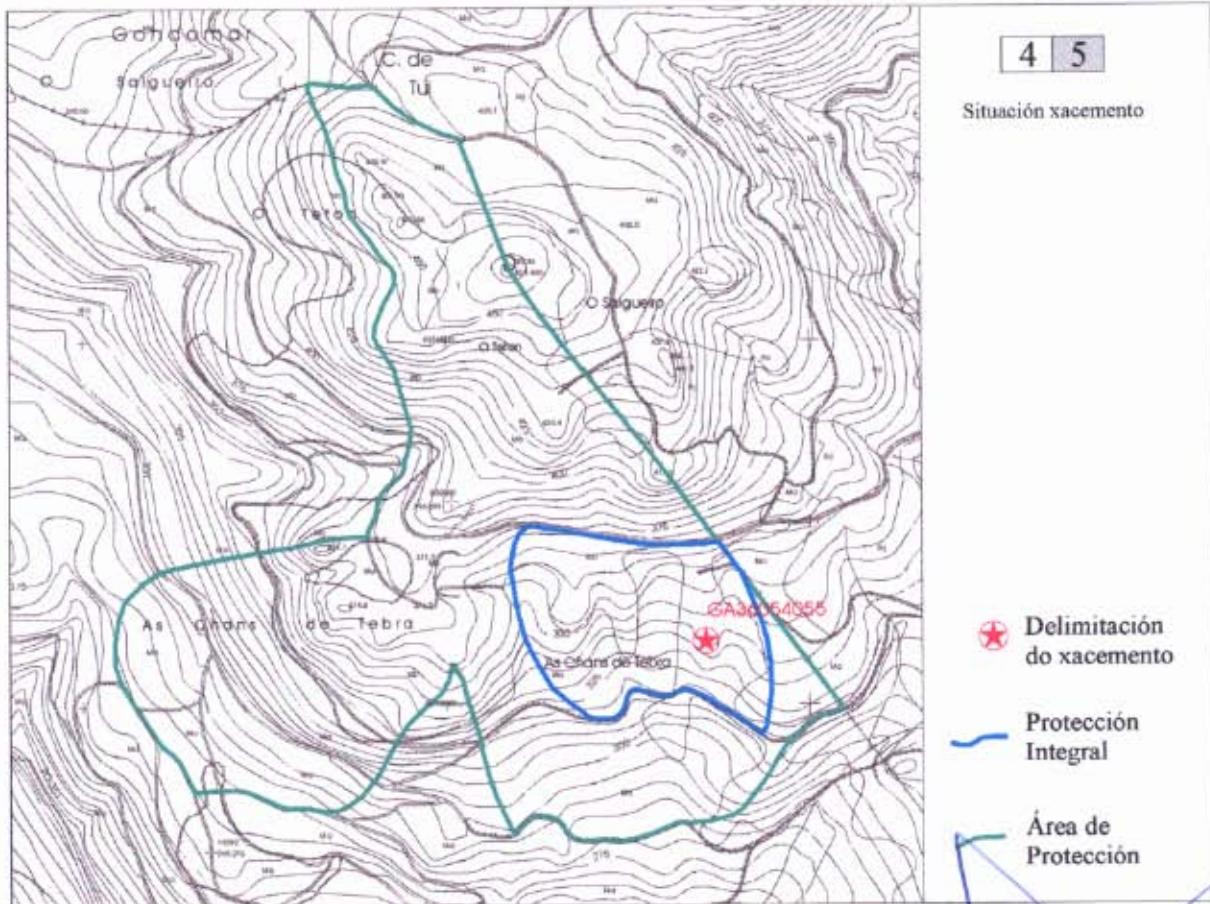
Nº Folla 1:10.000: 261-32

Adscripción Tipolóxica: Petroglifo

Adscripción Cultural: Idade do Bronce

Clasificación solo xacemento:

Solo rústico de Protección do Patrimonio



4 5

Situación xacemento

★ Delimitación do xacemento

— Protección Integral

— Área de Protección

1	2		
3	4	5	
6	7	8	9
10	11	12	13
14	15	16	17
18	19	20	
21	22		
23	24		

Situación Plano de Ordenación

AS CHANS DE TEBRA	CONCELLO DE TOMIÑO Aprobación definitiva 29 marzo 2001
PLAN XERAL DE ORDENACIÓN MUNICIPAL CONCELLO DE TOMIÑO	Asdo: Catalina Echevarría Boides
FICHA DE XACEMENTOS ARQUEOLÓXICOS	ANTA DE MOURA Arqueoloxía

Mámoa 1 de AREIRO

Clave de identificación: GA36054056

Concello: Tomiño

Parroquia: Tebra (Sta. María)

Nº Plano P.X.O.M.: 5

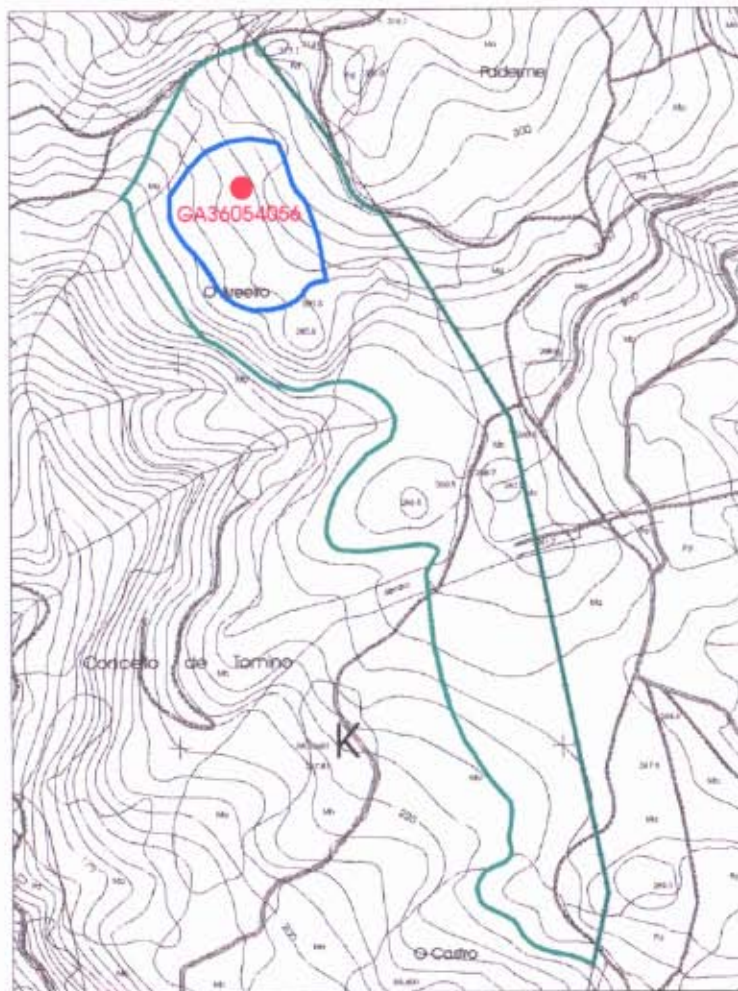
Nº Folla 1:10.000: 261-32

Adscripción Tipolóxica: Túmulo megalítico

Adscripción Cultural: Neolítico- Calcolítico

Clasificación solo xacemento:

Solo rústico de Protección do Patrimonio



5
Situación xacemento

- Delimitación do xacemento
- Protección Integral
- Área de Protección

1	2		
3	4	5	
6	7	8	9
10	11	12	13
14	15	16	17
18	19	20	
21	22		
23	24		

Situación Plano de Ordenación

AREIRO

CONCELLO DE TOMIÑO
Aprobación definitiva PXOM: 29/marzo/2001

PLAN XERAL DE ORDENACIÓN MUNICIPAL
CONCELLO DE TOMIÑO

Asdo.: Catalina Echevarría B. des

FICHA DE XACEMENTOS ARQUEOLÓXICOS

ANTA DE MOURA
Arqueoloxía