

Mámoa 2 de AREIRO

Clave de identificación: GA36054057

Concello: Tomiño

Parroquia: Tebra (Sta. Maria)

Nº Plano P.X.O.M.: 5

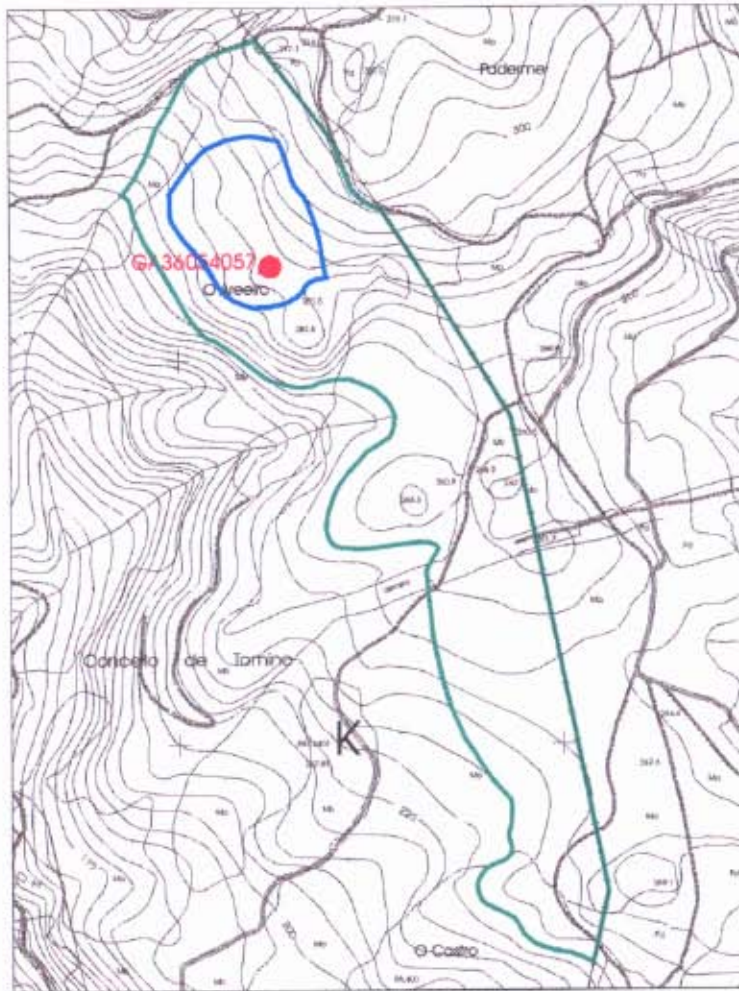
Nº Folla 1:10.000: 261-32

Adscripción Tipolóxica: Túmulo megalítico

Adscripción Cultural: Neolítico- Calcolítico

Clasificación solo xacemento:

Solo rústico de Protección do Patrimonio



5

Situación xacemento

- Delimitación do xacemento
- Protección Integral
- Área de Protección

CONCELLO DE TOMIÑO
Aprobación definitiva PXOM - 29/marzo/2001

1	2		
3	4	5	
6	7	8	9
10	11	12	13
14	15	16	17
18	19	20	
21	22		
23	24		

Situación Plano de Ordenación

AREIRO

NOV 2000

PLAN XERAL DE ORDENACIÓN MUNICIPAL
CONCELLO DE TOMIÑO

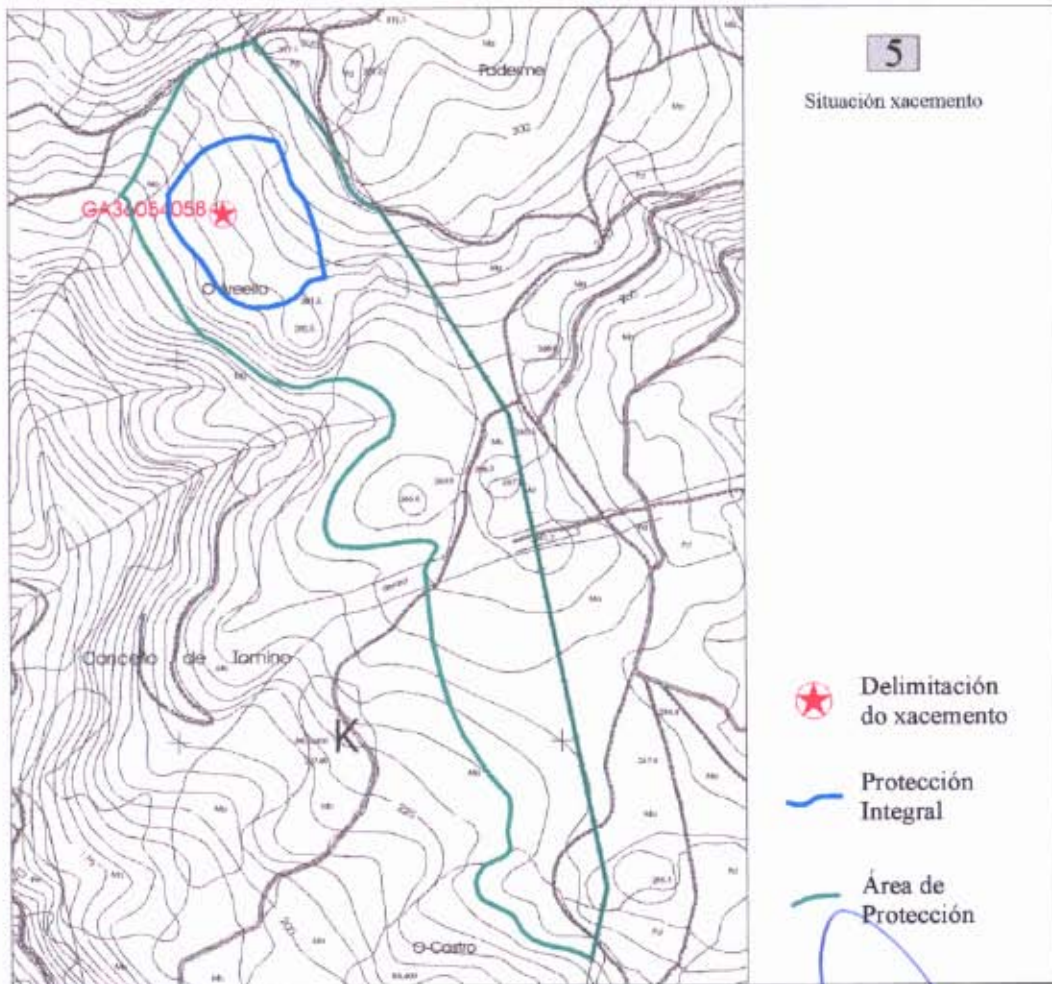
FICHA DE XACEMENTOS ARQUEOLÓXICOS



ANTA DE MOURA
Arqueoloxía

Petroglifo de AREEIRO

Clave de identificación: GA36054058
Concello: Tomiño
Parroquia: Tebra (Sta. Maria)
Nº Plano P.X.O.M.: 5
Nº Folla 1:10.000: 261-32
Adscripción Tipolóxica: Petroglifo
Adscripción Cultural: Idade do Bronce
Clasificación solo xacemento: Solo rústico de Protección do Patrimonio



1	2		
3	4	5	
6	7	8	9
10	11	12	13
14	15	16	17
18	19	20	
21	22		
23	24		

Situación Plano de Ordenación

AREEIRO
PLAN XERAL DE ORDENACIÓN MUNICIPAL CONCELLO DE TOMIÑO
FICHA DE XACEMENTOS ARQUEOLÓXICOS

CONCELLO DE TOMIÑO
Aprobación definitiva P.X.O.M. - 29/marzo 2001
Asdo. Catalina Echevarría Bue...

ANTA DE MOURA
ARQUEOLOXIA

Mámoa 3 de AREIRO

Clave de identificación: GA36054059

Concello: Tomiño

Parroquia: Tebra (Sta. Maria)

Nº Plano P.X.O.M.: 5

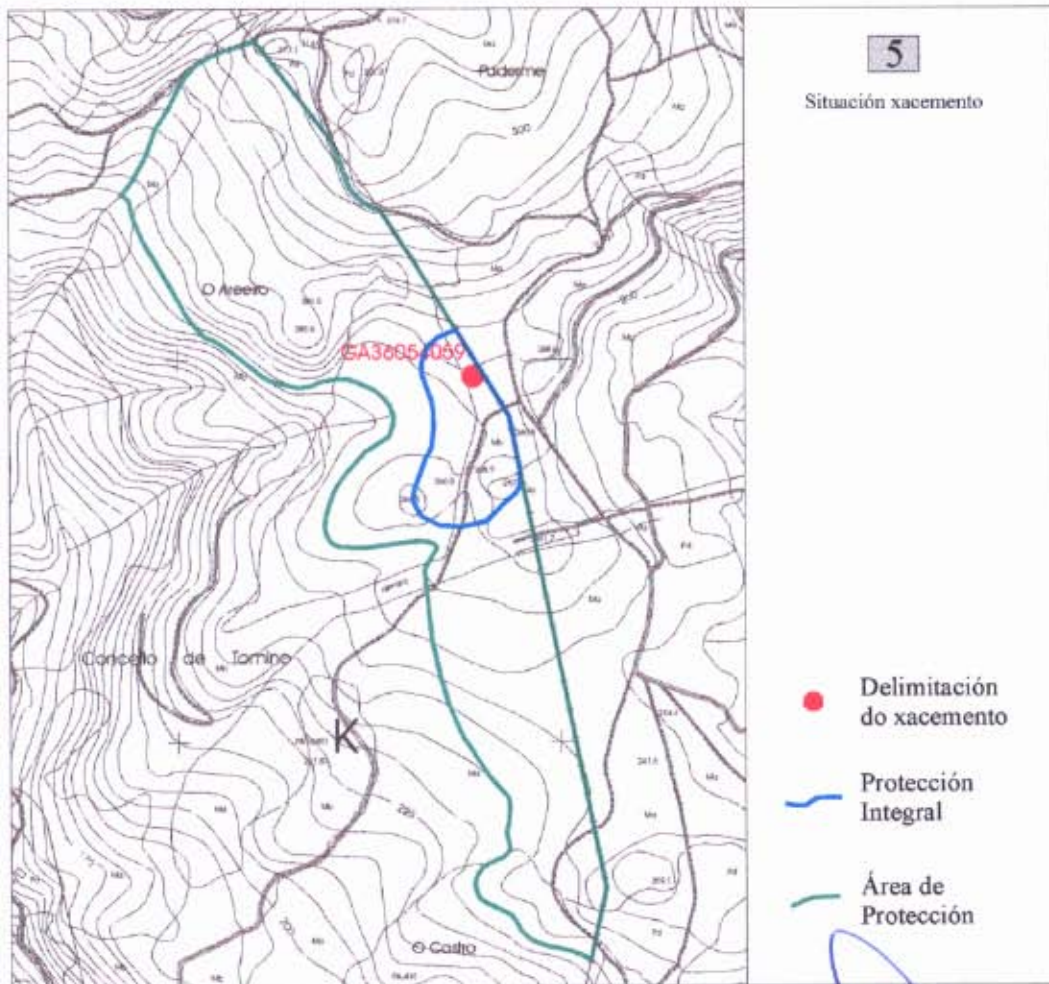
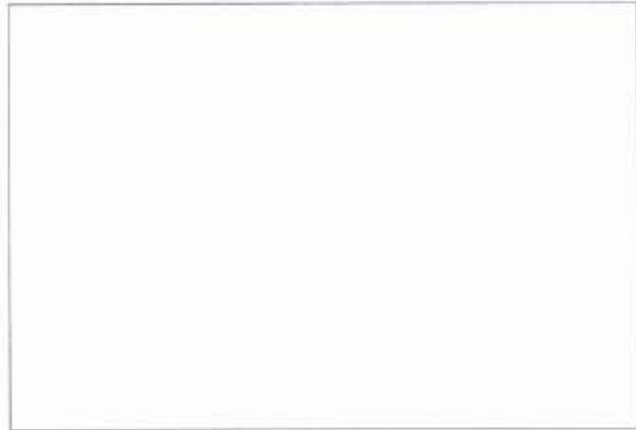
Nº Folla 1:10.000: 261-32

Adscripción Tipolóxica: Túmulo megalítico

Adscripción Cultural: Neolítico- Calcolítico

Clasificación solo xacemento:

Solo rústico de Protección do Patrimonio



1	2		
3	4	5	
6	7	8	9
10	11	12	13
14	15	16	17
18	19	20	
21	22		
23	24		

Situación Plano de Ordenación

AREIRO	NOV 2004	
PLAN XERAL DE ORDENACIÓN MUNICIPAL CONCELLO DE TOMIÑO	CONCELLO DE TOMIÑO Aprobación definitiva PXOM - 29 marzo 2005	
FICHA DE XACEMENTOS ARQUEOLÓXICOS	Buades Catalina Echevarría	ANTA DE MOURA Arqueoloxía

Mámoa 4 de AREIRO

Clave de identificación: GA36054060

Concello: Tomiño

Parroquia: Tebra (Sta. María)

Nº Plano P.X.O.M.: 5

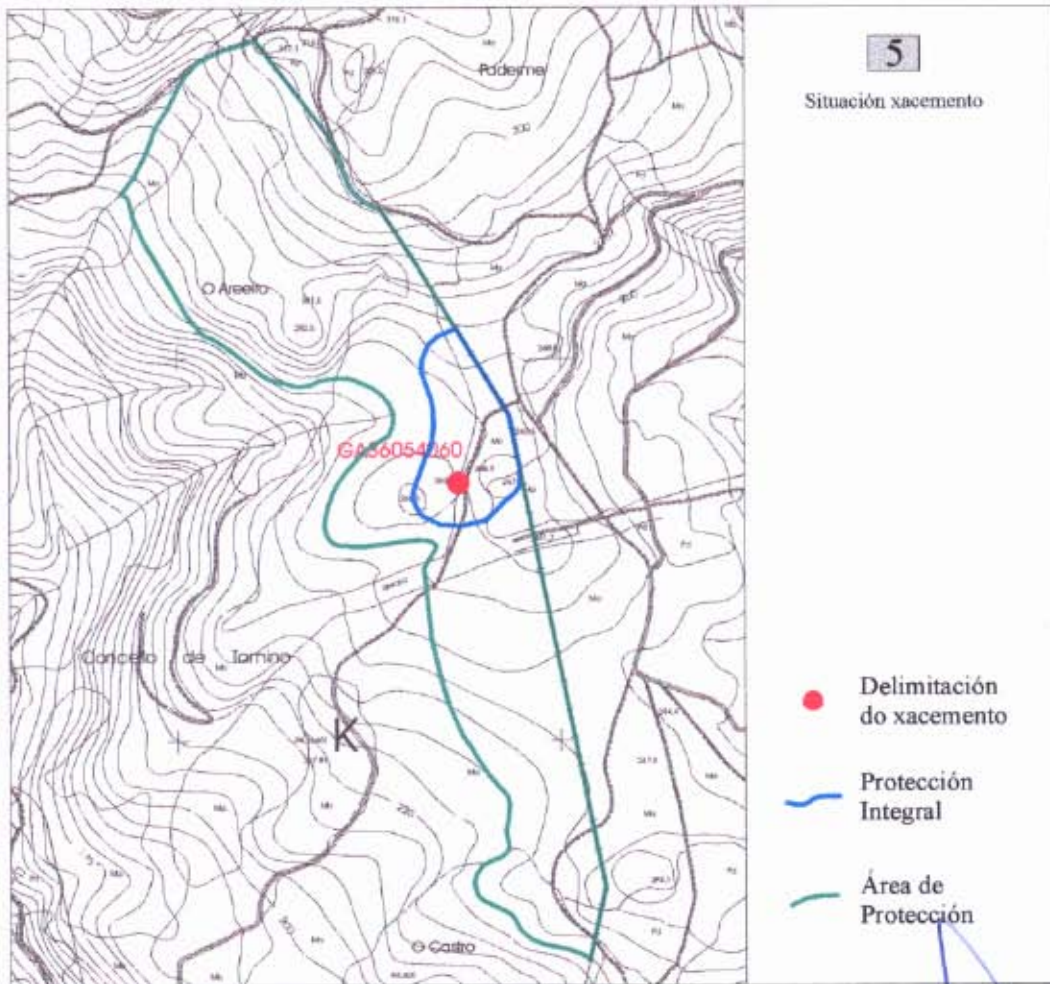
Nº Folla 1:10.000: 261-32

Adscripción Tipolóxica: Túmulo megalítico

Adscripción Cultural: Neolítico- Calcolítico

Clasificación solo xacemento:

Solo rústico de Protección do Patrimonio



1	2		
3	4	5	
6	7	8	9
10	11	12	13
14	15	16	17
18	19	20	
21	22		
23	24		

Situación Plano de Ordenación

AREIRO	CONCELLO DE TOMIÑO Aprobación definitiva PXOM - 29/marzo/2001 NOV. 2000 Asd. Catalina Echevarría Ruadas
PLAN XERAL DE ORDENACIÓN MUNICIPAL CONCELLO DE TOMIÑO	
FICHA DE XACEMENTOS ARQUEOLÓXICOS	

ANTA DE MOURA
 ARQUEOLOXÍA

Mámoa DO CASTRO

Clave de identificación: Ga36054061

Concello: Tomiño

Parroquia: Tebra (Sta. Maria)

Nº Plano P.X.O.M.: 8

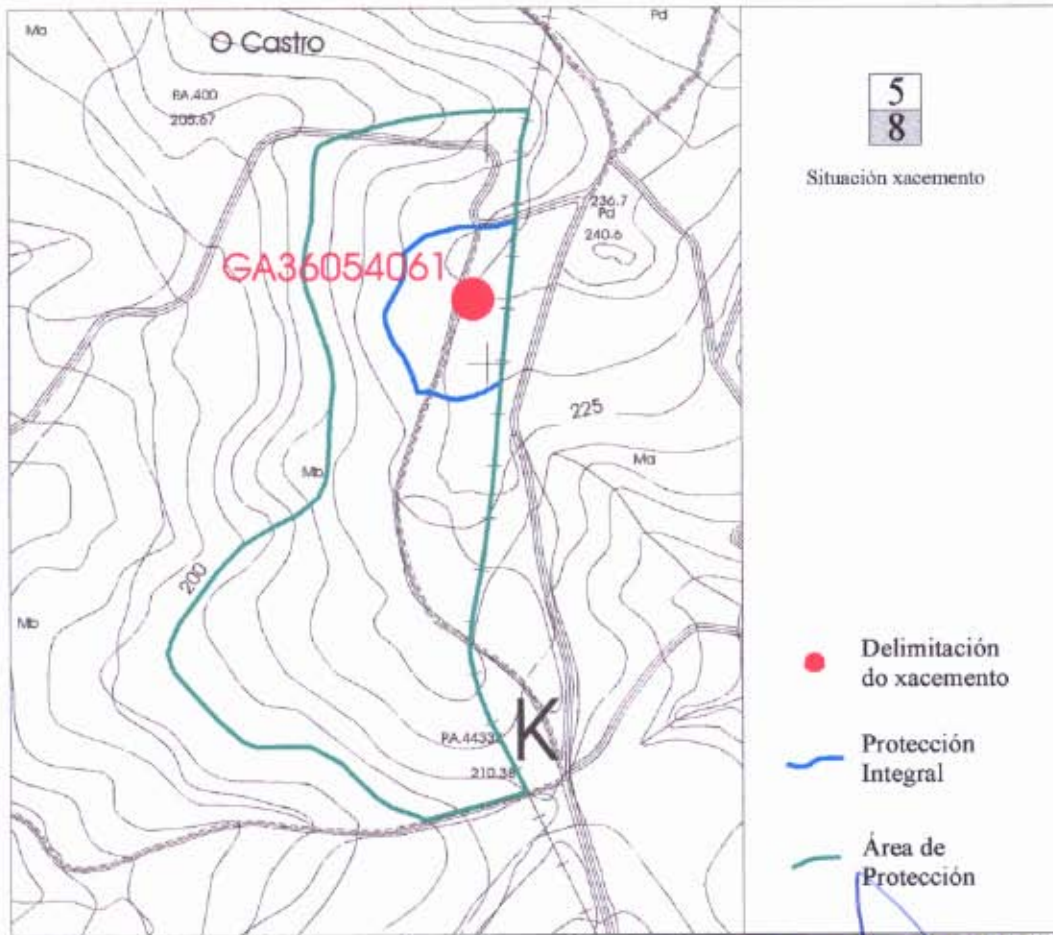
Nº Folla 1:10.000: 261-42

Adscripción Tipolóxica: Túmulo Megalítico

Adscripción Cultural: Neolítico-Calcolítico

Clasificación solo xacemento:

Solo rústico de Protección do Patrimonio



1	2		
3	4	5	
6	7	8	9
10	11	12	13
14	15	16	17
18	19	20	
21	22		
23	24		

Situación Plano de Ordenación

CONCELLO DE TOMIÑO
Aprobación definitiva PXOM - 29/marzo/2001

O CASTRO	NOV. 2000	
PLAN XERAL DE ORDENACIÓN MUNICIPAL CONCELLO DE TOMIÑO		
FICHA DE XACEMENTOS ARQUEOLÓXICOS		

Asdo.: Catalina Echevarría Bua

Petroglifo do OUTEIRO DO CEREIXÓN

Clave de identificación: GA36054062

Concello: Tomiño

Parroquia: Pinzás (Sta. María)

Nº Plano P.X.O.M.: 3

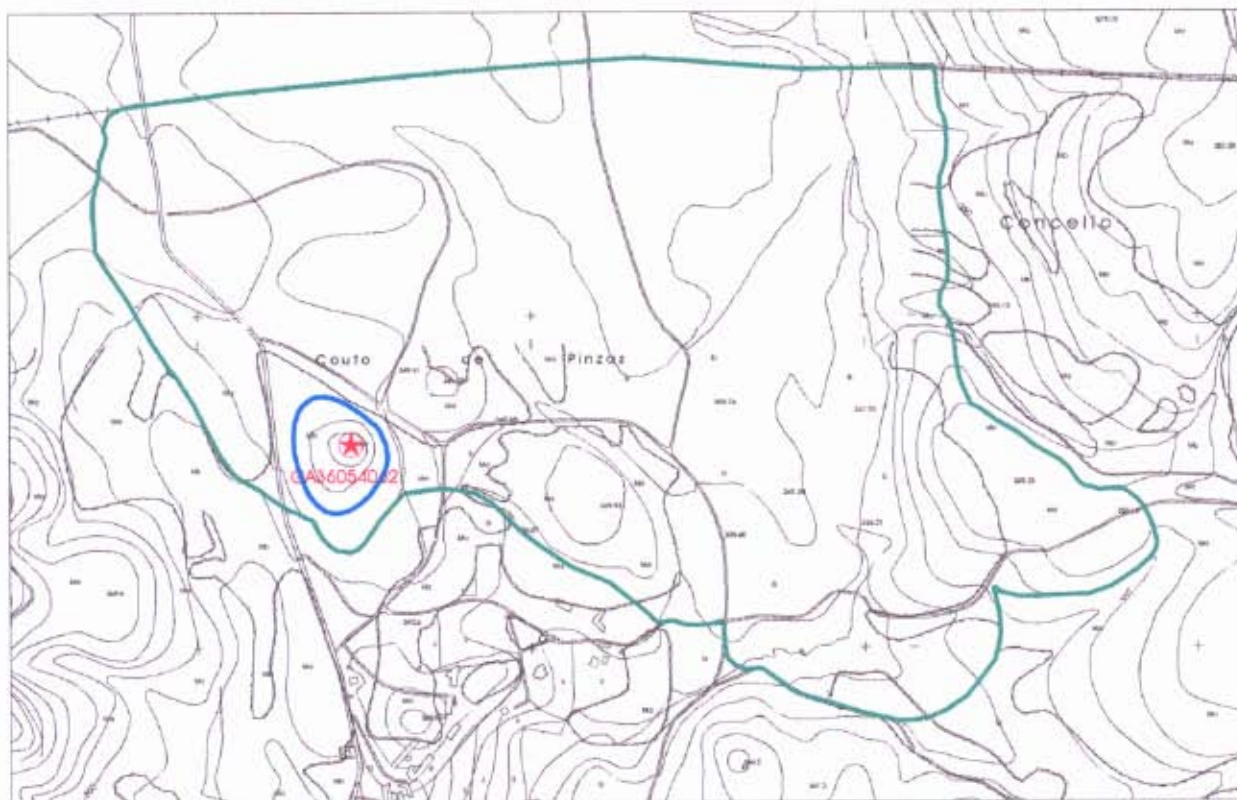
Nº Folla 1:10.000: 261-31

Adscripción Tipolóxica: Petroglifo

Adscripción Cultural: Idade Moderna

Clasificación solo xacemento:

Solo rústico de Protección do Patrimonio



1	2
3	4

Situación xacemento



Delimitación do xacemento



Protección Integral



Área de Protección

1	2		
3	4	5	
6	7	8	9
10	11	12	13
14	15	16	17
18	19	20	
21	22		
23	24		

Situación Plano de Ordenación

OUTEIRO DO CEREIXÓN

PLAN XERAL DE ORDENACIÓN MUNICIPAL

CONCELLO DE TOMIÑO

FICHA DE XACEMENTOS ARQUEOLÓXICOS

CONCELLO DE TOMIÑO

Aprobación definitiva PYOM nº 29/marzo/2001

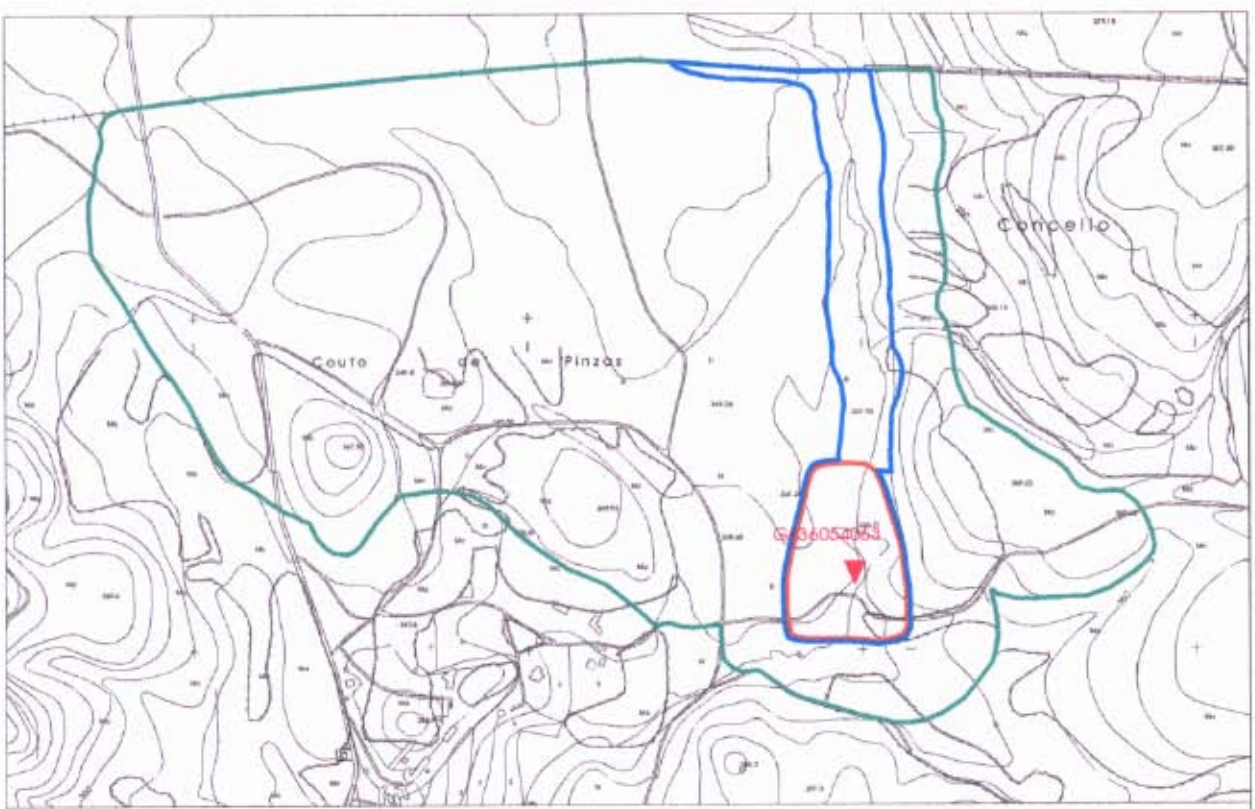
Asdo.: Catalina Echevarría Buares



ANTA DE MOURA
Arqueoloxía

Xacemento paleolítico de A CHAN DO CEREIXO 2

Clave de identificación: GA36054063
Concello: Tomiño
Parroquia: Pinzás (Sta. Maria)
Nº Plano P.X.O.M.: 3
Nº Folla 1:10.000: 261-31
Adscripción Tipolóxica: Indeterminado
Adscripción Cultural: Paleolítico
Clasificación solo xacemento: Solo rústico de Protección do Patrimonio



1	2
3	4

Situación xacemento

- Delimitación do xacemento
- Protección Integral
- Área de Protección

1	2		
3	4	5	
6	7	8	9
10	11	12	13
14	15	16	17
18	19	20	
21	22		
23	24		

Situación Plano de Ordenación

CHAN DO CEREIXO	NOV 2000	
PLAN XERAL DE ORDENACIÓN MUNICIPAL CONCELLO DE TOMIÑO	13 de marzo 2001	
FICHA DE XACEMENTOS ARQUEOLÓXICOS		ANTA DE MOURA Arqueoloxía

Asdo.: Catalina Lourenço

Xacemento paleolítico de A CHAN DO CEREIXO 3

Clave de identificación: GA36054064

Concello: Tomiño

Parroquia: Pinzás (Sta. Maria)

Nº Plano P.X.O.M.: 1

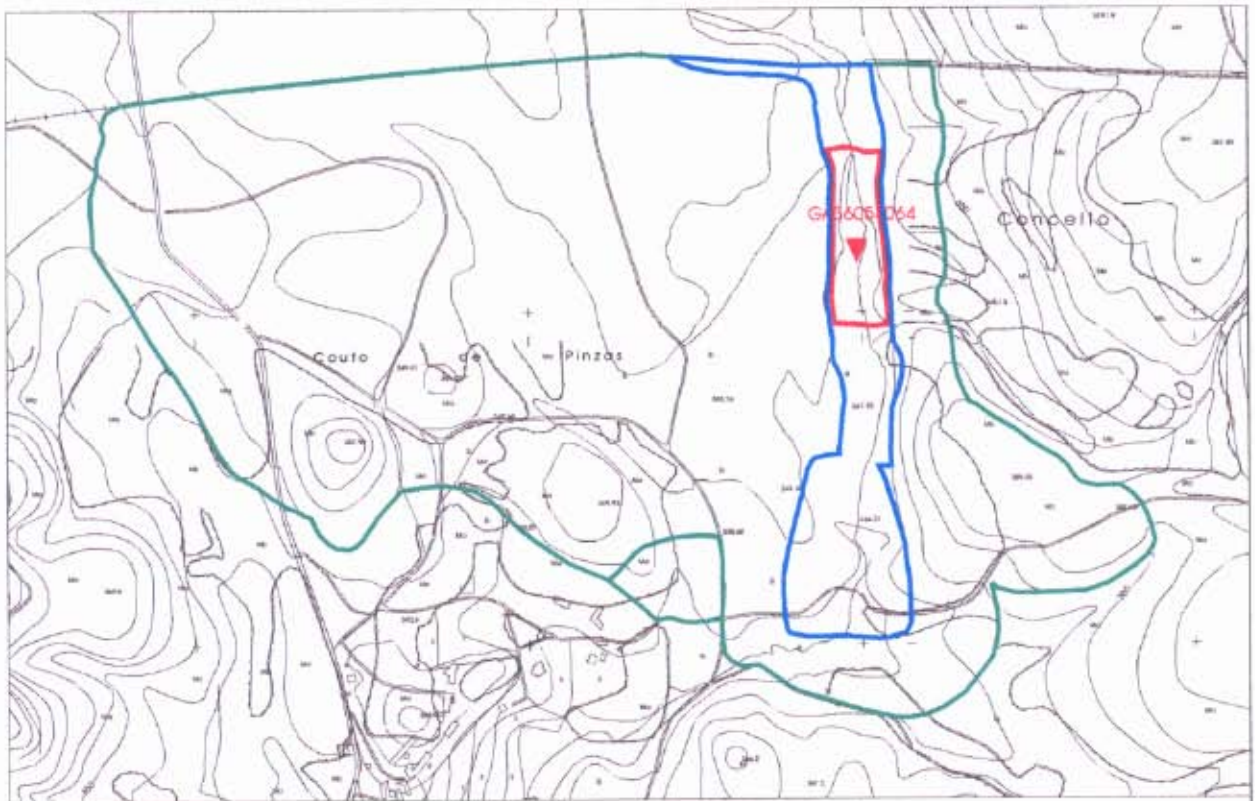
Nº Folla 1:10.000: 261-31

Adscripción Tipolóxica: Indeterminado

Adscripción Cultural: Paleolítico

Clasificación solo xacemento:

Solo rústico de Protección do Patrimonio



1	2
3	4

Situación xacemento



Delimitación do xacemento



Protección Integral



Área de Protección

1	2		
3	4	5	
6	7	8	9
10	11	12	13
14	15	16	17
18	19	20	
21	22		
23	24		

Situación Plano de Ordenación

CHAN DO CEREIXO

PLAN XERAL DE ORDENACIÓN MUNICIPAL
CONCELLO DE TOMIÑO

FICHA DE XACEMENTOS ARQUEOLÓXICOS

CONCELLO DE TOMIÑO
Aprobación definitiva PXOM - 29/marzo/2001
NOV 2000



ANTA DE MOURA
Arqueoloxía