

Xacemento calcolítico-bronce de A CHAN DO CEREIXO

Clave de identificación: GA36054065

Concello: Tomiño

Parroquia: Pinzás (Sta. María)

Nº Plano P.X.O.M.: 1

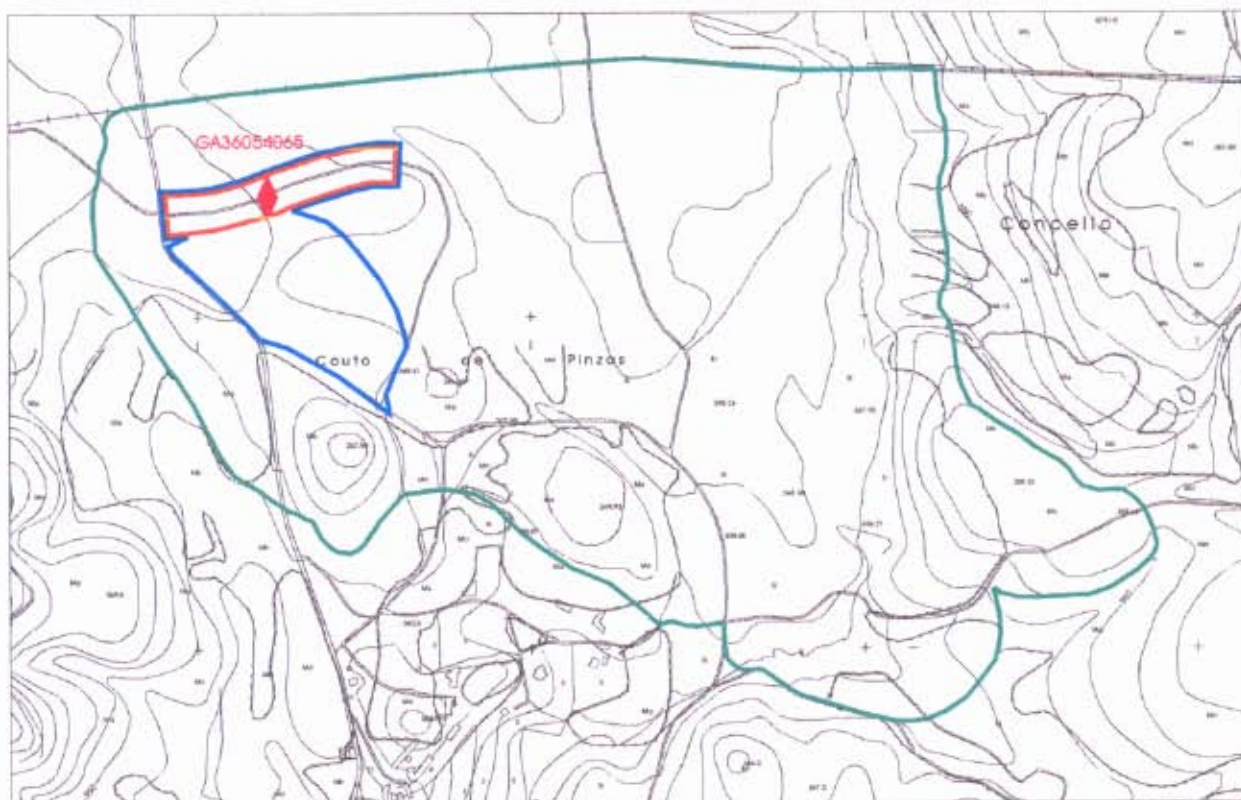
Nº Folla 1:10.000: 261-31

Adscripción Tipolóxica: Indeterminado

Adscripción Cultural: Calcolítico- Bronce

Clasificación solo xacemento:

Solo rústico de Protección do Patrimonio



1	2
3	4

Situación xacemento



Delimitación do xacemento



Protección Integral



Área de Protección

1	2		
3	4	5	
6	7	8	9
10	11	12	13
14	15	16	17
18	19	20	
21	22		
23	24		

Situación Plano de Ordenación

CHAN DO CEREIXO

NOV 2000

PLAN XERAL DE ORDENACIÓN MUNICIPAL
CONCELLO DE TOMIÑO

FICHA DE XACEMENTOS ARQUEOLÓXICOS

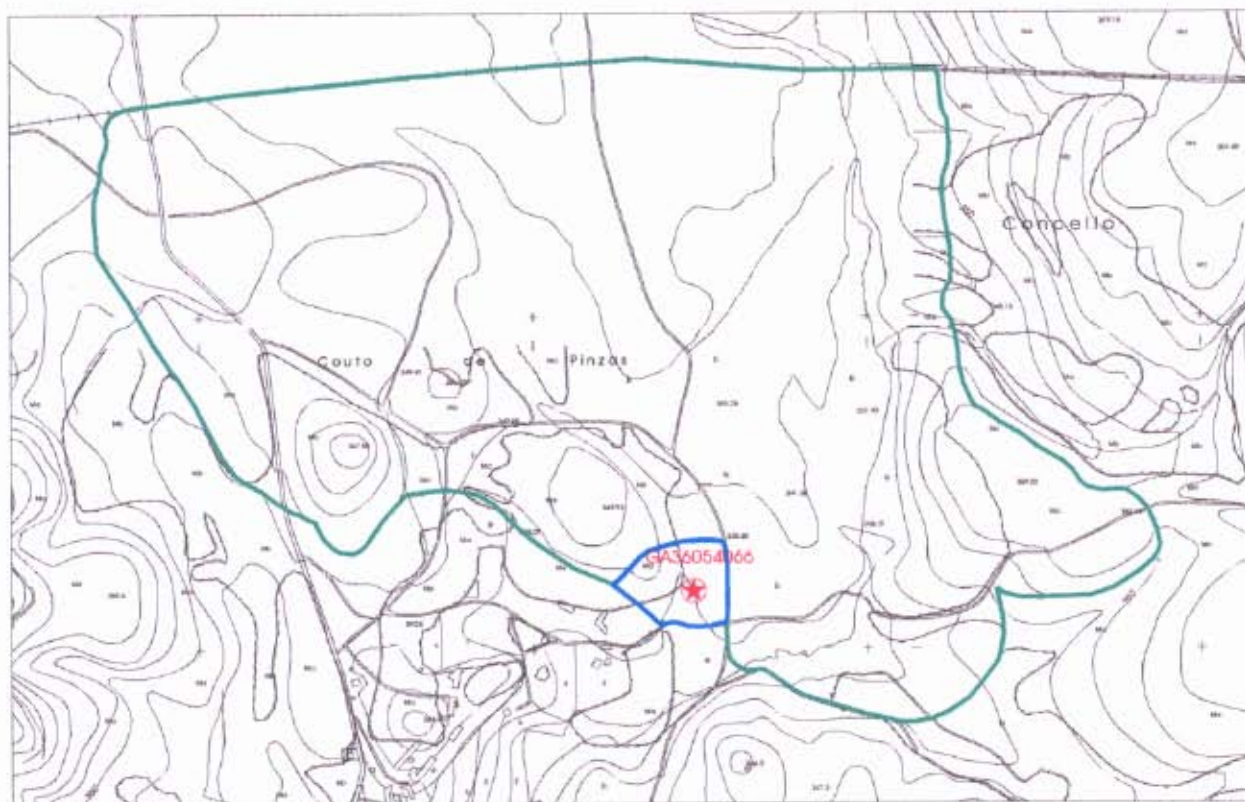
CONCELLO DE TOMIÑO
Aprobación definitiva PXOM - 29/marzo/2001



ANTA DE MOURA
ARQUEOLOXÍA

Petroglifo de A CHAN DO CEREIXO

Clave de identificación: GA36054066
Concello: Tomiño
Parroquia: Pinzás (Sta. Maria)
Nº Plano P.X.O.M.: 3
Nº Folla 1:10.000: 261-31
Adscripción Tipolóxica: Petroglifo
Adscripción Cultural: Idade do Bronce
Clasificación solo xacemento: Solo rústico de Protección do Patrimonio




1	2
3	4

Situación xacemento

-  Delimitación do xacemento
-  Protección Integral
-  Área de Protección

1	2		
3	4	5	
6	7	8	9
10	11	12	13
14	15	16	17
18	19	20	
21	22		
23	24		

Situación Plano de Ordenación


CONCELLO DE TOMIÑO
 Chan do Cereixo
 Plan Xeral de Ordenación Municipal
 Concello de Tomiño
 Asocio. Cultural Echevarría Bua...

FICHA DE XACEMENTOS ARQUEOLÓXICOS
ANTA DE MOURA
 Arqueoloxía

Mámoa de A TOMADA DA IGREXA

Clave de identificación: GA36054067

Concello: Tomiño

Parroquia: Pinzás (Sta. María)

Nº Plano P.X.O.M.: 3

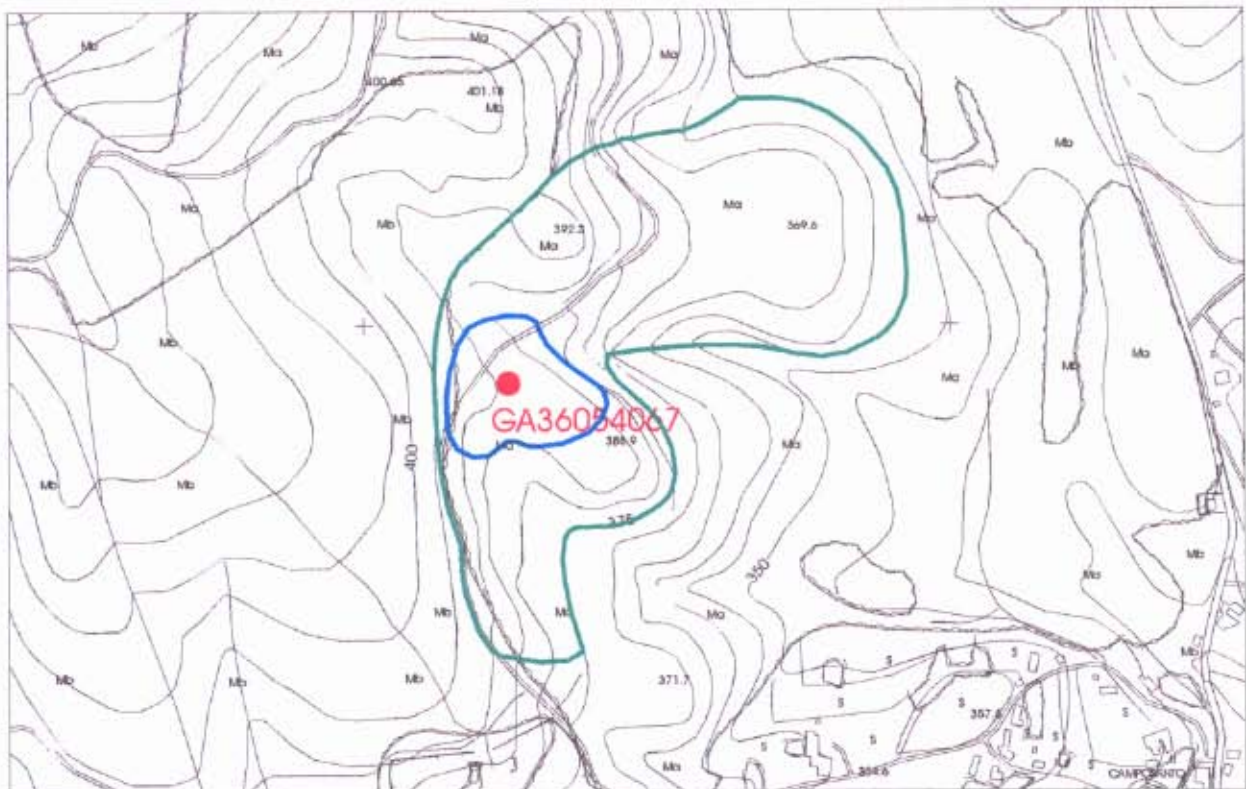
Nº Folla 1:10.000: 261-31

Adscripción Tipolóxica: Túmulo Megalítico

Adscripción Cultural: Neolítico-Calcolítico

Clasificación solo xacemento:

Solo rústico de Protección do Patrimonio



3

Situación xacemento

● Delimitación do xacemento — Protección Integral — Área de Protección

1	2		
3	4	5	
6	7	8	9
10	11	12	13
14	15	16	17
18	19	20	
21	22		
23	24		

Situación Plano de Ordenación

A TOMADA DA IGREXA

NOV 2000

PLAN XERAL DE ORDENACIÓN MUNICIPAL

CONCELLO DE TOMIÑO

FICHA DE XACEMENTOS ARQUEOLÓXICOS

CONCELLO DE TOMIÑO

Aprobación definitiva P.X.O.M. 29/marzo 2001

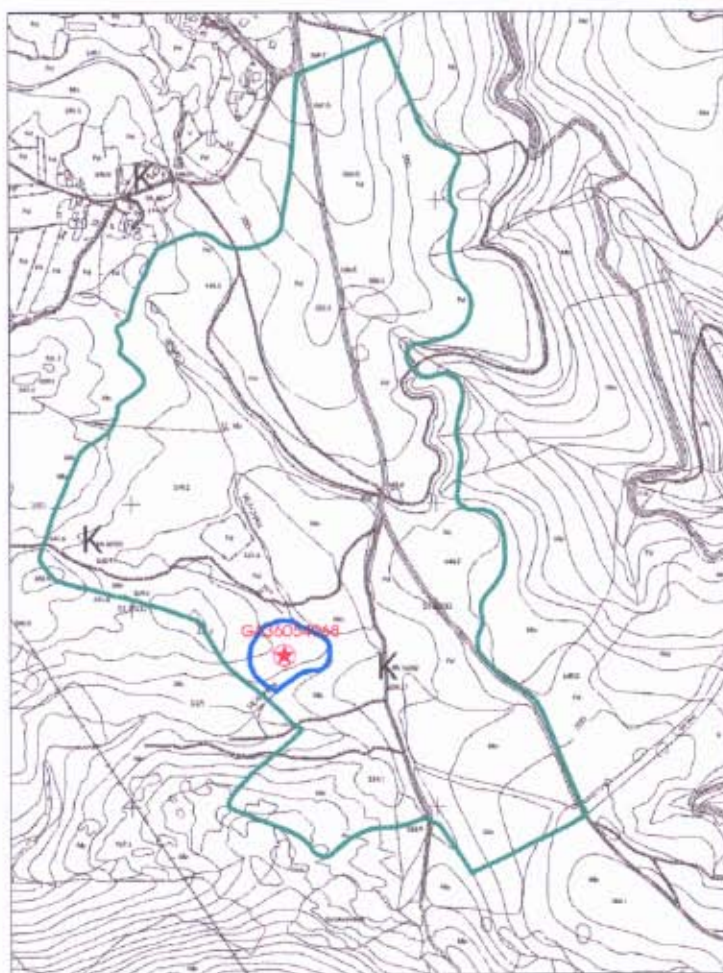
Asdo. Catalina Echevarría Brades



ANTA DE MOURA
Arqueoloxía

Petroglifo 3 de AS TOMADAS DO VINCULADO

Clave de identificación: GA36054068
Concello: Tomiño
Parroquia: Barrantes (San Vicente)
Nº Plano P.X.O.M.: 6
Nº Folla 1:10.000: 261-41
Adscripción Tipolóxica: Petroglifo
Adscripción Cultural: Idade do Bronce
Clasificación solo xacemento: Solo rústico de Protección do Patrimonio



6
10


Situación xacemento

-  Delimitación do xacemento
-  Protección Integral
-  Área de Protección

1	2		
3	4	5	
6	7	8	9
10	11	12	13
14	15	16	17
18	19	20	
21	22		
23	24		

Situación Plano de Ordenación

CONCELLO DE TOMIÑO
Aprobación definitiva PXOM - 29/marzo/2001

AS TOMADAS DO VINCULADO	NOV. 2000	 ANTA DE MOURA Arqueoloxía
PLAN XERAL DE ORDENACIÓN MUNICIPAL CONCELLO DE TOMIÑO		
FICHA DE XACEMENTOS ARQUEOLÓXICOS		

Petroglifo de A CHAN DA CASTIÑEIRA

Clave de identificación: Ga36054069

Concello: Tomiño

Parroquia: Tebra (San Salvador))

Nº Plano P.X.O.M.: 8

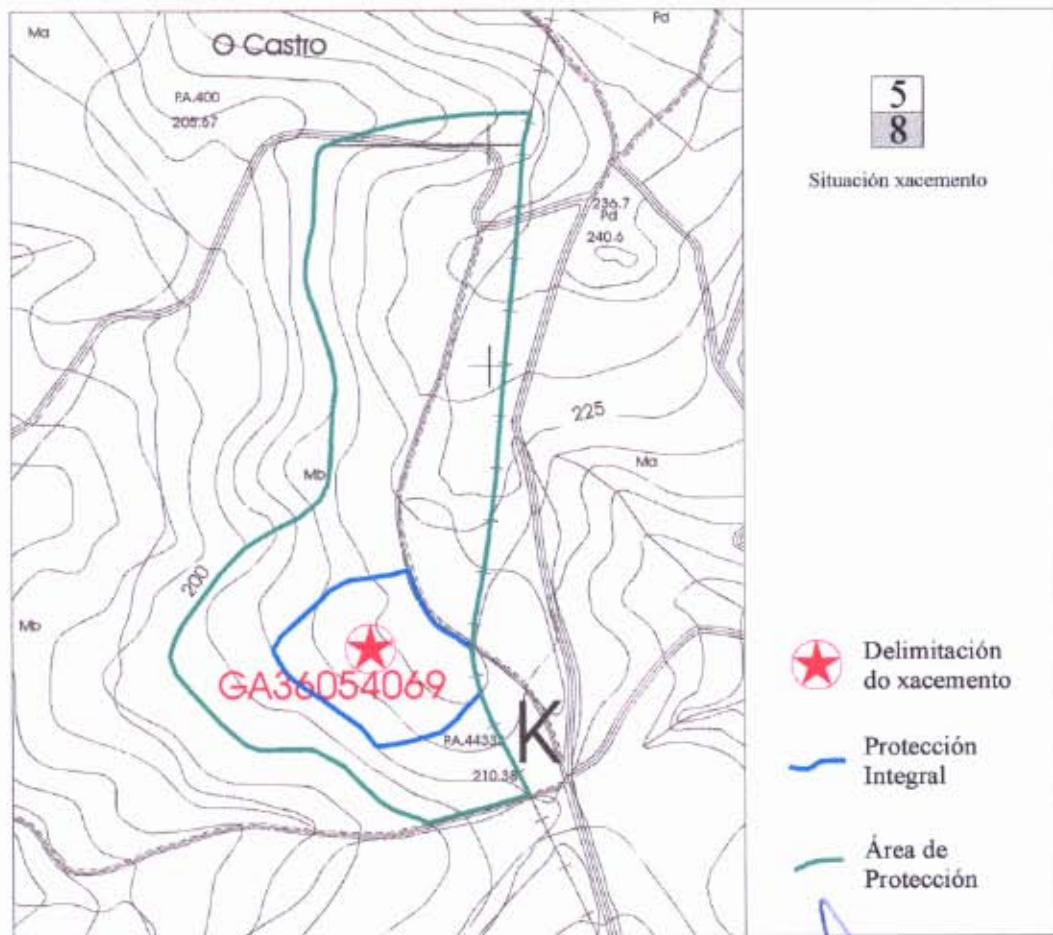
Nº Folla 1:10.000: 261-42

Adscripción Tipolóxica: Petroglifo

Adscripción Cultural: Idade do Bronce

Clasificación solo xacemento:

Solo rústico de Protección do Patrimonio



1	2		
3	4	5	
6	7	8	9
10	11	12	13
14	15	16	17
18	19	20	
21	22		
23	24		

Situación Plano de Ordenación

A CHAN DA CASTIÑEIRA

PLAN XERAL DE ORDENACIÓN MUNICIPAL
 CONCELLO DE TOMIÑO

FICHA DE XACEMENTOS ARQUEOLÓXICOS

CONCELLO DE TOMIÑO
 Aprobación definitiva P.X.O.M.: 20 marzo/2001
 Asde.: Catalina Echevarría Buades



ANTA DE MOURA
 ARQUEOLOXÍA

Mámoa 1 de A CHAN DO PIÑEIRO

Clave de identificación: GA36054070

Concello: Tomiño

Parroquia: Piñeiro (San Salvador)

Nº Plano P.X.O.M.: 8

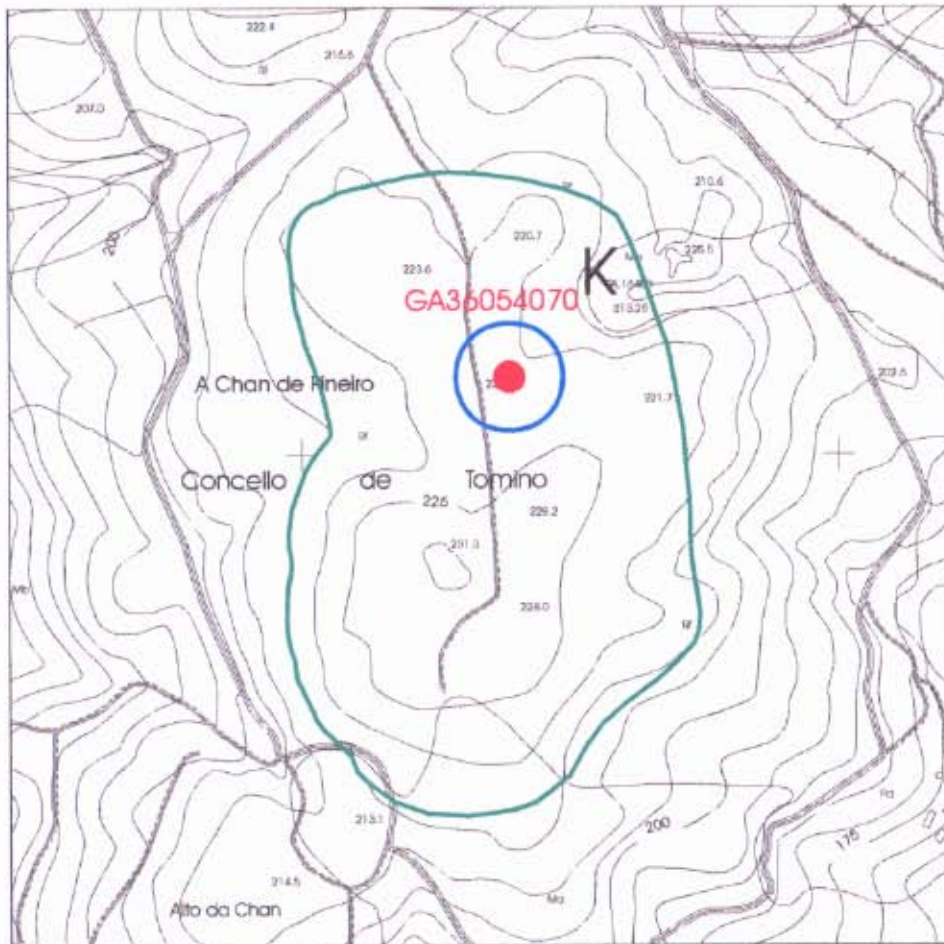
Nº Folla 1:10.000: 261-42

Adscripción Tipolóxica: Túmulo Megalítico

Adscripción Cultural: Neolítico-Calcolítico

Clasificación solo xacemento:

Solo rústico de Protección do Patrimonio



8

Esquema vista

- Delimitación do xacemento
- Protección Integral
- Contorno de Protección

1	2		
3	4	5	
6	7	8	9
10	11	12	13
14	15	16	17
18	19	20	
21	22		
23	24		

Situación Plano de Ordenación

A CHAN DO PIÑEIRO

PLAN XERAL DE ORDENACIÓN MUNICIPAL
CONCELLO DE TOMIÑO

FICHA DE XACEMENTOS ARQUEOLÓXICOS

CONCELLO DE TOMIÑO
Aprobación definitiva P.X.O.M. - 29/marzo/2001

Asdo.: Catalina Echevarría B...



ANTA DE MOURA
ARQUEOLOXÍA

Mámoa 2 de A CHAN DO PIÑEIRO

Clave de identificación: Ga36054071

Concello: Tomiño

Parroquia: Piñeiro (San Salvador)

Nº Plano P.X.O.M.: 8

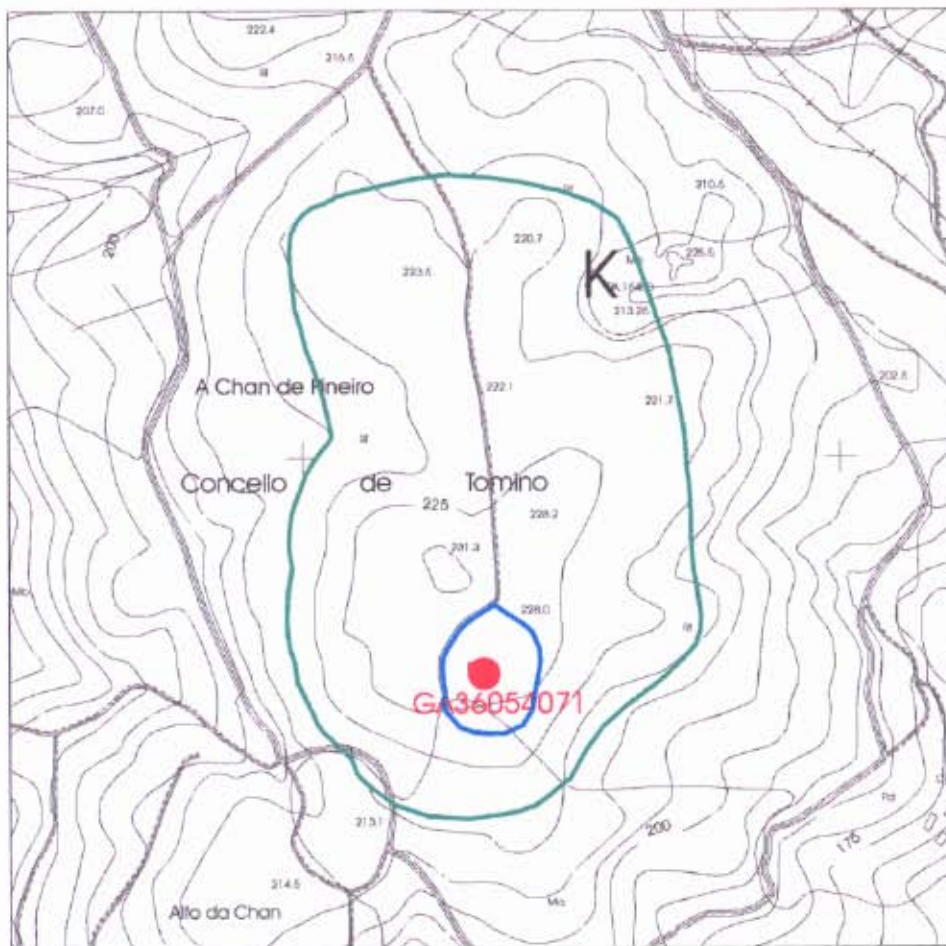
Nº Folla 1:10.000: 261-42

Adscripción Tipolóxica: Túmulo Megalítico

Adscripción Cultural: Neolítico-Calcolítico

Clasificación solo xacemento:

Solo rústico de Protección do Patrimonio



8

Esquema vista

- Delimitación do xacemento
- Protección Integral
- Contorno de Protección

1	2		
3	4	5	
6	7	8	9
10	11	12	13
14	15	16	17
18	19	20	
21	22		
23	24		

Situación Plano de Ordenación

A CHAN DO PIÑEIRO

PLAN XERAL DE ORDENACIÓN MUNICIPAL
CONCELLO DE TOMIÑO

FICHA DE XACEMENTOS ARQUEOLÓXICOS

CONCELLO DE TOMIÑO

Asesoría definitiva PYOM 29/marzo/2001
NOV. 2000

Asesoría: Dña. Echevarría Guade



ANTA DE MOURA
Arqueoloxía

Explotación Mineira de OS BURACOS DOS MOUROS

Clave de identificación: Ga36054072

Concello: Tomiño

Parroquia: Pinzás (Sta. María)

Nº Plano P.X.O.M.: 3

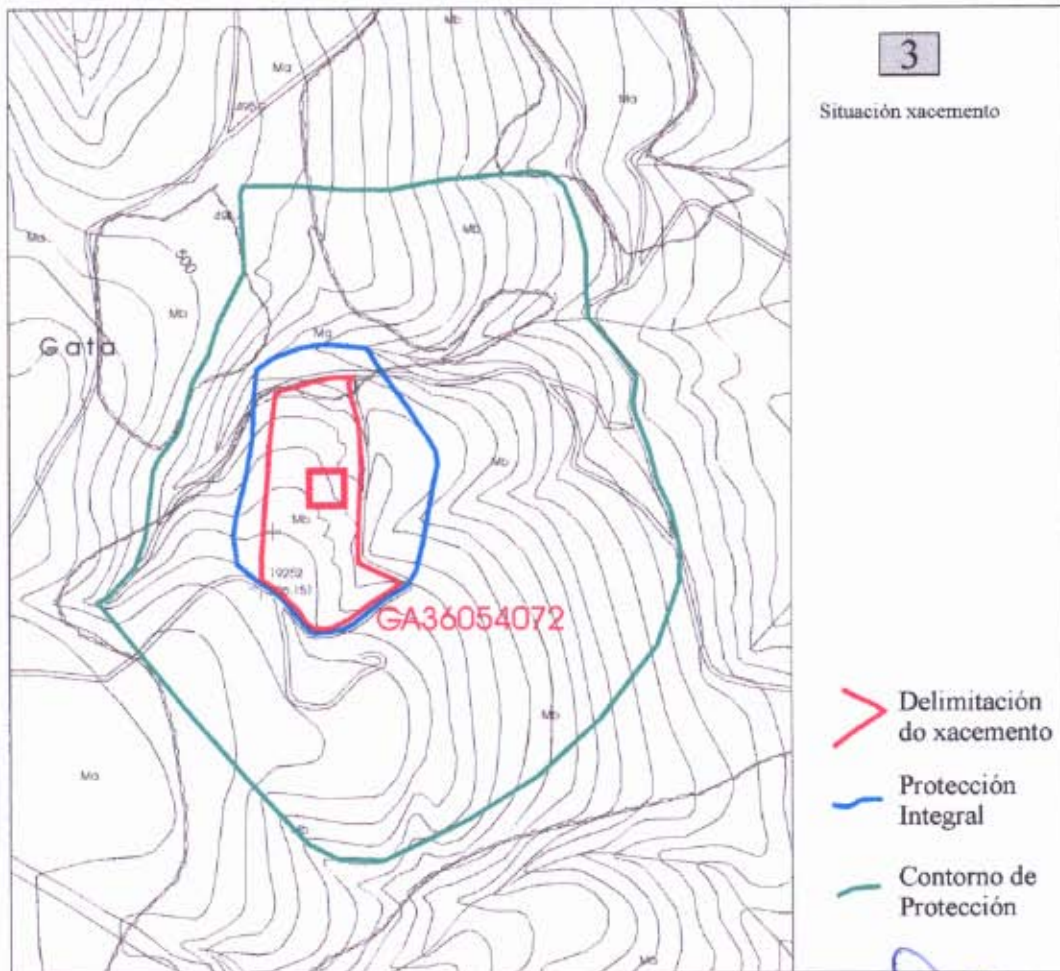
Nº Folla 1:10.000: 261-31

Adscripción Tipolóxica: Explotación Recursos Primarios

Adscripción Cultural: Romano-Indeterminado

Clasificación solo xacemento:

Solo rústico de Protección do Patrimonio



1	2		
3	4	5	
6	7	8	9
10	11	12	13
14	15	16	17
18	19	20	
21	22		
23	24		

Situación Plano de Ordenación

CONCELLO DE TOMIÑO
Aprobación definitiva PXOM - 29/marzo/2001

OS BURACOS DOS MOUROS

NOV 2004

PLAN XERAL DE ORDENACIÓN MUNICIPAL

CONCELLO DE TOMIÑO

FICHA DE XACEMENTOS ARQUEOLÓXICOS



ANTA DE MOURA
Arqueoloxía