

Achado paleolítico de A CHAN DO CEREIXO 1

Clave de identificación: GA36054ACH1

Concello: Tomiño

Parroquia: Pinzás (Sta. Maria)

Nº Plano P.X.O.M.: 1/3

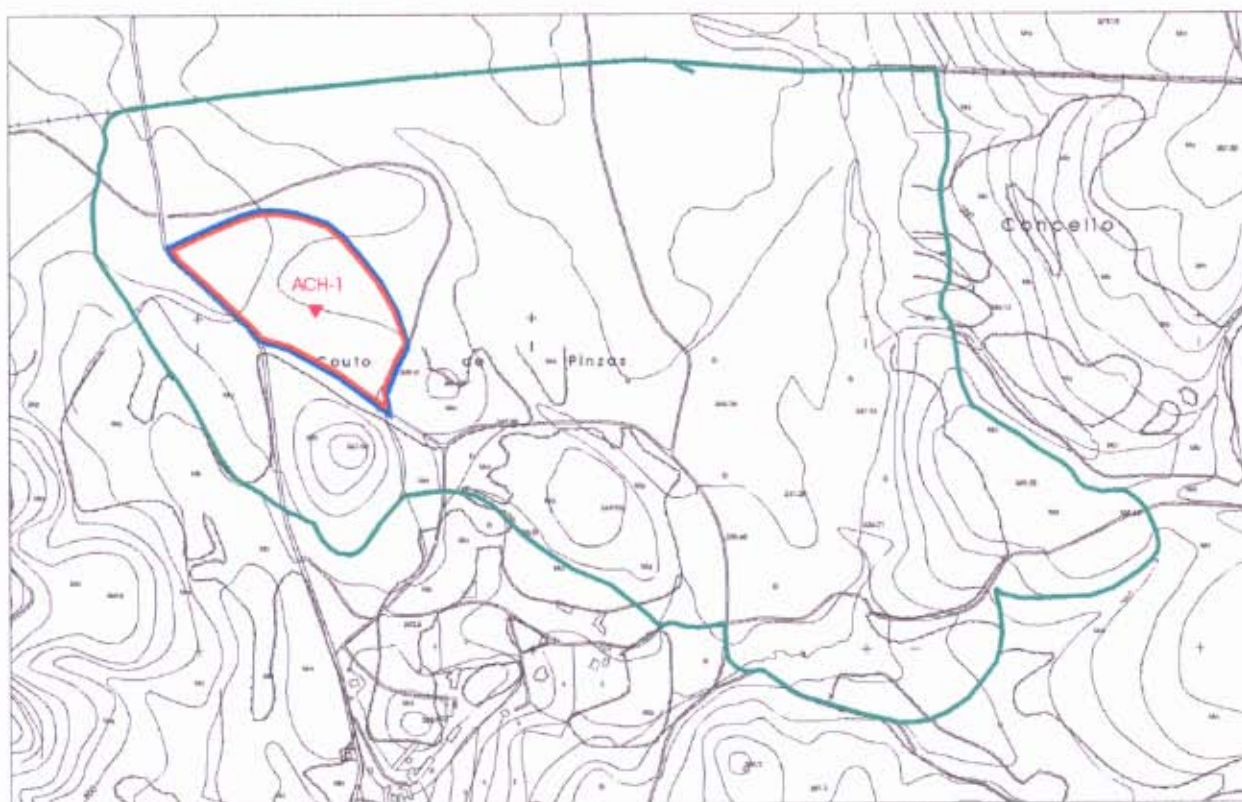
Nº Folla 1:10.000: 261-31

Adscripción Tipolóxica: Indeterminado

Adscripción Cultural: Paleolítico

Clasificación solo xacemento:

Solo rústico de Protección do Patrimonio



1	2
3	4

Situación xacemento



Delimitación do xacemento



Protección Integral



Área de Protección

1	2		
3	4	5	
6	7	8	9
10	11	12	13
14	15	16	17
18	19	20	
21	22		
23	24		

Situación Plano de Ordenación

CHAN DO CEREIXO

PLAN XERAL DE ORDENACIÓN MUNICIPAL
CONCELLO DE TOMIÑO

FICHA DE XACEMENTOS ARQUEOLÓXICOS

CONCELLO DE TOMIÑO
Aprobación definitiva PXOM 29/marzo/2001
NOV 2000

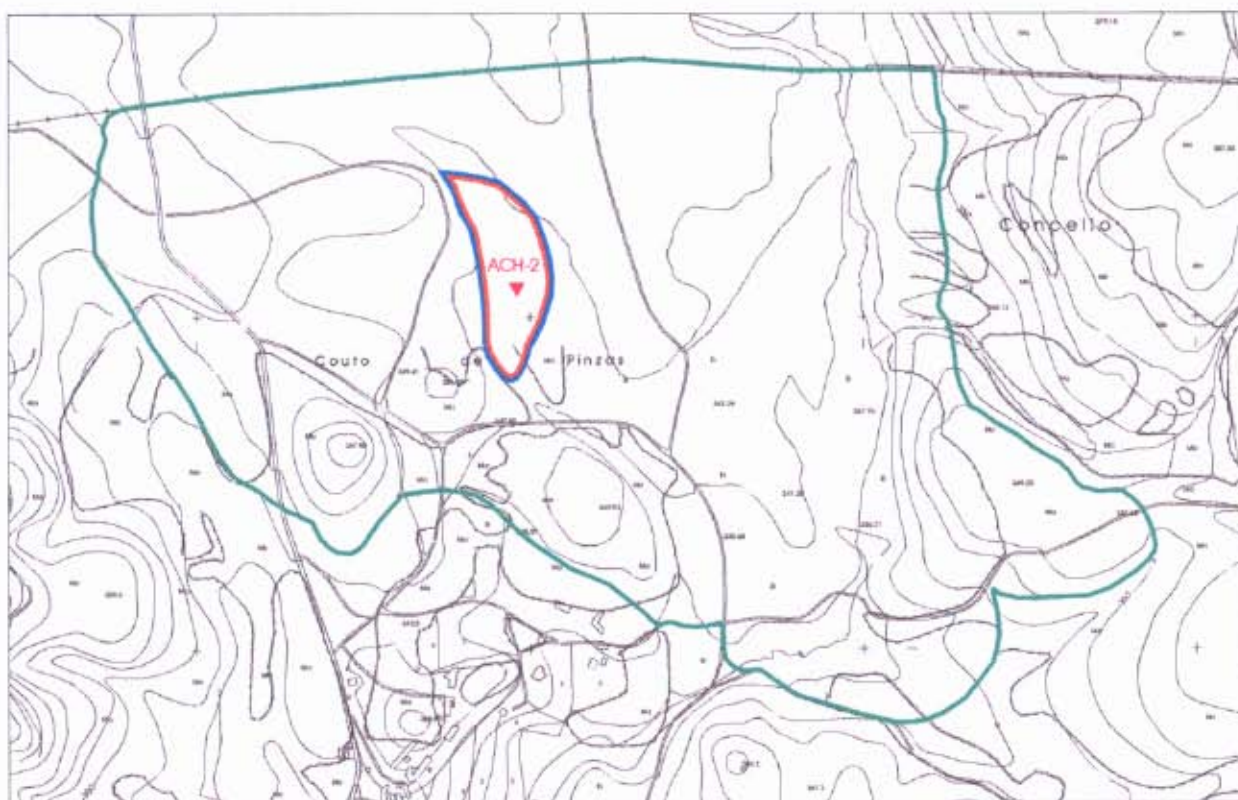
Aedo: Catalina Echevarria Gades



ANTA DE MOURA
Arqueoloxía

Achado paleolítico de A CHAN DO CEREIXO 2

Clave de identificación: GA36054ACH2
Concello: Tomiño
Parroquia: Pinzás (Sta. María)
Nº Plano P.X.O.M.: 1/ 3
Nº Folla 1:10.000: 261-31
Adscripción Tipolóxica: Indeterminado
Adscripción Cultural: Paleolítico
Clasificación solo xacemento: Solo rústico de Protección do Patrimonio



1	2
3	4

Situación xacemento



Delimitación do xacemento



Protección Integral



Área de Protección

1	2		
3	4	5	
6	7	8	9
10	11	12	13
14	15	16	17
18	19	20	
21	22		
23	24		

Situación Plano de Ordenación

CONCELLO DE TOMIÑO
Aprobación definitiva P.X.O.M.: 29/marzo/2001
NOV 2000

CHAN DO CEREIXO

PLAN XERAL DE ORDENACIÓN MUNICIPAL
CONCELLO DE TOMIÑO

FICHA DE XACEMENTOS ARQUEOLÓXICOS



ANTA DE MOURA
ARQUEOLOXIA

Achado paleolítico de A CHAN DO CEREIXO 3

Clave de identificación: GA36054ACH3

Concello: Tomiño

Parroquia: Pinzás (Sta. María)

Nº Plano P.X.O.M.: 1/3

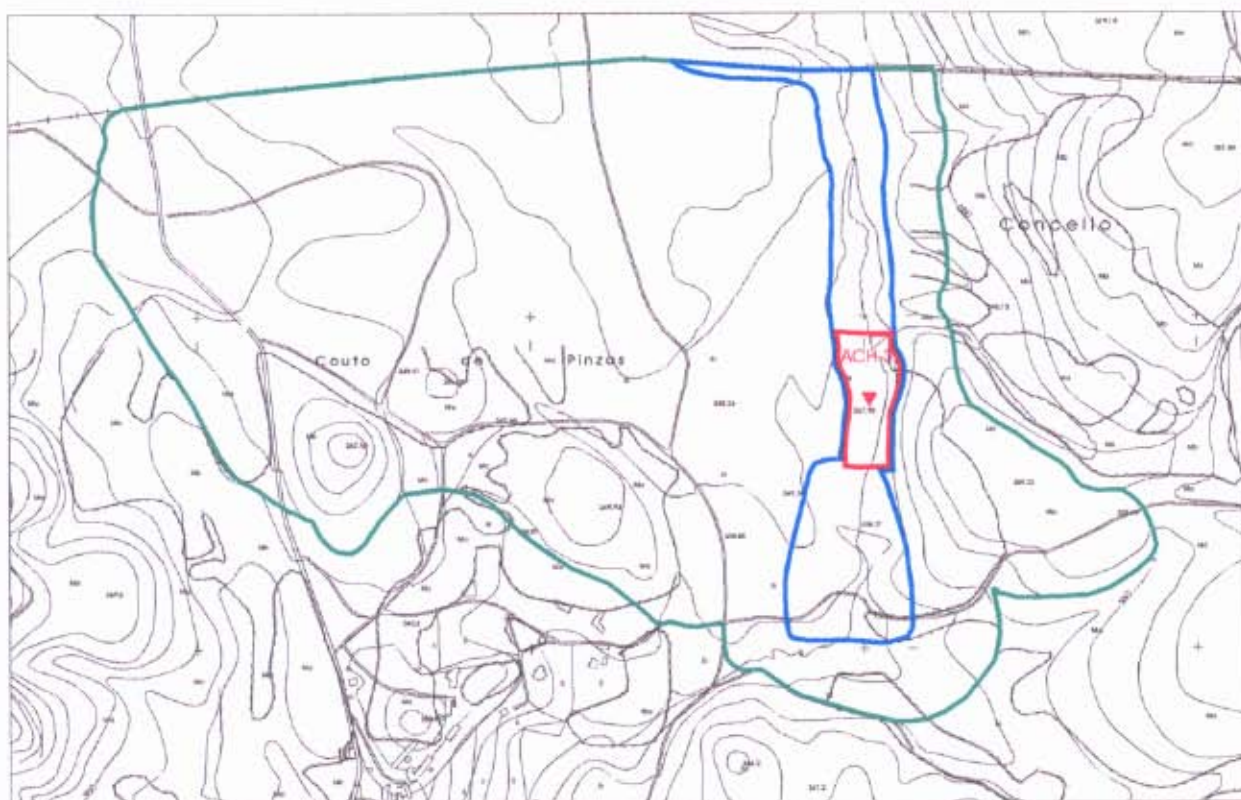
Nº Folla 1:10.000: 261-31

Adscripción Tipolóxica: Indeterminado

Adscripción Cultural: Paleolítico

Clasificación solo xacemento:

Solo rústico de Protección do Patrimonio



1	2
3	4

Situación xacemento



Delimitación do xacemento



Protección Integral



Área de Protección

1	2		
3	4	5	
6	7	8	9
10	11	12	13
14	15	16	17
18	19	20	
21	22		
23	24		

Situación Plano de Ordenación

CONCELLO DE TOMIÑO
Aprobación definitiva PXQM 29/marzo/2001

CHAN DO CEREIXO	NOV 2000	
PLAN XERAL DE ORDENACION MUNICIPAL CONCELLO DE TOMIÑO		
FICHA DE XACEMENTOS ARQUEOLÓXICOS		ANTA DE MOURA ARQUEOLOXIA

Achado paleolítico de A CHAN DO CEREIXO 4

Clave de identificación: GA36054ACH4

Concello: Tomiño

Parroquia: Pinzás (Sta. María)

Nº Plano P.X.O.M.: 1

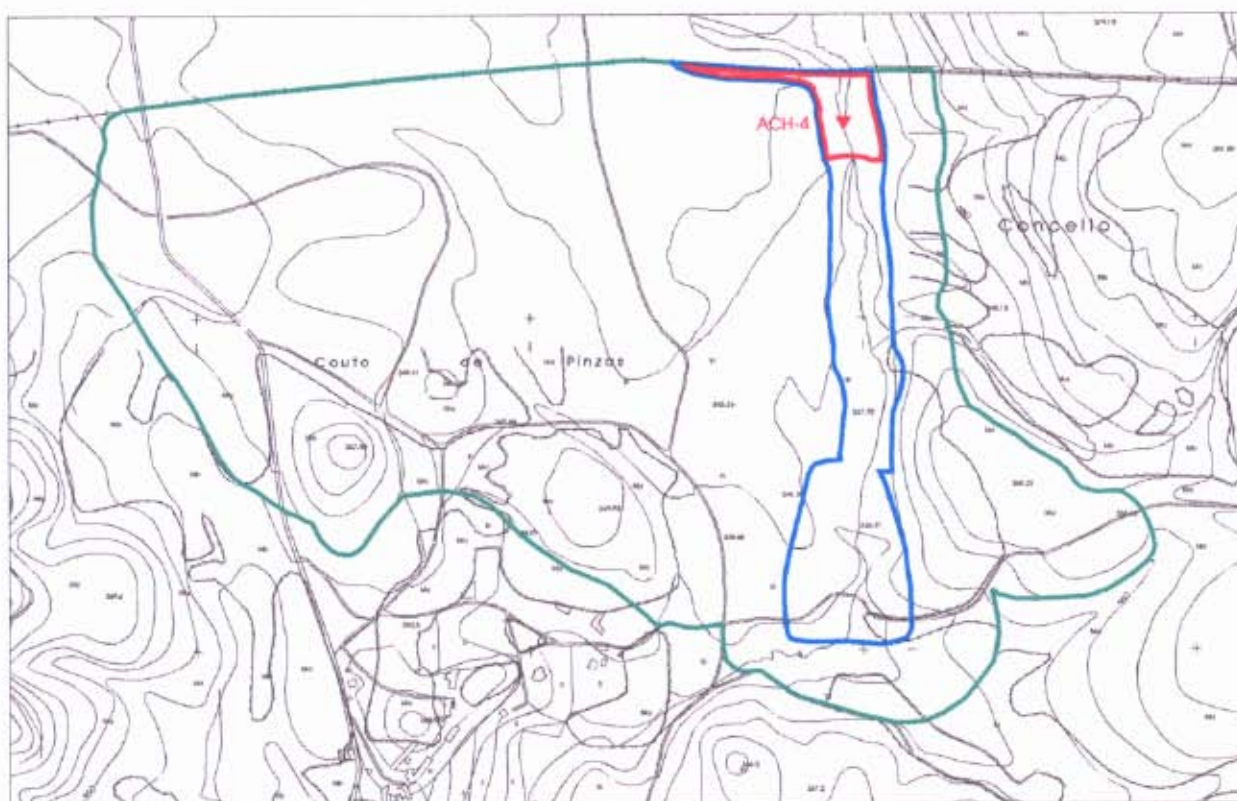
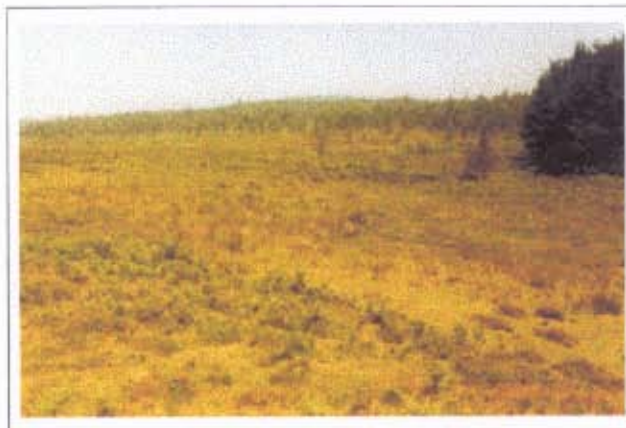
Nº Folla 1:10.000: 261-31

Adscripción Tipolóxica: Indeterminado

Adscripción Cultural: Paleolítico

Clasificación solo xacemento:

Solo rústico de Protección do Patrimonio



1	2
3	4

Situación xacemento



Delimitación do xacemento



Protección Integral

Área de Protección

1	2		
3	4	5	
6	7	8	9
10	11	12	13
14	15	16	17
18	19	20	
21	22		
23	24		

Situación Plano de Ordenación

CONCELLO DE TOMIÑO
Aprobación definitiva PXOM 29/marzo/2001

CHAN DO CEREIXO	NOV 2000
PLAN XERAL DE ORDENACIÓN MUNICIPAL CONCELLO DE TOMIÑO	
FICHA DE XACEMENTOS ARQUEOLÓXICOS	ANTA DE MOURA Arqueoloxía

Achado calcolítico-bronce de A CHAN DO CEREIXO 1

Clave de identificación: GA36054ACH5

Concello: Tomiño

Parroquia: Pinzás (Sta. María)

Nº Plano P.X.O.M.: 4

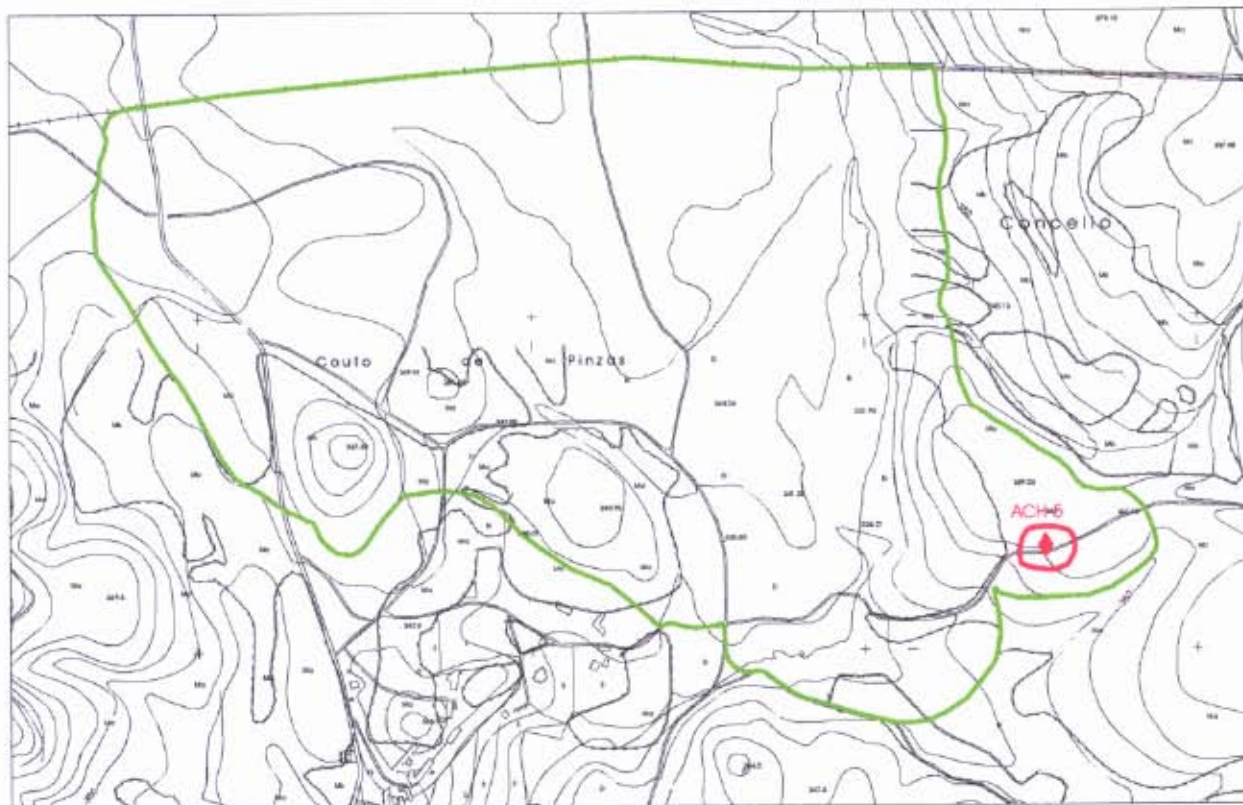
Nº Folla 1:10.000: 261-31

Adscripción Tipolóxica: Indeterminado

Adscripción Cultural: Calcolítico- Bronce

Clasificación solo xacemento:

Solo de Protección Forestal



1	2
3	4

Situación xacemento



Delimitación do xacemento



Protección Integral



Área de Protección

1	2		
3	4	5	
6	7	8	9
10	11	12	13
14	15	16	17
18	19	20	
21	22		
23	24		

Situación Plano de Ordenación

CHAN DO CEREIXO

PLAN XERAL DE ORDENACIÓN MUNICIPAL

CONCELLO DE TOMIÑO

FICHA DE XACEMENTOS ARQUEOLÓXICOS

CONCELLO DE TOMIÑO

Aprobación definitiva PXOM 29 marzo 2001

NOV 2000

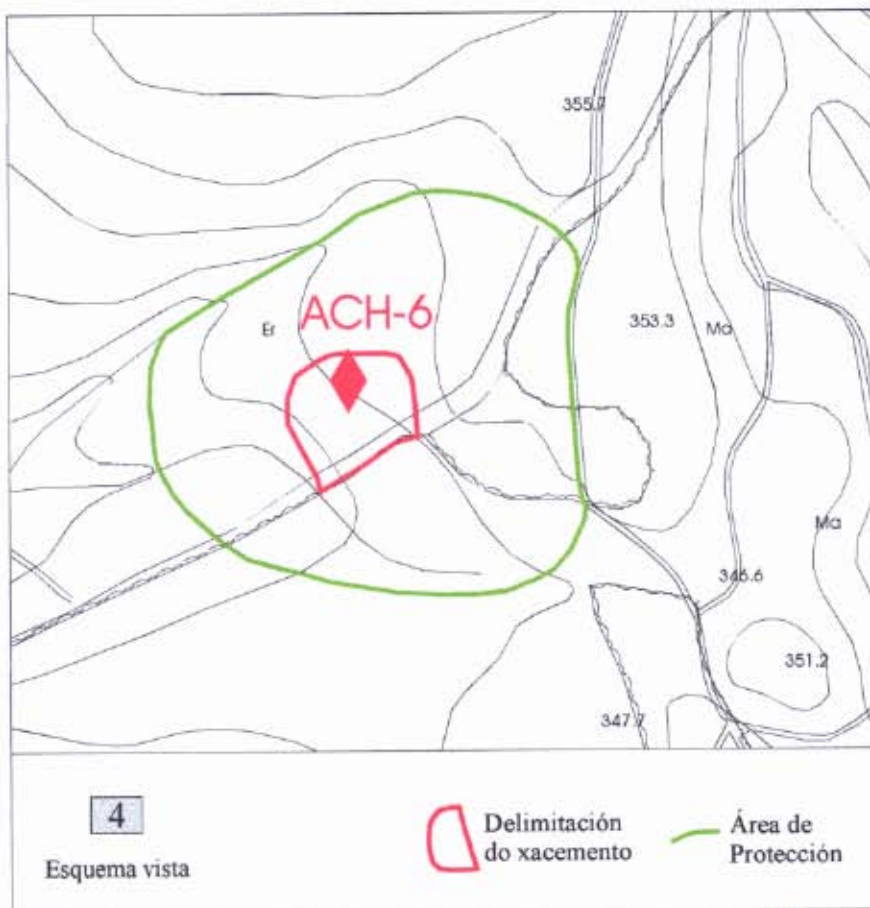
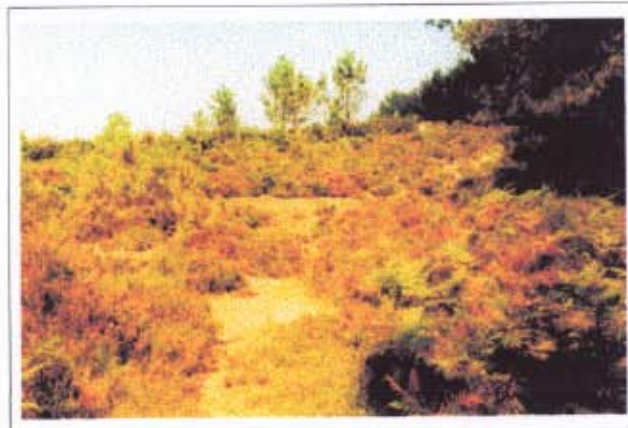
Ass. Catalina Echevarría Guedes



ANTA DE MOURA
Arqueoloxía

Achado calcolítico-bronce de A CHAN DO CEREIXO 2

Clave de identificación: GA36054ACH6
Concello: Tomiño
Parroquia: Pinzás (Sta. María)
Nº Plano P.X.O.M.: 4
Nº Folla 1:10.000: 261-32
Adscripción Tipolóxica: Indeterminado
Adscripción Cultural: Calcolítico-Bronce
Clasificación solo xacemento: Solo de Protección Forestal



1	2		
3	4	5	
6	7	8	9
10	11	12	13
14	15	16	17
18	19	20	
21	22		
23	24		

Situación Plano de Ordenación

CONCELLO DE TOMIÑO
Aprobación definitiva PXOM: 29/marzo/2001

CHAN DO CEREIXO	NOV-2000
Asdo.: Catalina Echevarria Buanes	
PLAN XERAL DE ORDENACIÓN MUNICIPAL CONCELLO DE TOMIÑO	
FICHA DE XACEMENTOS ARQUEOLÓXICOS	ANTA DE MOURA Arqueoloxía

Achado calcolítico-bronce de A TOMADA DA IGREXA

Clave de identificación: GA36054ACH7

Concello: Tomiño

Parroquia: Pinzás (Sta. María)

Nº Plano P.X.O.M.: 3

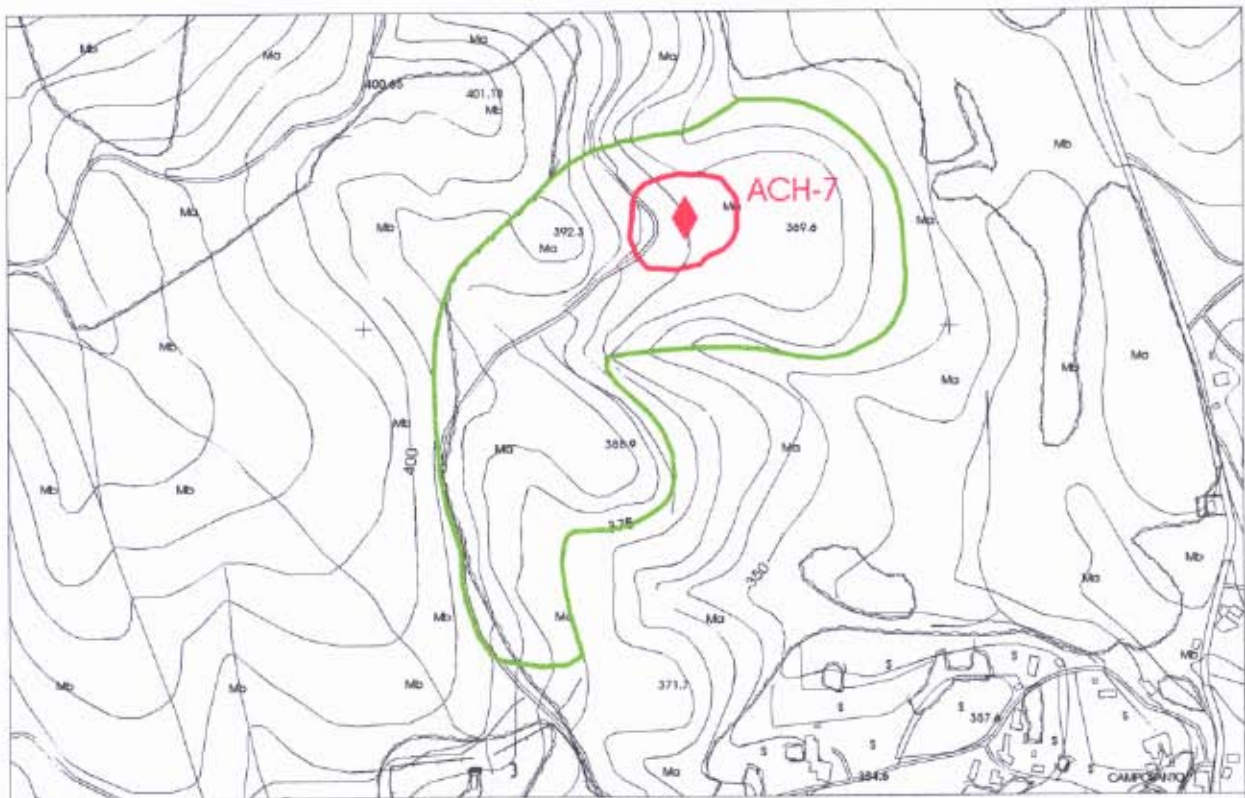
Nº Folla 1:10.000: 261-31

Adscripción Tipolóxica: Indeterminado

Adscripción Cultural: Calcólítico- Bronce

Clasificación solo xacemento:

Solo de Protección Forestal



3

Situación xacemento



Delimitación do xacemento



Protección Integral

Área de Protección

1	2		
3	4	5	
6	7	8	9
10	11	12	13
14	15	16	17
18	19	20	
21	22		
23	24		

Situación Plano de Ordenación

CONCELLO DE TOMIÑO
Aprobación definitiva PXOM 29/marzo/2001

A TOMADA DA IGREXA

NOV 2000

PLAN XERAL DE ORDENACIÓN MUNICIPAL
CONCELLO DE TOMIÑO

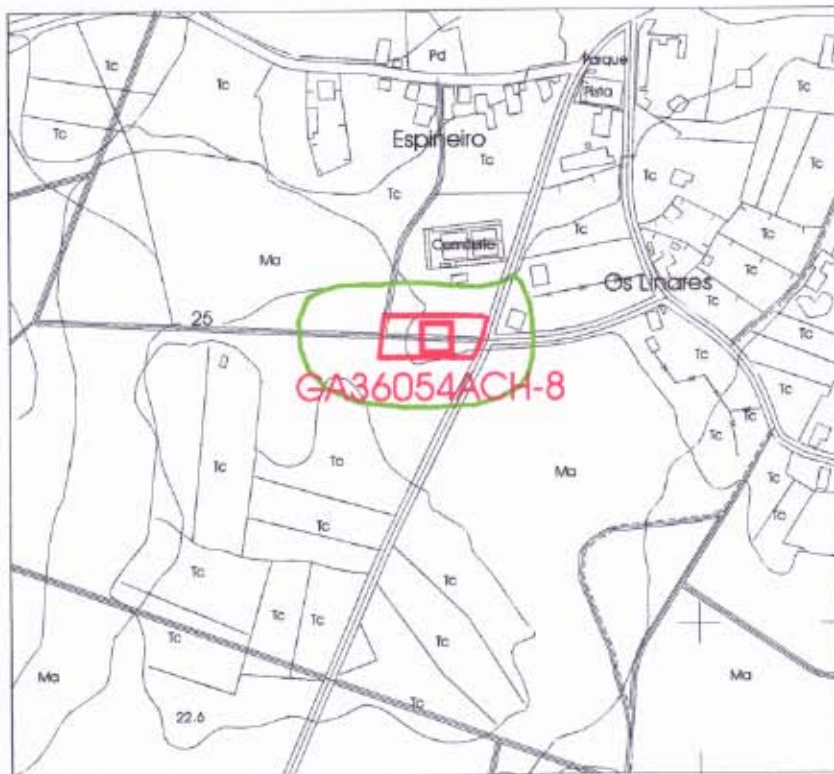
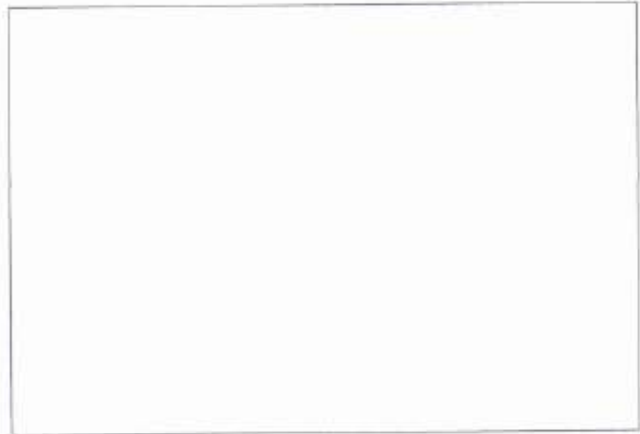
FICHA DE XACEMENTOS ARQUEOLÓXICOS



ANTA DE MOURA
Arqueoloxía

Achado de material romano de FIGUEIRÓ

Clave de identificación: GA36054ACH8
Concello: Tomiño
Parroquia: Figueiró (San Martiño)
Nº Plano P.X.O.M.: 18
Nº Folla 1:10.000: 299-11
Adscripción Tipolóxica: Indeterminado
Adscripción Cultural: Romano
Clasificación solo xacemento: Solo de Protección Agrícola Solo Rural



18
Situación xacemento

Delimitación do achados

Área de Protección

CONCELLO DE TOMIÑO
Aprobación definitiva PXOM 29/marzo/2001

1	2		
3	4	5	
6	7	8	9
10	11	12	13
14	15	16	17
18	19	20	
21	22		
23	24		

Situación Plano de Ordenación

FIGUEIRÓ	NOV 2000
PLAN XERAL DE ORDENACIÓN MUNICIPAL CONCELLO DE TOMIÑO	
FICHA DE XACEMENTOS ARQUEOLÓXICOS	

Asdo. Catalina Echevarría Buades

CONCELLO DE TOMIÑO

ANTA DE MOURA
ARQUEOLOXÍA